

자 전 학 유 공 부

신
입
생
길
라
잡
이

목 차

- I 2026학년도 입학생 입학식 및 오리엔테이션 일정 1
- II 2026학년도 학사일정 2
- III 강원대학교 강릉·원주캠퍼스 자유전공학부 소개 3
 - 강원대학교 강릉·원주캠퍼스 자유전공학부란? 3
 - 자유전공학부 교육 목표 3
 - 자유전공학부 인재상 3
 - 자유전공학부 교수님 소개 3
 - 자유전공학부 학과별 자문 교수 4
 - 자유전공학부 전용 공간 안내 5
- IV 2026학년도 자유전공학부 학사안내 6
 - 자유전공학부 전공교육과정(1학년) 개요 6
 - 교양 교육과정 교과목(1학기) 8
 - 1학기 학과별 전공기반 개설 교과목 목록 12
 - 교양 교육과정 교과목(2학기_예정) 13
- V 교과목 수강신청 안내 19
- VI 기타 안내 22

※ 이 자료는 강원대학교 강릉·원주캠퍼스 자유전공학부 신입생들을 위한 기본 안내서입니다. 추가적인 학사 정보나 학과별 세부 내용은 우리학교 홈페이지에서 확인할 수 있으니, 꼭 한번 방문해 보시기 바랍니다.

I 2026학년도 신입생 입학식 및 오리엔테이션 일정

※ 일시 : 2026. 2. 26.(목) 10:00~16:00

※ 장소 : 강원대학교 강릉캠퍼스 해람문화관 등

| 시 간 | 내 용 | 장 소 | 비 고 |
|-------------|------|-----------------|---------------------|
| 08:30~09:00 | '30 | 환영 및 집결 | 대운동장 |
| 09:00~10:00 | '60 | 행사장 이동 | 해람문화관 |
| 10:00~10:30 | '30 | 입학식 | " |
| 10:30~11:00 | '30 | 대학생활 START | " |
| 11:00~11:30 | '30 | 입학 축하 무대 | " |
| 11:30~13:30 | '120 | 점심 식사 및 단과대학 이동 | 학생식당, 생활관식당 단과대학 |
| 13:30~16:00 | '150 | 학과별 행사 | 교육지원센터(C9) 119호 |
| 13:30~15:00 | '90 | 학부모 캠퍼스 투어 | 해람문화관 앞 출발 |

※ 상황에 따라 프로그램 내용 및 일정이 조정될 수 있음.

II 2026학년도 학사일정

| 제 1 학 기 | | 제 2 학 기 | |
|--------------------------------|------------------------------|--------------------------------------|---|
| 월 일(요일) | 학 사 력 | 월 일(요일) | 학 사 력 |
| 2026. 1. 12.(월) ~ 2. 27.(금) | 제1학기 복학 신청 | 2026. 7. 13.(월) ~ 8. 31.(월) | 제2학기 복학 신청 |
| 2026. 2. 12.(목) ~ 2. 13.(금) | 제1학기 예비 수강 신청 | 2026. 8. 10.(월) ~ 8. 11.(화) | 제2학기 예비 수강 신청 |
| 2026. 2. 19.(목) ~ 2. 25.(수) | 제1학기 수강 신청 | 2026. 8. 18.(화) ~ 8. 24.(월) | 제2학기 수강 신청 |
| ~ 2. 27.(금) | 제1학기 휴학 신청 | ~ 8. 31.(월) | 제2학기 휴학 신청 |
| 2026. 2. 24.(화) ~ 2. 27.(금) | 제1학기 등록금 납부 | 2026. 8. 25.(화) ~ 8. 31.(월) | 제2학기 등록금 납부 |
| 2026. 2. 26.(목) | 입학식(강릉, 삼척) | | |
| 2026. 2. 27.(금) | 입학식(춘천, 원주) 신입생 수강신청 | | |
| 2026. 3. 1.(일) | 제1학기 개시 | 2026. 9. 1.(화) | 제2학기 개시 |
| 2026. 3. 3.(화) | 제1학기 개강 | | 제2학기 개강 |
| 2026. 3. 3.(화) ~ 3. 9.(월) | 제1학기 수강신청 변경 | 2026. 9. 1.(화) ~ 9. 7.(월) | 제2학기 수강신청 변경 |
| 2026. 3. 30.(월) | 복학신청 마감 | 2026. 9. 28.(월) | 복학신청 마감 |
| 2026. 4. 6.(월) | 휴학신청 마감 수업일수 1/3선 | 2026. 10. 8.(목) | 휴학신청 마감 수업일수 1/3선 |
| 2026. 4. 23.(목) | 수업일수 1/2선 | 2026. 10. 28.(수) | 수업일수 1/2선 |
| 2026. 5. 13.(수) | 수업일수 2/3선 | 2026. 11. 13.(금) | 수업일수 2/3선 |
| 2026. 6. 14.(일) | 개교기념일 | 2026. 11. 14.(토) 2026. 11. 27.(금) | 수시 면접평가(강릉) ※ 변동가능 휴업일(강릉, 원주), 수시 면접평가(춘천, 삼척) |
| 2026. 6. 16.(화) ~ 6. 19.(금) | 보강기간 | 2026. 12. 15.(화) ~ 12. 21.(월) | 보강기간 |
| 2026. 6. 19.(금) | 제1학기 기말시험 종료일, 종강 | 2026. 12. 21.(월) | 제2학기 기말시험 종료일, 종강 |
| 2026. 6. 22.(월) | 하계방학 | 2026. 12. 22.(화) | 동계방학 |
| 2026. 6. 25.(목) | 제1학기 성적 입력 마감 | 2026. 12. 24.(목) | 제2학기 성적 입력 마감 |
| 2026. 6. 26.(금) ~ 7. 2.(목) | 제1학기 성적 이의신청 및 정정 | 2026. 12. 28.(월) ~ 2027. 1. 4.(월) | 제2학기 성적 이의신청 및 정정 |
| 2026. 7. 6.(월) | 제1학기 성적 평가 마감 | 2027. 1. 5.(화) | 제2학기 성적 평가 마감 |
| 2026. 8. 11.(화) | 2025학년도 후기 졸업사정 | 2027. 2. 2.(화) | 2026학년도 전기 졸업사정 |
| 2026. 8. 27.(목) | 2025학년도 후기 학위수여식 (강릉, 삼척) | 2027. 2. 19.(금) | 2026학년도 전기 학위수여식 (강릉, 삼척) |
| 2026. 8. 28.(금) | 2025학년도 후기 학위수여식 (춘천, 원주) | 2027. 2. 22.(월) | 2026학년도 전기 학위수여식 (춘천, 원주) |

III

강원대학교 강릉·원주캠퍼스 자유전공학부 소개

강원대학교 강릉·원주캠퍼스 자유전공학부란?

강원대학교 강릉·원주캠퍼스 자유전공학부는 학생들이 다양한 분야를 탐색하고 개인의 흥미와 적성에 맞는 전공을 선택할 수 있도록 지원하는 혁신적인 학부입니다. 학부는 학문 간의 경계를 허물고 창의적이고 융합적인 사고를 함양하는 데 중점을 두고 있습니다.

자유전공학부 교육 목표

우리 학부는 학생들이 자기 주도적으로 학습하며 다양한 전공 과목을 자유롭게 선택할 수 있는 기회를 제공합니다. 이를 통해 폭넓은 지식과 비판적 사고 능력을 키울 수 있도록 돕고 있습니다. 학부의 목표는 학생들이 글로벌 사회에서 요구하는 역량을 갖춘 인재로 성장하는 것입니다.

자유전공학부 인재상

| | | | |
|-------------|---|------------------------------|------------------------|
| 선발목표 | 다양한 학문 분야에 대한 열정적 탐구 정신과 자기주도 학습능력을 갖추고 미래 사회의 문제를 창의적으로 해결할 수 있는 인재 양성 | | |
| 요구역량 | 학문에 대한 자기주도성을 갖추고 능동적으로 학습할 수 있는 역량 | 배운 지식에 대하여 종합적으로 사고할 수 있는 능력 | 이를 바탕으로 협업·소통할 수 있는 역량 |

○ 자유전공학부 교수님 소개

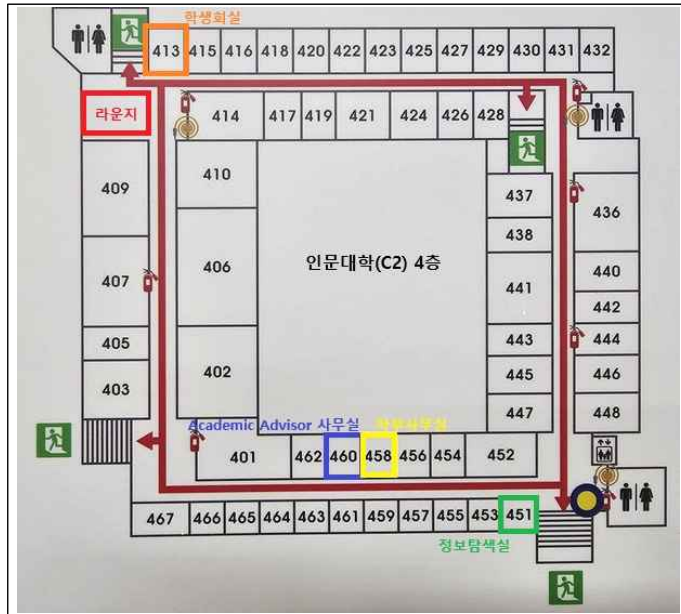
| 교수명 | 전화번호 | 이메일 | 연구분야 | 연구실 |
|----------|--------------|------------------------|-----------------|--------|
| 이재용(학부장) | 033-640-2546 | jaeyong.lee@gwnu.ac.kr | 노동법, 인권법, 사회보장법 | C2-345 |
| 전종희 | 033-640-2543 | jeon2080@gwnu.ac.kr | 교양교육, 교육심리 및 상담 | C9-103 |
| 장진실 | 033-640-2545 | truejang@gwnu.ac.kr | 영어교육 | C2-459 |
| 장윤재 | 033-640-2565 | janggoons@gwnu.ac.kr | 컴퓨터교육 | C2-463 |
| 오현진 | 033-640-2563 | kongnamul52@gwnu.ac.kr | 국어교육 | C2-461 |
| 최정아 | 033-640-2562 | cja@gwnu.ac.kr | 수학교육 | C2-347 |

○ 자유전공학부 학과별 자문 교수

| 교수명 | 전화번호 | 이메일 | 연구분야 | 연구실 |
|-----|--------------|--------------------------|----------|---------|
| 강태원 | 033-760-8666 | twkang@gwnu.ac.kr | 컴퓨터공학 | W6-212 |
| 구문규 | 033-640-2154 | luxun21@gwnu.ac.kr | 중어중문 | C2-218 |
| 김민창 | 033-640-2171 | mckim@gwnu.ac.kr | 경제학 | C1-118 |
| 김영철 | 033-640-2412 | sai100@gwnu.ac.kr | 수산생명의학 | N17-323 |
| 김현동 | 033-640-2268 | hdkim@gwnu.ac.kr | 수학 | N14-307 |
| 류승구 | 033-640-2124 | dexterlew@gwnu.ac.kr | 영어영문 | C2-222 |
| 민경훈 | 033-640-2362 | k.min@gwnu.ac.kr | 식물생명과학 | N16-223 |
| 박소현 | 033-640-2158 | jpshw@gwnu.ac.kr | 일본학 | C2-118 |
| 박현봉 | 033-640-2313 | hyunbong.park@gwnu.ac.kr | 생물학 | N13-204 |
| 백서윤 | 033-640-2182 | mypaik@gwnu.ac.kr | 경영학 | C1-508 |
| 백승환 | 033-640-2136 | seunghwanbaek@gwnu.ac.kr | 철학 | C2-236 |
| 손 철 | 033-640-2200 | csohn@gwnu.ac.kr | 도시계획 부동산 | C1-413 |
| 여은정 | 033-640-2185 | yeojung@gwnu.ac.kr | 회계학 | C1-422 |
| 윤재웅 | 033-640-2195 | jwoong01@gwnu.ac.kr | 무역학 | C1-521 |
| 이상균 | 033-640-2145 | 96105025@gwnu.ac.kr | 사학 | C2-127 |
| 이영환 | 033-640-1679 | yhlee1@gwnu.ac.kr | 해양생태환경학 | - |
| 이재석 | 033-640-2218 | jaeseok.lee@gwnu.ac.kr | 관광경영 | C1-324 |
| 장유진 | 033-640-2338 | echang@gwnu.ac.kr | 식품영양 | N16-319 |
| 정동빈 | 033-640-2280 | dj@gwnu.ac.kr | 데이터사이언스 | N14-115 |
| 최명복 | 033-760-8687 | cmb1@gwnu.ac.kr | 멀티미디어공학 | W6-1103 |
| 최석정 | 033-640-3206 | sjchoi@gwnu.ac.kr | 화학신소재 | N13-318 |
| 최석진 | 033-640-2318 | sjc@gwnu.ac.kr | 대기환경 | N16-417 |
| 한덕기 | 033-640-1675 | dukkihan@gwnu.ac.kr | 해양생명 | - |
| 함광민 | 033-640-2355 | kmham@gwnu.ac.kr | 환경조경 | - |

○ 자유전공학부 전용 공간 안내

- 공간 전체 위치



- 공간 세부내용

| 구분 | 위치 | 내용 |
|----------------------|---------------|------------------------------|
| 학부사무실 | 인문관(C2) 458 | 학사 안내 및 학사 지도 등 |
| Academic Advisor 사무실 | 인문관(C2) 460 | 학사 지도 및 전공 선택, 학교 생활 등 상담 진행 |
| 정보탐색실 | 인문관(C2) 451 | 정보 탐색을 위한 공간(세미나실) |
| 라운지 | 인문관(C2) 413 앞 | 학생 휴게 공간 |
| 학생회실 | 인문관(C2) 413 | 학생회 회의 등 학생회 운영 공간 |

※ 학부 관련 문의

- 자유전공학부 홈페이지 : <https://cls.gwnu.ac.kr/sites/cls/index.do>
- 자유전공학부 학부사무실 : 033-640-2549
- Academic Advisor 사무실 : 033-640-2551

IV

2026학년도 자유전공학부 학사안내

| | |
|----------|--|
| 학사정보 가이드 | ☞ 학교홈페이지 > 학사안내 > 학사행정 > 학사정보 가이드 https://www.gwnu.ac.kr/kr/7952/subview.do |
| 전공능력사전 | ☞ 학교홈페이지 > 학사안내 > 교육과정 > 전공능력사전 https://www.gwnu.ac.kr/kr/8159/subview.do |

※ 이수 기준 내용을 필히 확인바랍니다.

※ 교과목 소개는 교육과정편람에서 확인 가능합니다.

○ 자유전공학부 전공교육과정(1학년) 개요

- 이수 기준

| 모집 단위 | 교양 | | | | | 학부 전공 | 전공 이수 구분 | 전공 (학과 배정 후) | | | 일반 선택 | 졸업 학점 | 비고 |
|--------|---------|--------|-------|-------|--------|-------|--|--------------|-------|---|--------|-------|--------------------------------|
| | G-Share | 기초교양 | 균형교양 | 글로벌교양 | 계 | | | 전공 필수 | 전공 선택 | 계 | | | |
| 자유전공학부 | 2(2) | 16(11) | 15(6) | 5(3) | 38(22) | 6(6) | 단일전공 단일부전공 복수전공 융합(연계)전공 복합다전공 | 필수 이수 | | | 졸업필요학점 | 130 | 전공배정 후 배정학과에 졸업사정에 따름 |

- 1학년 이수 내용

| 영역 | 세부영역 | 이수 교과목 | | | 비고 |
|---------------------|---------|--|--|-------------|------------|
| | | 1학기(학점) | 2학기(학점) | 소계 | |
| 교양 | G-Share | G-Share 1과목(2) “(가칭)강원-인, 함께 여는 미래” | | 2학점 | |
| | 기초교양 | 창의적 사고와 글쓰기(3) 글로벌의사소통 중 1과목(2) | 비판적 사고와 말하기(3) 디지털문해 중 1과목(3) | 11학점 | 학부 분반 |
| | 균형교양 | 4개 영역* 중 1과목(3) *인문학 사회과학 자연과학 예술건강 | 4개 영역* 중 1과목(3) *인문학 사회과학 자연과학 예술건강 | 6학점 | 자유 선택 |
| | 글로벌교양 | 전공 및 진로 탐색과 꿈 설계 I(1) * 자유전공학부 전용 1h | 전공 및 진로 탐색과 꿈 설계 II(1) * 자유전공학부 전용 1h | 3학점 | 학부 분반 |
| | 학점 소계 | 11 | 11 | 22학점 | |
| 학부 전공 (학과 배정 전) | 학문기초 | 희망학과 전공필수 및 선택(1학년 권장이수) 2과목 이상 선택수강(3학점×2) * 이러닝 전공필수-선택 및 유사교과목 활용 | | 6학점 | 의무 선택수강 |
| | 학점 소계 | 6 | | 6학점 | |
| 학부 이수기준 학점 계 | | 10~16학점 | 12~18학점 | 28학점 | |
| 자율수강 | | 2~8학점 | 0~6학점 | 8학점 | |
| +비교과 | | - 자기주도 학습법, 기초학력 증진, 희망학과 멘토링, 글로벌체험 등 역량강화 및 생활적응지원을 위한 다양한 프로그램 운영 - Pre-college, OT, 전공박람회, 교과연계 전공탐색 프로그램 등 체계적인 전공탐색 기회 제공 | | | |

- 이수 내용 상세 안내 ※ 1, 2학기 각각 총 최대 **24학점** 이수

1) 기초교양

(1 학 기) 창의적 사고와 글쓰기, 영어1 필수 이수

※ 학교에서 미리 신청하므로 **강좌 취소 절대 금지**

(2 학 기) 비판적 사고와 말하기 필수 이수, 글로벌의사소통 이수영역 중 하나의 교과목 필수 이수

2) 균형교양

(1, 2학기) 인문학, 사회과학, 자연과학, 예술·건강 이수영역을 통틀어서 하나의 교과목 필수 이수

3) 글로벌교양

(1 학 기) 전공 및 진로 탐색과 꿈 설계 I 필수 이수

※ 학교에서 미리 신청하므로 **강좌 취소 절대 금지**

(2 학 기) 전공 및 진로 탐색과 꿈 설계 II 필수 이수

※ 학교에서 미리 신청하므로 **강좌 취소 절대 금지**

(2 학 기) 지역 특성화 이수영역 중 하나의 교과목 필수 이수

4) 학문기초

(1, 2학기) 관심 있는 학과의 전공기반 2 교과목 이상 선택하여 수강 진행

※ 1학기 학과별 전공기반 개설 교과목 목록(p.12) 참고

5) 자율수강

(1 학 기) 교양교과목, 일반선택 교과목 등 본인이 희망하는 교과목 최대 8학점 이내 선택하여 자율수강

(2 학 기) 교양교과목, 일반선택 교과목 등 본인이 희망하는 교과목 최대 6학점 이내 선택하여 자율수강

6) 비교과

(1, 2학기) 교내 진행되는 다양한 비교과 프로그램 신청 및 진행

※ 비교과 프로그램별 신청 기간 상이(학기 중 확인 필수)

○ 교양 교육과정 교과목(1학기)

※ 각 교과목별 개설 시간표와 강좌번호는 학교 홈페이지 공지사항에서 확인 가능합니다.
 ☞ 학교홈페이지 > 뉴스&홍보 > 뉴스 > 학사정보 "2026학년도 1학기 개설교과목 수업시간 안내"
<https://www.gwnu.ac.kr/kr/7898/subview.do>

| 구분 | 이수영역 | 학수번호 | 교과목 명 | 학점, 시수 |
|------|----------|----------|------------------------|---------|
| 기초교양 | 사고와 표현 | 12107001 | 창의적 사고와 글쓰기 | 3-3-0-0 |
| | 글로벌 의사소통 | 12200001 | 기본영어(듣기말하기) | 2-2-0-0 |
| | | 12200002 | 기본영어(읽기쓰기) | 2-2-0-0 |
| | | 12207001 | 독일어 I | 2-2-0-0 |
| | | 12207003 | 중국어 I | 2-2-0-0 |
| | | 12207005 | 일본어 I | 2-2-0-0 |
| 균형교양 | 인문학 | 13107001 | 과학기술과 대중문화 | 3-3-0-0 |
| | | 13107002 | 그리스·로마 신화의 이해 | 3-3-0-0 |
| | | 13107003 | 다큐로 익히는 커뮤니케이션 | 3-3-0-0 |
| | | 13107004 | 대중문화의 이해 | 3-3-0-0 |
| | | 13107005 | 데이터로 말한다: 통계 기반 논증 글쓰기 | 3-3-0-0 |
| | | 13107006 | 디지털 시민을 위한 영어와 국어 글쓰기 | 3-3-0-0 |
| | | 13107007 | 러시아의 문화 | 3-3-0-0 |
| | | 13107008 | 문화비평과 가치 | 3-3-0-0 |
| | | 13107009 | 미국대중문화 | 3-3-0-0 |
| | | 13107010 | 세계사 길잡이 | 3-3-0-0 |
| | | 13107011 | 세계음식문화 | 3-3-0-0 |
| | | 13107013 | 시공간 베틀로 짜는 갈등과 상생의 세계사 | 3-3-0-0 |
| | | 13107014 | 영상매체를 통한 일본 읽기 | 3-3-0-0 |
| | | 13107015 | 영어로 말하는 글로벌 이슈 기초 | 3-3-0-0 |
| | | 13107016 | 영어로 말하는 글로벌 이슈 심화 | 3-3-0-0 |
| | | 13107017 | 영어와 세계 | 3-3-0-0 |
| | | 13107018 | 영어회화 기초 | 3-3-0-0 |
| | | 13107019 | 영어회화 심화 | 3-3-0-0 |
| | | 13107020 | 인도문화의 이해 | 3-3-0-0 |
| | | 13107021 | 인류의 문화와 문화재 | 3-3-0-0 |
| | | 13107022 | 인문적 상상력과 표현 | 3-3-0-0 |
| | | 13107023 | 인시스턴스의 기술 | 2-2-0-0 |
| | | 13107024 | 일본문화론 | 3-3-0-0 |
| | | 13107025 | 중국문화이야기 | 2-2-0-0 |
| | | 13107026 | 중국문화의 이해 | 2-2-0-0 |

| 구분 | 이수영역 | 학수번호 | 교과목 명 | 학점, 시수 |
|----------|-------------------------|----------|-----------------------|---------|
| 사회과학 | | 13107028 | 테마가 있는 유럽문화 산책 | 3-3-0-0 |
| | | 13107029 | 한국문학의 이해와 감상 | 3-3-0-0 |
| | | 13107030 | 한국사 길잡이 | 3-3-0-0 |
| | | 13107031 | 한자와 한문의 세계 | 3-3-0-0 |
| | | 13107032 | 행복에 대한 고찰 | 3-3-0-0 |
| | | 13107033 | 허브식물과 인문학 | 3-3-0-0 |
| | | 13207001 | 4차 산업혁명시대의 경영학 | 3-3-0-0 |
| | | 13207002 | 4차산업혁명 시대의 여가문화 | 3-3-0-0 |
| | | 13207003 | ESG경영의 이해 | 3-3-0-0 |
| | | 13207004 | 경제논리와 윤리 | 3-3-0-0 |
| | | 13207005 | 교양기초통계 | 2-2-0-0 |
| | | 13207006 | 국제사회의 이해 | 3-3-0-0 |
| | | 13207007 | 군과 지역사회 | 3-3-0-0 |
| | | 13207008 | 균형잡힌 삶: 자기 이해와 성장의 기술 | 3-3-0-0 |
| | | 13207009 | 글로벌 도시와 지역발전 | 2-2-0-0 |
| | | 13207011 | 나는 누구인가? | 3-3-0-0 |
| | | 13207012 | 남북통일과 정치경제 | 3-3-0-0 |
| | | 13207013 | 대인관계 커뮤니케이션 | 3-3-0-0 |
| | | 13207014 | 대학생을 위한 노동이야기 | 3-3-0-0 |
| | | 13207015 | 도시문화론 | 3-3-0-0 |
| | | 13207016 | 동아시아의 정치와 경제 | 3-3-0-0 |
| | | 13207017 | 디지털 대중문화의 이해 | 3-3-0-0 |
| | | 13207018 | 매체로 보는 동아시아 근대사 | 3-3-0-0 |
| | | 13207019 | 모바일 뉴스의 이해 | 3-3-0-0 |
| | | 13207022 | 사례로 보는 복지정책의 이해 | 3-3-0-0 |
| | | 13207023 | 사회현상 분석과 실무 보고서 작성 | 3-3-0-0 |
| | | 13207024 | 생활과 세법 | 3-3-0-0 |
| | | 13207025 | 생활법률 I | 3-3-0-0 |
| | | 13207027 | 생활속의 인권 이야기 | 3-3-0-0 |
| | | 13207028 | 생활속의 회계 | 3-3-0-0 |
| | | 13207029 | 서구지역사회의 대중문화 | 3-3-0-0 |
| | | 13207030 | 성과 결혼에 대한 고찰 | 3-3-0-0 |
| | | 13207031 | 세계화와 시장경제 | 3-3-0-0 |
| | | 13207032 | 스마트사회와 공동체 | 2-2-0-0 |
| | | 13207033 | 심리학과 삶 | 3-3-0-0 |
| 13207034 | 융복합 학문의 원리에서 접근하는 삶의 지혜 | 3-3-0-0 | | |
| 13207035 | 인간과 공공사회 | 2-2-0-0 | | |

| 구분 | 이수영역 | 학수번호 | 교과목 명 | 학점, 시수 |
|------|------|----------|------------------------|---------|
| 자연과학 | | 13207037 | 인간행동 이해의 생물학적 접근 | 3-3-0-0 |
| | | 13207038 | 인구이해, 뉴 노멀 | 3-3-0-0 |
| | | 13207039 | 정책의 언어로 읽는 재난 | 3-3-0-0 |
| | | 13207040 | 정보분석과 의사결정 | 3-3-0-0 |
| | | 13207042 | 제4차 산업혁명과 인간의 도전 | 3-3-0-0 |
| | | 13207043 | 지구환경과 인간 | 2-2-0-0 |
| | | 13207044 | 축제와 지역사회 | 3-3-0-0 |
| | | 13207045 | 친환경 에너지개론과 정책 | 3-3-0-0 |
| | | 13207046 | 태도의 품격: 리더십과 팔로워십의 인성 | 3-3-0-0 |
| | | 13207047 | 통일대비를 위한 북한이해: 디코드 북한 | 3-3-0-0 |
| | | 13207048 | 특허법이론과 실무 | 3-3-0-0 |
| | | 13207049 | 프로젝트 관리론 | 3-3-0-0 |
| | | 13207051 | 한반도 통일법제도론 | 3-3-0-0 |
| | | 13207052 | 현대사회의 소비자 이해 | 3-3-0-0 |
| | | 13207053 | 환동해와 통일 | 3-3-0-0 |
| | | 13207054 | (알쓸신통) 통일 헌법과 형사법정 이야기 | 3-3-0-0 |
| | | 13200007 | 다문화사회의 이해 | 3-3-0-0 |
| | | 13200011 | 심리학의 이해 | 3-3-0-0 |
| | | 13307001 | 건강을 위한 식품의 이해 | 3-3-0-0 |
| | | 13307002 | 공학과 사회변화 | 3-3-0-0 |
| | | 13307003 | 과학수사의 원리와 이해 | 3-3-0-0 |
| | | 13307004 | 교양기초물리 | 2-2-0-0 |
| | | 13307005 | 교양기초수학 | 2-2-0-0 |
| | | 13307006 | 교양기초화학 | 2-2-0-0 |
| | | 13307007 | 그린 미래_탄소 중립으로 가는 길 | 3-3-0-0 |
| | | 13307008 | 기초화학 | 3-3-0-0 |
| | | 13307009 | 디지털 스토리텔링 프레젠테이션 | 3-3-0-0 |
| | | 13307010 | 바다의 이해 | 3-3-0-0 |
| | | 13307011 | 생명의 이해 | 2-2-0-0 |
| | | 13307012 | 생명의료윤리 | 2-2-0-0 |
| | | 13307013 | 생활속의 화학 | 3-3-0-0 |
| | | 13307014 | 수학알아보기 | 3-3-0-0 |
| | | 13307015 | 식품과 화학물질 | 3-3-0-0 |
| | | 13307016 | 신입생을 위한 기초 수학 길잡이 | 2-2-0-0 |
| | | 13307017 | 실생활 대기과학 | 3-3-0-0 |
| | | 13300005 | 알아두면 쓸모있는 신기한 물리사전 | 1-1-0-0 |
| | | 13307019 | 약과 생활 | 3-3-0-0 |

| 구분 | 이수영역 | 학수번호 | 교과목명 | 학점, 시수 | | |
|----------|-----------------|----------|----------------------|----------|--------------------------|---------|
| | | 13307020 | 양적추론 | 2-2-0-0 | | |
| | | 13307021 | 우주 물질 생명 | 3-3-0-0 | | |
| | | 13307022 | 의약과 건강 | 3-3-0-0 | | |
| | | 13307023 | 인간생활과 생명과학 | 3-3-0-0 | | |
| | | 13307024 | 인공지능(AI)과 호모사피엔스의 미래 | 3-3-0-0 | | |
| | | 13307025 | 인체시스템의 탐험 | 3-3-0-0 | | |
| | | 13307026 | 일반인을 위한 응급 및 재난 대응 | 3-3-0-0 | | |
| | | 13307028 | 정보보호와 암호이야기 | 3-3-0-0 | | |
| | | 13307029 | 지구생태학 | 2-2-0-0 | | |
| | | 13307030 | 컴퓨팅사고와 드론 | 3-3-0-0 | | |
| | | 13307031 | 화학으로 보는 나의 몸 | 3-3-0-0 | | |
| | | 예술·건강 | | 13407001 | 나를 디자인하는 대학생: 내 인생 사용설명서 | 3-3-0-0 |
| | | | | 13407002 | 남북한 문화예술 | 3-0-0-0 |
| 13407003 | 놀이와 인간 | | | 3-3-0-0 | | |
| 13407004 | 미래사회와 마케팅의 이해 | | | 3-3-0-0 | | |
| 13407005 | 소리와 악기의 이해 | | | 3-3-0-0 | | |
| 13407006 | 소통과 리더십 | | | 2-2-0-0 | | |
| 13407007 | 스포츠와 예술 | | | 3-3-0-0 | | |
| 13407008 | 스포츠의 인문·사회학적 이해 | | | 3-3-0-0 | | |
| 13407009 | 스포츠의학과 건강관리 | | | 3-3-0-0 | | |
| 13407010 | 클래식 음악속의 인문학 | | | 3-3-0-0 | | |
| 13407011 | 피트니스와 운동과학 | | | 3-3-0-0 | | |
| 13407012 | 골프 | | | 2-1-2-0 | | |
| 13407013 | 농구 | | | 2-1-2-0 | | |
| 13407014 | 배구 | | | 2-1-2-0 | | |
| 13407015 | 배드민턴 | | | 2-1-2-0 | | |
| 13407016 | 수영과 건강 | | | 2-1-2-0 | | |
| 13407017 | 소도구 필라테스와 자세교정 | | | 2-1-2-0 | | |
| 13407018 | 요가와 문화 | | | 2-1-2-0 | | |
| 13407019 | 테니스 | | | 2-1-2-0 | | |
| 13407020 | 축구 | | | 2-1-2-0 | | |
| 13407021 | 교양 합창 | 2-1-2-0 | | | | |

○ 1학기 학과별 전공기반 개설 교과목 목록

※ 자유전공학부 학생들은 전공기초 과목을 이러닝으로 수강해야 하므로 이러닝 개설 강좌만 안내됩니다.
 ※ 2학기 개설 교과목 목록은 추후 안내 예정입니다.

| 구분 | 학과(전공)명 | 강좌번호 | 교과목명 | 학점 및 시수 |
|-------|----------------|--------------|----------------|---------|
| 전공 필수 | 회계학과 | 62200020(02) | 회계원리 I | 3-3-0-0 |
| | 정책학과 | 62800001(02) | 민법총칙 | 3-3-0-0 |
| | 관광경영학과 | 62300001(02) | 관광학원론 | 3-3-0-0 |
| | 자치행정학과 | 62900001(02) | 행정학기초 I | 3-3-0-0 |
| | 다문화학과 | 71400001(02) | 차별과 평등 사이 | 3-3-0-0 |
| | 다문화학과 | 71400002(02) | 한국사회의 다문화현상 이해 | 3-3-0-0 |
| | 사회복지학과 | 71300001(02) | 사회복지학개론 | 3-3-0-0 |
| | 사회복지학과 | 71300002(01) | 인간행동과 사회환경 | 3-3-0-0 |
| | 영어영문학과 | 61200002(02) | 영어학의 이해 | 3-3-0-0 |
| | 중어중문학과 | 61300003(02) | 기초한자연습 | 2-2-0-0 |
| 전공 선택 | 중어중문학과 | 61300042(02) | 중국문학의 기초 | 2-2-0-0 |
| | 경영학과 | 62100001(02) | 경영학원론 | 3-3-0-0 |
| | 무역학과 | 62500002(02) | 무역학개론 | 3-3-0-0 |
| | 관광경영학과 | 62300002(02) | 여가문화론 어드벤처디자인 | 3-3-0-0 |
| | 국제통상학과 | 62600006(02) | 세계경제의 이해 | 3-3-0-0 |
| | 산업경영공학과 | 72400002(02) | 산업경영공학개론 | 3-3-0-0 |
| | AI콘텐츠공학과 | 72100002(02) | 디지털콘텐츠프로그래밍 I | 3-2-2-0 |
| | 사회복지학과 | 71300011(01) | 사회복지역사 | 3-3-0-0 |
| | 디지털미디어커뮤니케이션학과 | 71500028(02) | SNS이론과 텍스트 마이닝 | 3-3-0-0 |

○ 학습방법

- 학습관리시스템 스마트캠퍼스 e-루리 접속 및 로그인 ➡ 이러닝 강좌 클릭 ➡ 주차별 학습활동 수강
- 중간·기말시험 : 실시방법 및 일정은 수업계획서 및 강좌 강의실 내 공지사항 참고
- 학습관리시스템 접속 및 로그인 방법(2026년 3월 이후)
 - ※ 로그인 아이디와 비밀번호는 포털과 동일
 - ① PC : 웹 브라우저(크롬, 엣지, 웨일 등)를 통해
 「스마트캠퍼스 e-루리」(<https://eruri.kangwon.ac.kr>) 접속
 - ② 모바일 : 모바일앱 설치 후 이용 ※ 앱 관련 안내는 추후 e-루리를 통해 공지
- ※ 휴대폰이나 태블릿 등 모바일로 동영상 수강할 경우, 모바일 앱에서 수강
 모바일 웹브라우저(크롬, 엣지, 웨일 등)로 접속 후 수강하면 출석체크가 되지 않습니다.

○ 교양 교육과정 교과목(2학기_예정)

※ 학교 내부 사정에 따라 교과목의 변동이 있을 수 있습니다.
2학기 수강신청 전 학교 홈페이지의 공지사항, 교육과정편람 등을 참고해주시기 바랍니다.

| 구분 | 이수영역 | 학수번호 | 교과목 명 | 학점, 시수 |
|----------|------------------------|----------|---|----------|
| 기초교양 | 사고와 표현 | 12107002 | 비판적 사고와 말하기 | 3-3-0-0 |
| | | 12317001 | AI와 디지털 광고 | 3-3-0-0 |
| | 디지털문해 | 12317002 | Computational thinking을 위한 코딩수학 | 3-2-2-0 |
| | | 12317003 | SNS와 디지털 PR | 3-3-0-0 |
| | | 12317004 | 기초 R 프로그래밍 | 2-2-0-0 |
| | | 12317005 | 데이터 과학을 위한 컴퓨터 프로그래밍 로직 | 3-3-0-0 |
| | | 12317006 | 데이터 이해와 분석 | 3-3-0-0 |
| | | 12317007 | 데이터분석과 머신러닝 | 3-3-0-0 |
| | | 12317008 | 디지털리터러시와 시민의식 | 2-2-0-0 |
| | | 12317009 | 모델링 기반의 컴퓨팅 사고 (Computational Thinking) | 3-3-0-0 |
| | | 12317010 | 모두의 인공지능 | 3-3-0-0 |
| | | 12317011 | 모두의 컴퓨팅 | 3-3-0-0 |
| | | 12310005 | 생성형 AI의 이해와 활용 | 3-3-0-0 |
| | | 12317013 | 스마트폰앱의 논리적 이해 | 3-3-0-0 |
| | | 12317014 | 알기쉬운 소프트웨어코딩 | 2-2-0-0 |
| | | 12310004 | 인공지능 프로그래밍 | 3-3-0-0 |
| | | 12310003 | 인공지능 리터러시 | 3-3-0-0 |
| | | 12317015 | 창의 컴퓨팅 입문 | 3-3-0-0 |
| | | 12310002 | 컴퓨팅 사고력(일반) | 3-3-0-0 |
| | | 균형교양 | 인문학 | 13107001 |
| 13107002 | 그리스.로마 신화의 이해 | | | 3-3-0-0 |
| 13107003 | 다큐로 익히는 커뮤니케이션 | | | 3-3-0-0 |
| 13107005 | 데이터로 말한다: 통계 기반 논증 글쓰기 | | | 3-3-0-0 |
| 13107006 | 디지털 시민을 위한 영어와 국어 글쓰기 | | | 3-3-0-0 |
| 13107007 | 러시아의 문화 | | | 3-3-0-0 |
| 13107008 | 문화비평과 가치 | | | 3-3-0-0 |
| 13107009 | 미국대중문화 | | | 3-3-0-0 |
| 13107010 | 세계사 길잡이 | | | 3-3-0-0 |
| 13107011 | 세계음식문화 | | | 3-3-0-0 |
| 13107012 | 소크라테스와 서양 고대 지성사 | | | 3-3-0-0 |
| 13107013 | 시공간 베틀로 짜는 갈등과 상생의 세계사 | | | 3-3-0-0 |
| 13107014 | 영상매체를 통한 일본 읽기 | | | 3-3-0-0 |
| 13107015 | 영어로 말하는 글로벌 이슈 기초 | | | 3-3-0-0 |

| 구분 | 이수영역 | 학수번호 | 교과목 명 | 학점, 시수 | |
|----------|--------------------|------------|---------------------|-----------------------|---------|
| 균형교양 | 인문학 | 13107016 | 영어로 말하는 글로벌 이슈 심화 | 3-3-0-0 | |
| | | 13107017 | 영어와 세계 | 3-3-0-0 | |
| | | 13107018 | 영어회화 기초 | 3-3-0-0 | |
| | | 13107019 | 영어회화 심화 | 3-3-0-0 | |
| | | 13107020 | 인도문화의 이해 | 3-3-0-0 | |
| | | 13107021 | 인류의 문화와 문화재 | 3-3-0-0 | |
| | | 13107022 | 인문적 상상력과 표현 | 3-3-0-0 | |
| | | 13107023 | 인시스턴스의 기술 | 2-2-0-0 | |
| | | 13107024 | 일본문화론 | 3-3-0-0 | |
| | | 13107025 | 중국문학이야기 | 2-2-0-0 | |
| | | 13107026 | 중국문화의 이해 | 2-2-0-0 | |
| | | 13107027 | 중국의 시와 문화 | 2-2-0-0 | |
| | | 13107028 | 테마가 있는 유럽문화 산책 | 3-3-0-0 | |
| | | 13107029 | 한국문학의 이해와 감상 | 3-3-0-0 | |
| | | 13107030 | 한국사 길잡이 | 3-3-0-0 | |
| | 13107031 | 한자와 한문의 세계 | 3-3-0-0 | | |
| | 13107032 | 행복에 대한 고찰 | 3-3-0-0 | | |
| | 13107033 | 허브식물과 인문학 | 3-3-0-0 | | |
| | 균형교양 | 사회과학 | 13207001 | 4차 산업혁명시대의 경영학 | 3-3-0-0 |
| | | | 13207002 | 4차산업혁명 시대의 여가문화 | 3-3-0-0 |
| | | | 13207003 | ESG경영의 이해 | 3-3-0-0 |
| | | | 13207004 | 경제논리와 윤리 | 3-3-0-0 |
| | | | 13207005 | 교양기초통계 | 2-2-0-0 |
| | | | 13207006 | 국제사회의 이해 | 3-3-0-0 |
| | | | 13207007 | 군과 지역사회 | 3-3-0-0 |
| | | | 13207008 | 균형잡힌 삶: 자기 이해와 성장의 기술 | 3-3-0-0 |
| | | | 13207010 | 기초경제이론의 이해와 활용 | 3-3-0-0 |
| | | | 13207011 | 나는 누구인가? | 3-3-0-0 |
| | | | 13207013 | 대인관계 커뮤니케이션 | 3-3-0-0 |
| | | | 13207014 | 대학생을 위한 노동이야기 | 3-3-0-0 |
| | | | 13207017 | 디지털 대중문화의 이해 | 3-3-0-0 |
| | | | 13207018 | 매체로 보는 동아시아 근대사 | 3-3-0-0 |
| | | | 13207019 | 모바일 뉴스의 이해 | 3-3-0-0 |
| 13207020 | | | 미래의 경영: 지능 정보 기술 활용 | 3-3-0-0 | |
| 13207021 | | | 부동산과 사회 | 3-3-0-0 | |
| 13207022 | | | 사례로 보는 복지정책의 이해 | 3-3-0-0 | |
| 13207023 | 사회현상 분석과 실무 보고서 작성 | 3-3-0-0 | | | |

| 구분 | 이수영역 | 학수번호 | 교과목 명 | 학점, 시수 | | |
|----------|--------------------|----------|-------------------------|----------|---------------|---------|
| 균형교양 | 사회과학 | 13207024 | 생활과 세법 | 3-3-0-0 | | |
| | | 13207026 | 생활법률II | 3-3-0-0 | | |
| | | 13207027 | 생활속의 인권 이야기 | 3-3-0-0 | | |
| | | 13207028 | 생활속의 회계 | 3-3-0-0 | | |
| | | 13207029 | 서구지역사회의 대중문화 | 3-3-0-0 | | |
| | | 13207030 | 성과 결혼에 대한 고찰 | 3-3-0-0 | | |
| | 사회과학 | 13207032 | 스마트사회와 공동체 | 2-2-0-0 | | |
| | | 13207033 | 심리학과 삶 | 3-3-0-0 | | |
| | | 13207034 | 융복합 학문의 원리에서 접근하는 삶의 지혜 | 3-3-0-0 | | |
| | | 13207035 | 인간과 공공사회 | 2-2-0-0 | | |
| | | 13207036 | 인간과 환경 | 3-3-0-0 | | |
| | | 13207037 | 인간행동 이해의 생물학적 접근 | 3-3-0-0 | | |
| | | 13207038 | 인구이해, 뉴 노멀 | 3-3-0-0 | | |
| | | 13207039 | 정책의 언어로 읽는 재난 | 3-3-0-0 | | |
| | | 13207040 | 정보분석과 의사결정 | 3-3-0-0 | | |
| | | 13207041 | 정치와 사회생활 | 3-3-0-0 | | |
| | | 13207042 | 제4차 산업혁명과 인간의 도전 | 3-3-0-0 | | |
| | | 13207043 | 지구환경과 인간 | 2-2-0-0 | | |
| | | 13207044 | 축제와 지역사회 | 3-3-0-0 | | |
| | | 13207045 | 친환경 에너지개론과 정책 | 3-3-0-0 | | |
| | | 13207046 | 태도의 품격: 리더십과 팔로워십의 인성 | 3-3-0-0 | | |
| | | 13207047 | 통일대비를 위한 북한이해: 디코드 북한 | 3-3-0-0 | | |
| | | 13207048 | 특허법이론과 실무 | 3-3-0-0 | | |
| | | 13207050 | 하나의 바다 | 3-3-0-0 | | |
| | | 13207051 | 한반도 통일법제도론 | 3-3-0-0 | | |
| | | 13207052 | 현대사회의 소비자 이해 | 3-3-0-0 | | |
| | | 13207053 | 환동해와 통일 | 3-3-0-0 | | |
| | | 13207054 | (알쓸신통) 통일 헌법과 형사법정 이야기 | 3-3-0-0 | | |
| | | 13200007 | 다문화사회의 이해 | 3-3-0-0 | | |
| | | 13200011 | 심리학의 이해 | 3-3-0-0 | | |
| | | 균형교양 | 자연과학 | 13307001 | 건강을 위한 식품의 이해 | 3-3-0-0 |
| | | | | 13307002 | 공학과 사회변화 | 3-3-0-0 |
| | | | | 13307003 | 과학수사의 원리와 이해 | 3-3-0-0 |
| 13307004 | 교양기초물리 | | | 2-2-0-0 | | |
| 13307005 | 교양기초수학 | | | 2-2-0-0 | | |
| 13307006 | 교양기초화학 | | | 2-2-0-0 | | |
| 13307007 | 그린 미래_탄소 중립으로 가는 길 | | | 3-3-0-0 | | |

| 구분 | 이수영역 | 학수번호 | 교과목 명 | 학점, 시수 | | |
|----------|--------------|----------|----------------------|----------|---------------------------|---------|
| 균형교양 | 자연과학 | 13307008 | 기초화학 | 3-3-0-0 | | |
| | | 13307009 | 디지털 스토리텔링 프레젠테이션 | 3-3-0-0 | | |
| | | 13307010 | 바다의 이해 | 3-3-0-0 | | |
| | | 13307011 | 생명의 이해 | 2-2-0-0 | | |
| | | 13307012 | 생명의료윤리 | 2-2-0-0 | | |
| | | 13307013 | 생활속의 화학 | 3-3-0-0 | | |
| | | 13307014 | 수학알아보기 | 3-3-0-0 | | |
| | | 13307015 | 식품과 화학물질 | 3-3-0-0 | | |
| | | 13307016 | 신입생을 위한 기초 수학 길잡이 | 2-2-0-0 | | |
| | | 13307017 | 실생활 대기과학 | 3-3-0-0 | | |
| | | 13300005 | 알아두면 쓸모있는 신기한 물리사전 | 1-1-0-0 | | |
| | | 13307019 | 약과 생활 | 3-3-0-0 | | |
| | | 13307020 | 양적추론 | 2-2-0-0 | | |
| | | 13307021 | 우주 물질 생명 | 3-3-0-0 | | |
| | | 13307022 | 의약과 건강 | 3-3-0-0 | | |
| | | 13307023 | 인간생활과 생명과학 | 3-3-0-0 | | |
| | | 13307024 | 인공지능(AI)과 호모사피엔스의 미래 | 3-3-0-0 | | |
| | | 13307025 | 인체시스템의 탐험 | 3-3-0-0 | | |
| | | 13307026 | 일반인을 위한 응급 및 재난 대응 | 3-3-0-0 | | |
| | | 13307027 | 자연과 스마트 신소재 | 3-3-0-0 | | |
| | | 13307028 | 정보보호와 암호이야기 | 3-3-0-0 | | |
| | | 13307029 | 지구생태학 | 2-2-0-0 | | |
| | | 13307030 | 컴퓨팅사고와 드론 | 3-3-0-0 | | |
| | | 13307031 | 화학으로 보는 나의 몸 | 3-3-0-0 | | |
| | | 균형교양 | 예술·건강 | 13407001 | 나를 디자인하는 대학생활: 내 인생 사용설명서 | 3-3-0-0 |
| | | | | 13407002 | 남북한 문화예술 | 3-0-0-0 |
| | | | | 13407003 | 놀이와 인간 | 3-3-0-0 |
| | | | | 13407004 | 미래사회와 마케팅의 이해 | 3-3-0-0 |
| | | | | 13407006 | 소통과 리더십 | 2-2-0-0 |
| | | | | 13407007 | 스포츠와 예술 | 3-3-0-0 |
| | | | | 13407008 | 스포츠의 인문·사회학적 이해 | 3-3-0-0 |
| 13407009 | 스포츠의학과 건강관리 | | | 3-3-0-0 | | |
| 13407010 | 클래식 음악속의 인문학 | | | 3-3-0-0 | | |
| 13407011 | 피트니스와 운동과학 | | | 3-3-0-0 | | |
| 13407012 | 골프 | | | 2-1-2-0 | | |
| 13407013 | 농구 | | | 2-1-2-0 | | |

| 구분 | 이수영역 | 학수번호 | 교과목 명 | 학점, 시수 | | |
|----------|-----------------------------|-----------|----------------|----------|----------------|---------|
| | | 13407014 | 배구 | 2-1-2-0 | | |
| | | 13407015 | 배드민턴 | 2-1-2-0 | | |
| | | 13407016 | 수영과 건강 | 2-1-2-0 | | |
| | 예술·건강 | 13407017 | 소도구 필라테스와 자세교정 | 2-1-2-0 | | |
| | | 13407018 | 요가와 문화 | 2-1-2-0 | | |
| | | 13407019 | 테니스 | 2-1-2-0 | | |
| | | 13407020 | 축구 | 2-1-2-0 | | |
| | | 13407021 | 교양 합창 | 2-1-2-0 | | |
| | | 글로벌 교양 | 지역특성화 | 14207001 | SNS이론과 강원 로컬리티 | 3-3-0-0 |
| | | | | 14207002 | 강릉 위인을 통해 본 심리 | 2-2-0-0 |
| 14207003 | 강원 로컬문화를 활용한 브랜딩 | | | 3-2-2-0 | | |
| 14207004 | 강원문화사 | | | 3-3-0-0 | | |
| 14207005 | 강원의 기후위기 대응과 지속 가능한 그린 전환 | | | 3-3-0-0 | | |
| 14207006 | 강원의 예술과 문화 | | | 3-3-0-0 | | |
| 14207007 | 강원의 이슈 | | | 3-3-0-0 | | |
| 14207008 | 강원지역의 명소 이해 | | | 2-2-0-0 | | |
| 14207009 | 공연예술의 이해 | | | 3-3-0-0 | | |
| 14207010 | 공정과 연대: 지역사회와 사회적 경제 | | | 2-2-0-0 | | |
| 14207011 | 관동기행(關東紀行) | | | 3-3-0-0 | | |
| 14207012 | 도시숲과 지역환경 | | | 3-3-0-0 | | |
| 14207013 | 동아시아 지역사회와 도시축제 : 전통과 비전 | | | 2-2-0-0 | | |
| 14207014 | 로컬리즘과 강원의 지역복지 | | | 2-2-0-0 | | |
| 14207015 | 문화관광과 데이터로 강원 이해하기 | | | 2-2-0-0 | | |
| 14207016 | 여가의 이해와 모두를 위한 관광 | | | 3-3-0-0 | | |
| 14207017 | 우리의 이야기:영어로 말하는 다양성과 지역 정체성 | | | 2-2-0-0 | | |
| 14207018 | 장애의 이해 | | | 2-2-0-0 | | |
| 14207019 | 주민참여와 지역리더십 | | | 3-3-0-0 | | |
| 14207020 | 지역사회의 이해와 봉사 | | | 1-0-2-0 | | |
| 14207021 | 환경위기와 지속가능한 지역사회 | 2-2-0-0 | | | | |
| 14207022 | 환동해지역의 이해 | 3-3-0-0 | | | | |
| 14207023 | (알쓸신통) 강릉에서 찾는 통일 공감과 비전 | 3-3-0-0 | | | | |
| 14200006 | 강원지역기반로컬문화및문화자원크리에이터 특강 | 3-3-0-0 | | | | |
| 14200008 | 강원지역 패션상품 콘텐츠 기획 | 3-3-0-0 | | | | |
| 14200003 | 지속가능발전의 이해 | 2-2-0-0 | | | | |
| 14200009 | 교양 해부학 | 3-3-0-0 | | | | |
| 14200028 | 지역자원 기반 치유여행 | 3-3-0-0 | | | | |

| 구분 | 이수영역 | 학수번호 | 교과목 명 | 학점, 시수 |
|----|------|----------|---------------|---------|
| | | 14200030 | 글로벌영상콘텐츠탐구와표현 | 3-3-0-0 |
| | | 14200024 | 외식 속 소비자 심리 | 3-3-0-0 |
| | | 14207024 | 사회봉사 I | 1-0-2-0 |
| | | 14207025 | 사회봉사 II | 1-0-2-0 |
| | | 14207026 | 해외봉사 I | 2-1-2-0 |
| | | 14207027 | 해외봉사 II | 2-1-2-0 |

수강신청 방법 안내

- ▶ 신(편)입생 수강신청 : 2026. 2. 27. (금) 10:00 ~ 18:00 [선착순]
- ▶ 신청방법 : 홈페이지 배너 및 주소로 바로 접속(<http://sugang.gwnu.ac.kr>)
 - ※ 모바일로도 신청 가능합니다.
 - ※ 학번으로 포털 및 수강신청 사이트 로그인 시 최초 비밀번호 사용이 제한되므로 반드시 포털시스템을 통해 비밀번호를 변경하여 접속하기 바랍니다.
- ▶ 본 수강신청 일정 상세
 - 전공(복수 · 부전공 포함), 일반선택, 교직 교과목

| 구분 | 수강신청 일정 | 제한인원 (전공, 일반선택, 교직) | 비고 |
|--------|------------------------|------------------------|----|
| 신(편)입생 | 2. 27. (금) 10:00~18:00 | 100% | |

- 교양(기초, 균형, 해람)교과목 학년별 일정

| 구분 | 수강신청 일정 | 수강인원대비 비율 | | | 비고 |
|--------|------------------------|-----------|------|----------------|----------------------------|
| | | G-Share | 기초교양 | 균형교양, 글로벌교양 | |
| 신(편)입생 | 2. 27. (금) 10:00~18:00 | 100% | 75% | 50% | 수험번호로 접속하며, 입학 후에는 학번으로 접속 |

※ ※ 학교 홈페이지-뉴스&홍보-뉴스-학사정보에서 “2026년도 1학기 수강신청 (예비수강신청) 안내” 내용을 확인바랍니다.

☞ <https://www.gwnu.ac.kr/kr/7898/subview.do>

○ 수강신청 기본 원칙

- 학생은 매 학기 18학점 이내로 취득함을 원칙으로 하되, 직전학기 성적 평점 평균이 3.75이상인 경우 3학점까지 추가 가능
- 수업시간이 중복되는 교과목은 수강신청 할 수 없음
- 직전학기 수강가능학점을 미달하여 수강한 경우 미달한 학점은 최대 3학점 까지 다음학기 이월됨(3.75이상 학점으로 가산되었거나 이월된 학점의 재이월은 불가) ※ 직전학기 학사경고자 및 규정학기 초과자는 이월 불가

수강신청 가능 학점에 대한 예시

- ❖ 매 학기 수강신청 가능 학점의 기준은 직전학기 수강신청 학점임!!!
- ❖ 직전학기 이월과 성적우수자(3.75이상) **중복 적용 불가**(2026학년도 입학생부터 적용)
- ✓ 이월: (1학년) 15학점만 신청한 학생 ➡ 다음 학기 21학점 수강 가능(기준18+이월3)
 - 적용 학기: 1학년 2학기, 2학년 1학기
- ✓ 성적우수자: 평점평균 3.75 이상인 학생 ➡ 다음 학기 21학점 수강 가능(기준18+성적3)

○ 재이수

- 재이수 신청한 교과목의 성적은 재이수 신청학기의 성적으로 인정되고, 이전에 취득한 학점과 성적은 무효 처리됨
- 2018학년도 입학생(편입생 포함)부터 재이수는 과목당 2회만 가능(필수 교과목은 제외)
- 동일 교과목이 지정되어 있는 교과목만 재이수 가능
- 계절수업의 수강학점은 매 계절 수업당 6학점을 초과할 수 없음
 - ※ 휴학생 : 방송·통신수업(OCU, 이러닝), 융합교과목을 제외한 현장수업 교과목 수강 가능

○ 수강신청 변경

- 수강신청 변경은 원칙적으로 불허한다. 다만, 지정된 기일 내 수강신청을 못한 자(복학생 포함)와 수강신청 강좌의 합반, 폐반, 분반 등 부득이한 사유 발생 시 변경할 수 있음
- 수강신청이 승인된 교과목을 출석하지 않을 경우, 그 교과목의 성적 등급은 “F” 임

○ 수강신청 취소

- 수강신청 변경기간에 수강신청 교과목 취소 가능
- **3.9.(월)까지** 본인이 직접 수강신청 시스템(Web, 모바일)에서 취소

○ 폐강

- 교양 및 일반선택 교과목은 수강인원이 20명 미만일 때는 폐강함(원주캠퍼스는 15명 미만)
- 전공과목은 수강인원이 10명 미만일 때에는 폐강함(다만 해당학년 재학생이 30명 미만인 학과는 수강 신청인원이 재학생의 3분의 1미만일 때 폐강함. 음악, 조형예술·디자인학과 전공실기와 교직과정 설치학과의 교과교육영역은 제외)
- 계절수업 개설과목은 등록인원 20명 미만일 때 폐강함

수업 시간표

| 교시 | 시간 | 50분 수업 (10분 휴식시간 포함) | 75분 수업 (15분 휴식시간 포함) |
|----|-------------|-------------------------|-------------------------|
| 0 | 08:00-08:30 | 08:00-09:00 | |
| | 08:30-09:00 | | |
| 1 | 09:00-09:30 | 09:00-10:00 | 09:00-10:30(A1) |
| | 09:30-10:00 | | |
| 2 | 10:00-10:30 | 10:00-11:00 | |
| | 10:30-11:00 | | |
| 3 | 11:00-11:30 | 11:00-12:00 | 10:30-12:00(A2) |
| | 11:30-12:00 | | |
| 4 | 12:00-12:30 | 12:00-13:00 | 12:00-13:30(A3) |
| | 12:30-13:00 | | |
| 5 | 13:00-13:30 | 13:00-14:00 | |
| | 13:30-14:00 | | |
| 6 | 14:00-14:30 | 14:00-15:00 | 13:30-15:00(A4) |
| | 14:30-15:00 | | |
| 7 | 15:00-15:30 | 15:00-16:00 | 15:00-16:30(A5) |
| | 15:30-16:00 | | |
| 8 | 16:00-16:30 | 16:00-17:00 | |
| | 16:30-17:00 | | |
| 9 | 17:00-17:30 | 17:00-18:00 | 16:30-18:00(A6) |
| | 17:30-18:00 | | |

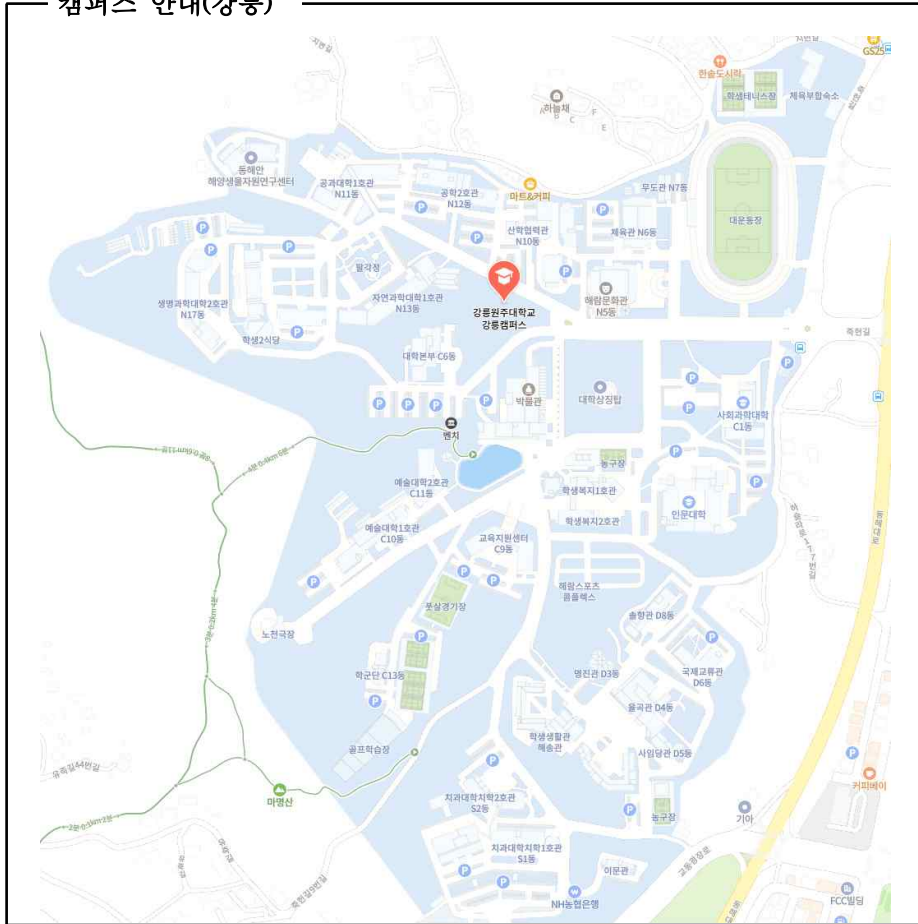
VI

기타 안내

※ 본 안내 내용에 포함되지 않은 사항은 **우리학교 홈페이지**에서 확인해주세요.

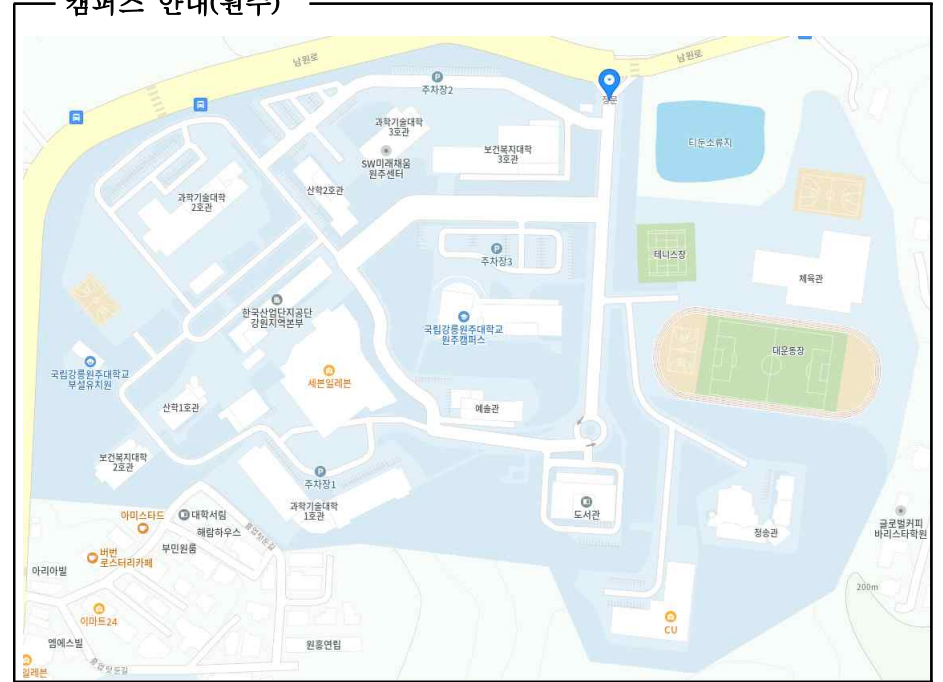
| | |
|---|---|
| 2026학년도 1학기 교육과정 수강편람 | ☞ 학교홈페이지 ▶ 뉴스&홍보 ▶ 뉴스 ▶ 학사정보 ▶ 2026학년도 1학기 교육과정 수강편람 안내 https://www.gwnu.ac.kr/kr/7898/subview.do |
| 교양기초교육본부 홈페이지 | https://dle.gwnu.ac.kr/sites/dle/index.do |
| 다전공 (복수·융합전공(융합)부전공) | ☞ 학교홈페이지 ▶ 학사안내 ▶ 교육과정 ▶ 다전공(복수·융합전공(융합)부전공) https://www.gwnu.ac.kr/kr/7955/subview.do |
| 융합전공/융합부전공 | ☞ 학교홈페이지 ▶ 학사안내 ▶ 교육과정 ▶ 융합전공/융합부전공 https://www.gwnu.ac.kr/kr/7956/subview.do |
| 융합전공 홈페이지 | https://cm.gwnu.ac.kr/sites/cm/index.do |
| 전공 마이크로디그리 교육과정 | ☞ 학교홈페이지 ▶ 학사안내 ▶ 교육과정 ▶ 전공 마이크로디그리 교육과정 https://www.gwnu.ac.kr/kr/8412/subview.do |
| 장학 안내 (장학정보 / 교내·외 장학금/ 근로장학금/ 학자금대출) | ☞ 학교홈페이지 ▶ 학사안내 ▶ 장학안내 ▶ 장학정보 / 교내·외 장학금 / 근로장학금 / 학자금대출 https://www.gwnu.ac.kr/kr/7833/subview.do |
| 캠퍼스 안내 | ☞ 학교홈페이지 ▶ 학교소개 ▶ 캠퍼스 안내 ▶ 캠퍼스 맵 https://www.gwnu.ac.kr/newCampusMap/kr/view.do |

캠퍼스 안내(강릉)



| | | | | | | | |
|-----------|-------------|-------------|--------------|-----------|----------------|----------|-----------------------|
| N1 정문 | N8 파워플랜트 | N14 자연과학2호관 | C1 사회과학관 | C7 각추식물원 | C13 학군단 | D4 울곡관 | S1 치학1호관 |
| N2 대운동장 | N9 창업보육센터 | N15 창의융합플라자 | C2 인문관 | C8 해람지 | C14 교직원 테니스장 | D5 사임당관 | S2 치학2호관 |
| N4 학생데니스장 | N10 산학협력관 | N16 생명과학1호관 | C3 학생회관 | C9 교육지원센터 | C15 골프학습장 | D6 국제교류관 | S3 치과병원 |
| N5 해람문화관 | N11 공학1호관 | N17 생명과학2호관 | C4 후생관 | C10 예술1호관 | C16 야외음악당 | D7 이문관 | S4 학민관 (평생교육원) |
| N6 체육관 | N12 공학2호관 | N18 공동실험실습관 | C5 학술정보 지원센터 | C11 예술2호관 | C17 해람스포츠 콤플렉스 | D8 술향관 | *D3~D5, D7~D9 : 학생생활관 |
| N7 무도관 | N13 자연과학1호관 | N20 침뜨락 | C6 대학본부 | C12 풋살경기장 | D3 명진관 | D9 해송관 | |

캠퍼스 안내(원주)



| | | | | | | |
|---------------|---------------|---------------|----------------|----------------|-----------|----------------|
| W1 정문 | W4 산학2호관 | W7 학생휴게실 | W10 파워플랜트 | W13 실험실습실 | W16 부설유치원 | E3 도서관 |
| W2 보건복지대학 3호관 | W5 보건복지대학 1호관 | W8 산학1호관 | W11 학생복지관 | W14 예술관 | E1 체육관 | E4 학생생활관 (정승관) |
| W3 대학본부 | W6 과학기술대학 2호관 | W9 보건복지대학 2호관 | W12 과학기술대학 1호관 | W15 과학기술대학 3호관 | E2 운동장 | E5 학생생활관 (해송관) |