



자유전공학부

신입생 사전 수강 지도

세상을 배우고 마음을 키워가는 시간,
따뜻한 선생님과 함께 성장의 첫걸음을 시작해요.



오늘의 안내 순서



01 홈페이지 주소 및 구성원 소개

02 주요학사일정 안내

03 교육과정(1학년) 개요

04 자유전공학부 분반 안내

05 전공기초 교과목 수강

06 학과 배정 흐름

07 신입생 수강신청 유의사항

08 Q&A

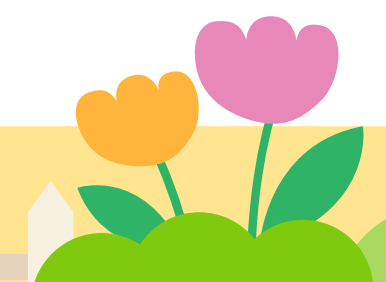
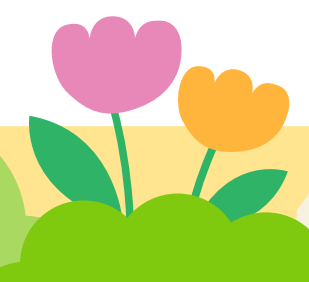


홈페이지 주소 및 구성원



“ 학사 및 학부 중요사항 공지 ”
CLS.GWNU.AC.KR

전임교수 : 6명
조교 : 1명
Academic Advisor: 1명



III

강원대학교 강릉·원주캠퍼스 자유전공학부 소개

강원대학교 강릉·원주캠퍼스 자유전공학부란?

강원대학교 강릉·원주캠퍼스 자유전공학부는 학생들이 다양한 분야를 탐색하고 개인의 흥미와 적성에 맞는 전공을 선택할 수 있도록 지원하는 혁신적인 학부입니다. 학부는 학문 간의 경계를 허물고 창의적이고 융합적인 사고를 함양하는 데 중점을 두고 있습니다.

자유전공학부 교육 목표

우리 학부는 학생들이 자기 주도적으로 학습하며 다양한 전공 과목을 자유롭게 선택할 수 있는 기회를 제공합니다. 이를 통해 폭넓은 지식과 비판적 사고 능력을 키울 수 있도록 돕고 있습니다. 학부의 목표는 학생들이 글로벌 사회에서 요구하는 역량을 갖춘 인재로 성장하는 것입니다.

자유전공학부 인재상

선발목표	다양한 학문 분야에 대한 열정적 탐구 정신과 자기주도 학습능력을 갖추고 미래 사회의 문제를 창의적으로 해결할 수 있는 인재 양성		
요구역량	학문에 대한 자기주도성을 갖추고 능동적으로 학습할 수 있는 역량	배운 지식에 대하여 종합적으로 사고할 수 있는 능력	이를 바탕으로 협업·소통할 수 있는 역량

○ 자유전공학부 교수님 소개

교수명	전화번호	이메일	연구분야	연구실
이재용(학부장)	033-640-2546	jaeyong.lee@gwnu.ac.kr	노동법, 인권법, 사회보장법	C2-345
전종희	033-640-2543	jeon2080@gwnu.ac.kr	교양교육, 교육심리 및 상담	C9-103
장진실	033-640-2545	truejang@gwnu.ac.kr	영어교육	C2-459
장윤재	033-640-2565	janggoons@gwnu.ac.kr	컴퓨터교육	C2-463
오현진	033-640-2563	kongnamul52@gwnu.ac.kr	국어교육	C2-461
최정아	033-640-2562	cja@gwnu.ac.kr	수학교육	C2-347

○ 자유전공학부 학과별 자문 교수

교수명	전화번호	이메일	연구분야	연구실
강태원	033-760-8666	twkang@gwnu.ac.kr	컴퓨터공학	W6-212
구문규	033-640-2154	luxun21@gwnu.ac.kr	중어중문	C2-218
김민창	033-640-2171	mckim@gwnu.ac.kr	경제학	C1-118
김영철	033-640-2412	sai100@gwnu.ac.kr	수산생명의학	N17-323
김현동	033-640-2268	hdkim@gwnu.ac.kr	수학	N14-307
류승구	033-640-2124	dexterlew@gwnu.ac.kr	영어영문	C2-222
민경훈	033-640-2362	k.min@gwnu.ac.kr	식물생명과학	N16-223
박소현	033-640-2158	jpshw@gwnu.ac.kr	일본학	C2-118
박현봉	033-640-2313	hyunbong.park@gwnu.ac.kr	생물학	N13-204
백서윤	033-640-2182	mypaik@gwnu.ac.kr	경영학	C1-508
백승환	033-640-2136	seunghwanbaek@gwnu.ac.kr	철학	C2-236
손 철	033-640-2200	csohn@gwnu.ac.kr	도시계획 부동산	C1-413
여은정	033-640-2185	yeojung@gwnu.ac.kr	회계학	C1-422
윤재웅	033-640-2195	jwoong01@gwnu.ac.kr	무역학	C1-521
이상균	033-640-2145	96105025@gwnu.ac.kr	사학	C2-127
이영환	033-640-1679	yhlee1@gwnu.ac.kr	해양생태환경학	-
이재석	033-640-2218	jaeseok.lee@gwnu.ac.kr	관광경영	C1-324
장유진	033-640-2338	echang@gwnu.ac.kr	식품영양	N16-319
정동빈	033-640-2280	dj@gwnu.ac.kr	데이터사이언스	N14-115
최명복	033-760-8687	cmb1@gwnu.ac.kr	멀티미디어공학	W6-1103
최석정	033-640-3206	sjchoi@gwnu.ac.kr	화학신소재	N13-318
최석진	033-640-2318	sjc@gwnu.ac.kr	대기환경	N16-417
한덕기	033-640-1675	dukkihan@gwnu.ac.kr	해양생명	-
함광민	033-640-2355	kmham@gwnu.ac.kr	환경조경	-

○ 자유전공학부 전용 공간 안내

- 공간 전체 위치



- 공간 세부내용

구 분	위 치	내 용
학부사무실	인문관(C2) 458	학사 안내 및 학사 지도 등
Academic Advisor 사무실	인문관(C2) 460	학사 지도 및 전공 선택, 학교 생활 등 상담 진행
정보탐색실	인문관(C2) 451	정보 탐색을 위한 공간(세미나실)
라운지	인문관(C2) 413 앞	학생 휴게 공간
학생회실	인문관(C2) 413	학생회 회의 등 학생회 운영 공간

※ 학부 관련 문의

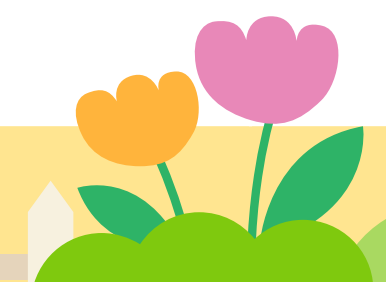
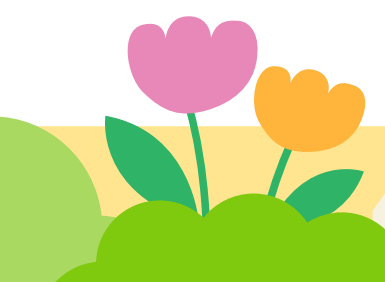
- 자유전공학부 홈페이지 : <https://cls.gwnu.ac.kr/sites/cls/index.do>
- 자유전공학부 학부사무실 : 033-640-2549
- Academic Advisor 사무실 : 033-640-2551

주요학사 일정 안내

II 2026학년도 학사일정

제 1 학 기		제 2 학 기	
월 일(요일)	학 사 력	월 일(요일)	학 사 력
2026. 1. 12.(월) ~ 2. 27.(금)	제1학기 복학 신청	2026. 7. 13.(월) ~ 8. 31.(월)	제2학기 복학 신청
2026. 2. 12.(목) ~ 2. 13.(금)	제1학기 예비 수강 신청	2026. 8. 10.(월) ~ 8. 11.(화)	제2학기 예비 수강 신청
2026. 2. 19.(목) ~ 2. 25.(수)	제1학기 수강 신청	2026. 8. 18.(화) ~ 8. 24.(월)	제2학기 수강 신청
~ 2. 27.(금)	제1학기 휴학 신청	~ 8. 31.(월)	제2학기 휴학 신청
2026. 2. 24.(화) ~ 2. 27.(금)	제1학기 등록금 납부	2026. 8. 25.(화) ~ 8. 31.(월)	제2학기 등록금 납부
2026. 2. 26.(목) 2026. 2. 27.(금)	입학식(강릉, 삼척) 입학식(춘천, 원주) 신입생 수강신청		
2026. 3. 1.(일)	제1학기 개시	2026. 9. 1.(화)	제2학기 개시
2026. 3. 3.(화)	제1학기 개강	2026. 9. 1.(화)	제2학기 개강
2026. 3. 3.(화) ~ 3. 9.(월)	제1학기 수강신청 변경	~ 9. 7.(월)	제2학기 수강신청 변경
2026. 3. 30.(월) 2026. 4. 6.(월)	복학신청 마감 휴학신청 마감	2026. 9. 28.(월) 2026. 10. 8.(목)	복학신청 마감 휴학신청 마감
2026. 4. 23.(목)	수업일수 1/3선	2026. 10. 26.(수)	수업일수 1/3선
2026. 5. 13.(수)	수업일수 1/2선	2026. 11. 13.(금)	수업일수 1/2선
2026. 6. 14.(일)	수업일수 2/3선	2026. 11. 14.(토)	수업일수 2/3선
	개교기념일	2026. 11. 27.(금)	수시 면접평가(강릉) * 변동가능 휴업일(강릉, 원주), 수시 면접평가(춘천, 삼척)
2026. 6. 16.(화) ~ 6. 19.(금)	보강기간	2026. 12. 15.(화) ~ 12. 21.(월)	보강기간
2026. 6. 19.(금)	제1학기 기말시험 종료일, 종강	2026. 12. 21.(월)	제2학기 기말시험 종료일, 종강
2026. 6. 22.(월)	하계방학	2026. 12. 22.(화)	동계방학
2026. 6. 25.(목)	제1학기 성적 입력 마감	2026. 12. 24.(목)	제2학기 성적 입력 마감
2026. 6. 26.(금) ~ 7. 2.(목)	제1학기 성적 이의신청 및 정정	2026. 12. 28.(월) ~ 2027. 1. 4.(월)	제2학기 성적 이의신청 및 정정
2026. 7. 6.(월)	제1학기 성적 평가 마감	2027. 1. 5.(화)	제2학기 성적 평가 마감
2026. 8. 11.(화)	2025학년도 후기 졸업사정	2027. 2. 2.(화)	2026학년도 전기 졸업사정
2026. 8. 27.(목)	2025학년도 후기 학위수여식 (강릉, 삼척)	2027. 2. 19.(금)	2026학년도 전기 학위수여식 (강릉, 삼척)
2026. 8. 28.(금)	2025학년도 후기 학위수여식 (춘천, 원주)	2027. 2. 22.(월)	2026학년도 전기 학위수여식 (춘천, 원주)

날짜	주요학사일정
02.23.(월)	사전수강지도
02.26.(목)	신입생 입학식 및 OT
02.27.(금)	신입생 수강신청
03.03.(화)	<u>1학기 개강</u>
03.03.(화) ~ 09.(월)	수강신청 변경



I

2026학년도 신입생 입학식 및 오리엔테이션 일정

※ 일시 : 2026. 2. 26.(목) 10:00~16:00

※ 장소 : 강원대학교 강릉캠퍼스 해람문화관 등

시 간		내 용	장 소	비 고
08:30~09:00	'30	환영 및 집결	대운동장	
09:00~10:00	'60	행사장 이동	해람문화관	
10:00~10:30	'30	입학식	"	
10:30~11:00	'30	대학생활 START	"	
11:00~11:30	'30	입학 축하 무대	"	
11:30~13:30	'120	점심 식사 및 단과대학 이동	학생식당, 생활관식당 단과대학	
13:30~16:00	'150	학과별 행사	교육지원센터(C9) 119호	
13:30~15:00	'90	학부모 캠퍼스 투어	해람문화관 앞 출발	

※ 상황에 따라 프로그램 내용 및 일정이 조정될 수 있음.

II

2026학년도 학사일정

제 1 학 기		제 2 학 기	
월 일(요일)	학 사 력	월 일(요일)	학 사 력
2026. 1. 12.(월) ~ 2. 27.(금)	제1학기 복학 신청	2026. 7. 13.(월) ~ 8. 31.(월)	제2학기 복학 신청
2026. 2. 12.(목) ~ 2. 13.(금)	제1학기 예비 수강 신청	2026. 8. 10.(월) ~ 8. 11.(화)	제2학기 예비 수강 신청
2026. 2. 19.(목) ~ 2. 25.(수) ~ 2. 27.(금)	제1학기 수강 신청	2026. 8. 18.(화) ~ 8. 24.(월) ~ 8. 31.(월)	제2학기 수강 신청
2026. 2. 24.(화) ~ 2. 27.(금)	제1학기 휴학 신청	2026. 8. 25.(화) ~ 8. 31.(월)	제2학기 휴학 신청
2026. 2. 24.(화) ~ 2. 27.(금)	제1학기 등록금 납부	2026. 8. 25.(화) ~ 8. 31.(월)	제2학기 등록금 납부
2026. 2. 26.(목)	입학식(강릉, 삼척)		
2026. 2. 27.(금)	입학식(춘천, 원주)		
	신입생 수강신청		
2026. 3. 1.(일)	제1학기 개시	2026. 9. 1.(화)	제2학기 개시
2026. 3. 3.(화)	제1학기 개강		제2학기 개강
2026. 3. 3.(화) ~ 3. 9.(월)	제1학기 수강신청 변경	2026. 9. 1.(화) ~ 9. 7.(월)	제2학기 수강신청 변경
2026. 3. 30.(월)	복학신청 마감	2026. 9. 28.(월)	복학신청 마감
2026. 4. 6.(월)	휴학신청 마감	2026. 10. 8.(목)	휴학신청 마감
	수업일수 1/3선		수업일수 1/3선
2026. 4. 23.(목)	수업일수 1/2선	2026. 10. 28.(수)	수업일수 1/2선
2026. 5. 13.(수)	수업일수 2/3선	2026. 11. 13.(금)	수업일수 2/3선
2026. 6. 14.(일)	개교기념일	2026. 11. 14.(토)	수시 면접평가(강릉) ※ 변동가능
		2026. 11. 27.(금)	휴업일(강릉, 원주), 수시 면접평가(춘천, 삼척)
2026. 6. 16.(화) ~ 6. 19.(금)	보강기간	2026. 12. 15.(화) ~ 12. 21.(월)	보강기간
2026. 6. 19.(금)	제1학기 기말시험 종료일, 종강	2026. 12. 21.(월)	제2학기 기말시험 종료일, 종강
2026. 6. 22.(월)	하계방학	2026. 12. 22.(화)	동계방학
2026. 6. 25.(목)	제1학기 성적 입력 마감	2026. 12. 24.(목)	제2학기 성적 입력 마감
2026. 6. 26.(금) ~ 7. 2.(목)	제1학기 성적 이의신청 및 정정	2026. 12. 28.(월) ~ 2027. 1. 4.(월)	제2학기 성적 이의신청 및 정정
2026. 7. 6.(월)	제1학기 성적 평가 마감	2027. 1. 5.(화)	제2학기 성적 평가 마감
2026. 8. 11.(화)	2025학년도 후기 졸업사정	2027. 2. 2.(화)	2026학년도 전기 졸업사정
2026. 8. 27.(목)	2025학년도 후기 학위수여식 (강릉, 삼척)	2027. 2. 19.(금)	2026학년도 전기 학위수여식 (강릉, 삼척)
2026. 8. 28.(금)	2025학년도 후기 학위수여식 (춘천, 원주)	2027. 2. 22.(월)	2026학년도 전기 학위수여식 (춘천, 원주)



교육과정(1학년) 개요

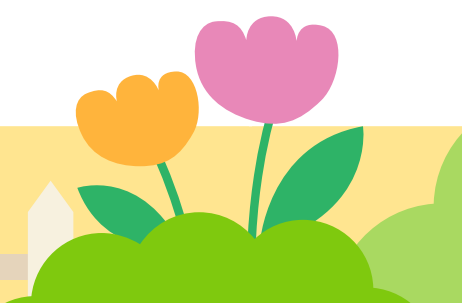
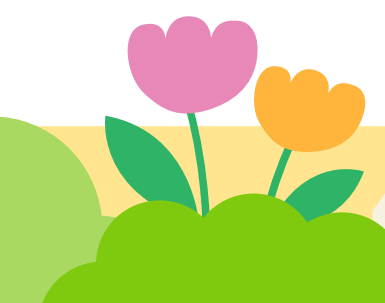


모집 단위	교양					학부 전공	전공 이수 구분	전공 (학과 배정 후)			일반 선택	졸업 학점	비고
	G-Share	기초	균형	글로벌	계			전공 필수	전공 선택	계			
자유 전공 학부	2 (2)	16 (11)	15 (6)	5 (3)	38 (22)	6 (6)	단일전공 단일부전공 복수전공 융합(연계)전공 복합다전공	필수 이수			졸업필요학점	130	전공배정 후 배정학과에 졸업사정에 따름

- 1학년 이수 내용

영역	세부영역	이수 교과목			비고	
		1학기(학점)	2학기(학점)	소계		
교양	G-Share	G-Share 1과목(2) "가칭)강원-인 함께 여는 미래"		2학점		
	기초교양	창의적 사고와 글쓰기(3) 글로벌의사소통 중 1과목(2)		11학점	학부 분반	
	균형교양	4개 영역* 중 1과목(3) *인문학 사회과학 자연과학 예술건강		6학점	자유 선택	
	글로벌 교양	전공 탐색 및 실례 지역 특성화	전공 및 진로 탐색과 공 설계I(1) * 자유전공학부 전용 1h	전공 및 진로 탐색과 공 설계II(1) * 자유전공학부 전용 1h	3학점	학부 분반
			지역특성화 중 1과목 (1)			
학점 소계		11	11	22학점		
학부 전공 (학과 배정 전)	학문기초	희망학과 전공필수 및 선택(1학년 권장이수) 2과목 이상 선택수강(3학점*2) * 이리닝 전공필수·선택 및 유사교과목 활용		6학점	의무 선택수강	
	학점 소계		6		6학점	
학부 이수기준 학점 계		10~16학점	12~18학점	28학점		
자율수강		2~8학점	0~6학점	8학점		
+비교과		- 자기주도 학습법, 기초학력 증진, 희망학과 멘토링, 글로벌체험 등 역량강화 및 생활적응지원을 위한 다양한 프로그램 운영 - Pre-college, OT, 전공박람회, 교과연계 전공탐색 프로그램 등 체계적인 전공탐색 기회 제공				

영역	1학년 이수내용
G-Share	2학점
기초교양	11학점
균형교양	6학점
글로벌교양	3학점
학부전공	6학점



IV

2026학년도 자유전공학부 학사안내

학사정보 가이드	☞ 학교홈페이지 ▶ 학사안내 ▶ 학사행정 ▶ 학사정보 가이드 https://www.gwnu.ac.kr/kr/7952/subview.do
전공능력사전	☞ 학교홈페이지 ▶ 학사안내 ▶ 교육과정 ▶ 전공능력사전 https://www.gwnu.ac.kr/kr/8159/subview.do

- ※ 이수 기준 내용을 필히 확인바랍니다.
- ※ 교과목 소개는 교육과정편람에서 확인 가능합니다.

○ 자유전공학부 전공교육과정(1학년) 개요

- 이수 기준

모집 단위	교양					학부 전공	전공 이수 구분	전공 (학과 배정 후)				일반 선택	졸업 학점	비고
	G-Share	기초	균형	글로벌	계			전공최소		심화 전공				
							전공필수	전공선택	계					
자유전공학부	2 (2)	16 (11)	15 (6)	5 (3)	38 (22)	6 (6)	단일전공	필수 이수			졸업필요학점	130	전공배정 후 배정학과에 졸업사정에 따름	
							단일부전공							
							복수전공							
							융합(연계)전공	필수 이수						
							복합다전공							

- 1학년 이수 내용

영역	세부영역	이수 교과목			비고
		1학기(학점)	2학기(학점)	소계	
교양	G-Share	G-Share 1과목(2) “(가칭)강원-인, 함께 여는 미래”		2학점	
	기초교양	창의적 사고와 글쓰기(3) 글로벌의사소통 중 1과목(2)		11학점	학부 분반
	균형교양	4개 영역* 중 1과목(3) *인문학 사회과학 자연과학 예술건강		6학점	자유 선택
	글로벌 교양	전공 및 진로 탐색과 꿈 설계Ⅰ(1) * 자유전공학부 전용, 1h	전공 및 진로 탐색과 꿈 설계Ⅱ(1) * 자유전공학부 전용, 1h	3학점	학부 분반
	지역특성화	지역특성화 중 1과목 (1)			
학점 소계		11	11	22학점	
학부 전공 (학과 배정 전)	학문기초	희망학과 전공필수 및 선택(1학년 권장이수) 2과목 이상 선택수강(3학점×2) * 이러닝 전공필수.선택 및 유사교과목 활용		6학점	의무 선택수강
	학점 소계	6		6학점	
학부 이수기준 학점 계		10~16학점	12~18학점	28학점	
자율수강		2~8학점	0~6학점	8학점	
+비교과		- 자기주도 학습법, 기초학력 증진, 희망학과 멘토링, 글로벌체험 등 역량강화 및 생활적응지원을 위한 다양한 프로그램 운영 - Pre-college, OT, 전공박람회, 교과연계 전공탐색 프로그램 등 체계적인 전공탐색 기회 제공			

- 이수 내용 상세 안내 ※ 1, 2학기 각각 총 최대 24학점 이수

1) 기초교양

(1 학 기) 창의적 사고와 글쓰기, 영어1 필수 이수

※ 학교에서 미리 신청하므로 강좌 취소 절대 금지

(2 학 기) 비판적 사고와 말하기 필수 이수, 글로벌의사소통 이수영역 중 하나의 교과목 필수 이수

2) 균형교양

(1, 2학기) 인문학, 사회과학, 자연과학, 예술·건강 이수영역을 통틀어서 하나의 교과목 필수 이수

3) 글로벌교양

(1 학 기) 전공 및 진로 탐색과 꿈 설계 I 필수 이수

※ 학교에서 미리 신청하므로 강좌 취소 절대 금지

(2 학 기) 전공 및 진로 탐색과 꿈 설계 II 필수 이수

※ 학교에서 미리 신청하므로 강좌 취소 절대 금지

(2 학 기) 지역 특성화 이수영역 중 하나의 교과목 필수 이수

4) 학문기초

(1, 2학기) 관심 있는 학과의 전공기반 2 교과목 이상 선택하여 수강 진행

※ 1학기 학과별 전공기반 개설 교과목 목록(p.12) 참고

5) 자율수강

(1 학 기) 교양교과목, 일반선택 교과목 등 본인이 희망하는 교과목 최대 8학점 이내 선택하여 자율수강

(2 학 기) 교양교과목, 일반선택 교과목 등 본인이 희망하는 교과목 최대 6학점 이내 선택하여 자율수강

6) 비교과

(1, 2학기) 교내 진행되는 다양한 비교과 프로그램 신청 및 진행

※ 비교과 프로그램별 신청 기간 상이(학기 중 확인 필수)

○ 교양 교육과정 교과목(1학기)

※ 각 교과목별 개설 시간표와 강좌번호는 학교 홈페이지 공지사항에서 확인 가능합니다.

☞ 학교홈페이지 ▶ 뉴스&홍보 ▶ 뉴스 ▶ 학사정보 "2026학년도 1학기 개설교과목 수업시간 안내"
<https://www.gwnu.ac.kr/kr/7898/subview.do>

구분	이수영역	학수번호	교과목 명	학점, 시수
기초교양	사고와 표현	12107001	창의적 사고와 글쓰기	3-3-0-0
	글로벌 의사소통	12200001	기본영어(듣기말하기)	2-2-0-0
		12200002	기본영어(읽기쓰기)	2-2-0-0
		12207001	독일어 I	2-2-0-0
		12207003	중국어 I	2-2-0-0
		12207005	일본어 I	2-2-0-0
균형교양	인문학	13107001	과학기술과 대중문화	3-3-0-0
		13107002	그리스.로마 신화의 이해	3-3-0-0
		13107003	다큐로 익히는 커뮤니케이션	3-3-0-0
		13107004	대중문화의 이해	3-3-0-0
		13107005	데이터로 말하다: 통계 기반 논증 글쓰기	3-3-0-0
		13107006	디지털 시민을 위한 영어와 국어 글쓰기	3-3-0-0
		13107007	러시아의 문화	3-3-0-0
		13107008	문화비평과 가치	3-3-0-0
		13107009	미국대중문화	3-3-0-0
		13107010	세계사 길잡이	3-3-0-0
		13107011	세계음식문화	3-3-0-0
		13107013	시공간 베틀로 짜는 갈등과 상생의 세계사	3-3-0-0
		13107014	영상매체를 통한 일본 읽기	3-3-0-0
		13107015	영어로 말하는 글로벌 이슈 기초	3-3-0-0
		13107016	영어로 말하는 글로벌 이슈 심화	3-3-0-0
		13107017	영어와 세계	3-3-0-0
		13107018	영어회화 기초	3-3-0-0
		13107019	영어회화 심화	3-3-0-0
		13107020	인도문화의 이해	3-3-0-0
		13107021	인류의 문화와 문화재	3-3-0-0
		13107022	인문적 상상력과 표현	3-3-0-0
		13107023	인시스턴스의 기술	2-2-0-0
		13107024	일본문화론	3-3-0-0
		13107025	중국문학이야기	2-2-0-0
		13107026	중국문화의 이해	2-2-0-0

구분	이수영역	학수번호	교과목 명	학점, 시수
		13107028	테마가 있는 유럽문화 산책	3-3-0-0
		13107029	한국문학의 이해와 감상	3-3-0-0
		13107030	한국사 길잡이	3-3-0-0
		13107031	한자와 한문의 세계	3-3-0-0
		13107032	행복에 대한 고찰	3-3-0-0
		13107033	허브식물과 인문학	3-3-0-0
	사회과학	13207001	4차 산업혁명시대의 경영학	3-3-0-0
		13207002	4차산업혁명 시대의 여가문화	3-3-0-0
		13207003	ESG경영의 이해	3-3-0-0
		13207004	경제논리와 윤리	3-3-0-0
		13207005	교양기초통계	2-2-0-0
		13207006	국제사회의 이해	3-3-0-0
		13207007	군과 지역사회	3-3-0-0
		13207008	균형잡힌 삶: 자기 이해와 성장의 기술	3-3-0-0
		13207009	글로벌 도시와 지역발전	2-2-0-0
		13207011	나는 누구인가?	3-3-0-0
		13207012	남북통일과 정치경제	3-3-0-0
		13207013	대인관계 커뮤니케이션	3-3-0-0
		13207014	대학생을 위한 노동이야기	3-3-0-0
		13207015	도시문화론	3-3-0-0
		13207016	동아시아의 정치와 경제	3-3-0-0
		13207017	디지털 대중문화의 이해	3-3-0-0
		13207018	매체로 보는 동아시아 근대사	3-3-0-0
		13207019	모바일 뉴스의 이해	3-3-0-0
		13207022	사례로 보는 복지정책의 이해	3-3-0-0
		13207023	사회현상 분석과 실무 보고서 작성	3-3-0-0
		13207024	생활과 세법	3-3-0-0
		13207025	생활법률 I	3-3-0-0
		13207027	생활속의 인권 이야기	3-3-0-0
		13207028	생활속의 회계	3-3-0-0
		13207029	서구지역사회의 대중문화	3-3-0-0
		13207030	성과 결혼에 대한 고찰	3-3-0-0
		13207031	세계화와 시장경제	3-3-0-0
		13207032	스마트사회와 공동체	2-2-0-0
		13207033	심리학과 삶	3-3-0-0
13207034	융복합 학문의 원리에서 접근하는 삶의 지혜	3-3-0-0		
13207035	인간과 공공사회	2-2-0-0		

구분	이수영역	학수번호	교과목 명	학점, 시수
		13207037	인간행동 이해의 생물학적 접근	3-3-0-0
		13207038	인구이해, 뉴 노멀	3-3-0-0
		13207039	정책의 언어로 읽는 재난	3-3-0-0
		13207040	정보분석과 의사결정	3-3-0-0
		13207042	제4차 산업혁명과 인간의 도전	3-3-0-0
		13207043	지구환경과 인간	2-2-0-0
		13207044	축제와 지역사회	3-3-0-0
		13207045	친환경 에너지개론과 정책	3-3-0-0
		13207046	태도의 품격: 리더십과 팔로워십의 인성	3-3-0-0
		13207047	통일대비를 위한 북한이해: 디코드 북한	3-3-0-0
		13207048	특허법이론과 실무	3-3-0-0
		13207049	프로젝트 관리론	3-3-0-0
		13207051	한반도 통일법제도론	3-3-0-0
		13207052	현대사회의 소비자 이해	3-3-0-0
		13207053	환동해와 통일	3-3-0-0
		13207054	(알쓸신통) 통일 헌법과 형사법정 이야기	3-3-0-0
		13200007	다문화사회의 이해	3-3-0-0
		13200011	심리학의 이해	3-3-0-0
		자연과학	13307001	건강을 위한 식품의 이해
	13307002		공학과 사회변화	3-3-0-0
	13307003		과학수사의 원리와 이해	3-3-0-0
	13307004		교양기초물리	2-2-0-0
	13307005		교양기초수학	2-2-0-0
	13307006		교양기초화학	2-2-0-0
	13307007		그린 미래_탄소 중립으로 가는 길	3-3-0-0
	13307008		기초화학	3-3-0-0
	13307009		디지털 스토리텔링 프레젠테이션	3-3-0-0
	13307010		바다의 이해	3-3-0-0
	13307011		생명의 이해	2-2-0-0
	13307012		생명의료윤리	2-2-0-0
	13307013		생활속의 화학	3-3-0-0
	13307014		수학알아보기	3-3-0-0
	13307015	식품과 화학물질	3-3-0-0	
13307016	신입생을 위한 기초 수학 길잡이	2-2-0-0		
13307017	실생활 대기과학	3-3-0-0		
13300005	알아두면 쓸모있는 신기한 물리사전	1-1-0-0		
13307019	약과 생활	3-3-0-0		

구분	이수영역	학수번호	교과목 명	학점, 시수
		13307020	양적추론	2-2-0-0
		13307021	우주 물질 생명	3-3-0-0
		13307022	의약과 건강	3-3-0-0
		13307023	인간생활과 생명과학	3-3-0-0
		13307024	인공지능(AI)과 호모사피엔스의 미래	3-3-0-0
		13307025	인체시스템의 탐험	3-3-0-0
		13307026	일반인을 위한 응급 및 재난 대응	3-3-0-0
		13307028	정보보호와 암호이야기	3-3-0-0
		13307029	지구생태학	2-2-0-0
		13307030	컴퓨팅사고와 드론	3-3-0-0
		13307031	화학으로 보는 나의 몸	3-3-0-0
	예술·건강	13407001	나를 디자인하는 대학생활: 내 인생 사용설명서	3-3-0-0
		13407002	남북한 문화예술	3-0-0-0
		13407003	놀이와 인간	3-3-0-0
		13407004	미래사회와 마케팅의 이해	3-3-0-0
		13407005	소리와 악기의 이해	3-3-0-0
		13407006	소통과 리더십	2-2-0-0
		13407007	스포츠와 예술	3-3-0-0
		13407008	스포츠의 인문·사회학적 이해	3-3-0-0
		13407009	스포츠의학과 건강관리	3-3-0-0
		13407010	클래식 음악속의 인문학	3-3-0-0
		13407011	피트니스와 운동과학	3-3-0-0
		13407012	골프	2-1-2-0
		13407013	농구	2-1-2-0
		13407014	배구	2-1-2-0
		13407015	배드민턴	2-1-2-0
		13407016	수영과 건강	2-1-2-0
		13407017	소도구 필라테스와 자세교정	2-1-2-0
		13407018	요가와 문화	2-1-2-0
		13407019	테니스	2-1-2-0
		13407020	축구	2-1-2-0
13407021	교양 합창	2-1-2-0		

○ 1학기 학과별 전공기반 개설 교과목 목록

※ 자유전공학부 학생들은 전공기초 과목을 이러닝으로 수강해야 하므로 이러닝 개설 강좌만 안내됩니다.
 ※ 2학기 개설 교과목 목록은 추후 안내 예정입니다.

구분	학과(전공)명	강좌번호	교과목명	학점 및 시수
전공 필수	회계학과	62200020(02)	회계원리 I	3-3-0-0
	정책학과	62800001(02)	민법총칙	3-3-0-0
	관광경영학과	62300001(02)	관광학원론	3-3-0-0
	자치행정학과	62900001(02)	행정학기초 I	3-3-0-0
	다문화학과	71400001(02)	차별과 평등 사이	3-3-0-0
	다문화학과	71400002(02)	한국사회의 다문화현상 이해	3-3-0-0
	사회복지학과	71300001(02)	사회복지학개론	3-3-0-0
	사회복지학과	71300002(01)	인간행동과 사회환경	3-3-0-0
전공 선택	영어영문학과	61200002(02)	영어학의 이해	3-3-0-0
	중어중문학과	61300003(02)	기초한자연습	2-2-0-0
	중어중문학과	61300042(02)	중국문학의 기초	2-2-0-0
	경영학과	62100001(02)	경영학원론	3-3-0-0
	무역학과	62500002(02)	무역학개론	3-3-0-0
	관광경영학과	62300002(02)	여가문화론_어드벤처디자인	3-3-0-0
	국제통상학과	62600006(02)	세계경제의 이해	3-3-0-0
	산업경영공학과	72400002(02)	산업경영공학개론	3-3-0-0
	AI콘텐츠공학과	72100002(02)	디지털콘텐츠프로그래밍I	3-2-2-0
	사회복지학과	71300011(01)	사회복지역사	3-3-0-0
	디지털미디어 커뮤니케이션학과	71500028(02)	SNS이론과 텍스트 마이닝	3-3-0-0

○ 학습방법

- 학습관리시스템 스마트캠퍼스 e-루리 접속 및 로그인 ➡ 이러닝 강좌 클릭 ➡ 주차별 학습활동 수강
- 중간·기말시험 : 실시방법 및 일정은 수업계획서 및 강좌 강의실 내 공지사항 참고
- 학습관리시스템 접속 및 로그인 방법(2026년 3월 이후)
 - ※ 로그인 아이디와 비밀번호는 포털과 동일
 - ① PC : 웹 브라우저(크롬, 엣지, 웨일 등)를 통해
 「스마트캠퍼스 e-루리」(<https://eruri.kangwon.ac.kr>) 접속
 - ② 모바일 : 모바일앱 설치 후 이용 ※ 앱 관련 안내는 추후 e-루리를 통해 공지
- ※ 휴대폰이나 태블릿 등 모바일로 동영상 수강할 경우, 모바일 앱에서 수강
 모바일 웹브라우저(크롬, 엣지, 웨일 등)로 접속 후 수강하면 출석체크가 되지 않습니다.

○ 교양 교육과정 교과목(2학기_예정)

※ 학교 내부 사정에 따라 교과목의 변동이 있을 수 있습니다.

2학기 수강신청 전 학교 홈페이지의 공지사항, 교육과정편람 등을 참고해주시기 바랍니다.

구분	이수영역	학수번호	교과목 명	학점, 시수
기초교양	사고와 표현	12107002	비판적 사고와 말하기	3-3-0-0
	디지털문해	12317001	AI와 디지털 광고	3-3-0-0
		12317002	Computational thinking을 위한 코딩수학	3-2-2-0
		12317003	SNS와 디지털 PR	3-3-0-0
		12317004	기초 R 프로그래밍	2-2-0-0
		12317005	데이터 과학을 위한 컴퓨터 프로그래밍 로직	3-3-0-0
		12317006	데이터 이해와 분석	3-3-0-0
		12317007	데이터분석과 머신러닝	3-3-0-0
		12317008	디지털리터러시와 시민의식	2-2-0-0
		12317009	모델링 기반의 컴퓨팅 사고 (Computational Thinking)	3-3-0-0
		12317010	모두의 인공지능	3-3-0-0
		12317011	모두의 컴퓨팅	3-3-0-0
		12310005	생성형 AI의 이해와 활용	3-3-0-0
		12317013	스마트폰앱의 논리적 이해	3-3-0-0
		12317014	알기쉬운 소프트웨어코딩	2-2-0-0
		12310004	인공지능 프로그래밍	3-3-0-0
		12310003	인공지능 리터러시	3-3-0-0
		12317015	창의 컴퓨팅 입문	3-3-0-0
		12310002	컴퓨팅 사고력(일반)	3-3-0-0
		균형교양	인문학	13107001
13107002	그리스.로마 신화의 이해			3-3-0-0
13107003	다큐로 익히는 커뮤니케이션			3-3-0-0
13107005	데이터로 말하다: 통계 기반 논증 글쓰기			3-3-0-0
13107006	디지털 시민을 위한 영어와 국어 글쓰기			3-3-0-0
13107007	러시아의 문화			3-3-0-0
13107008	문화비평과 가치			3-3-0-0
13107009	미국대중문화			3-3-0-0
13107010	세계사 길잡이			3-3-0-0
13107011	세계음식문화			3-3-0-0
13107012	소크라테스와 서양 고대 지성사			3-3-0-0
13107013	시공간 베틀로 짜는 갈등과 상생의 세계사			3-3-0-0
13107014	영상매체를 통한 일본 읽기			3-3-0-0
13107015	영어로 말하는 글로벌 이슈 기초			3-3-0-0

구분	이수영역	학수번호	교과목 명	학점, 시수
균형교양	인문학	13107016	영어로 말하는 글로벌 이슈 심화	3-3-0-0
		13107017	영어와 세계	3-3-0-0
		13107018	영어회화 기초	3-3-0-0
		13107019	영어회화 심화	3-3-0-0
		13107020	인도문화의 이해	3-3-0-0
		13107021	인류의 문화와 문화재	3-3-0-0
		13107022	인문적 상상력과 표현	3-3-0-0
		13107023	인시스턴스의 기술	2-2-0-0
		13107024	일본문화론	3-3-0-0
		13107025	중국문학이야기	2-2-0-0
		13107026	중국문화의 이해	2-2-0-0
		13107027	중국의 시와 문화	2-2-0-0
		13107028	테마가 있는 유럽문화 산책	3-3-0-0
		13107029	한국문학의 이해와 감상	3-3-0-0
		13107030	한국사 길잡이	3-3-0-0
		13107031	한자와 한문의 세계	3-3-0-0
		13107032	행복에 대한 고찰	3-3-0-0
13107033	허브식물과 인문학	3-3-0-0		
균형교양	사회과학	13207001	4차 산업혁명시대의 경영학	3-3-0-0
		13207002	4차산업혁명 시대의 여가문화	3-3-0-0
		13207003	ESG경영의 이해	3-3-0-0
		13207004	경제논리와 윤리	3-3-0-0
		13207005	교양기초통계	2-2-0-0
		13207006	국제사회의 이해	3-3-0-0
		13207007	군과 지역사회	3-3-0-0
		13207008	균형잡힌 삶: 자기 이해와 성장의 기술	3-3-0-0
		13207010	기초경제이론의 이해와 활용	3-3-0-0
		13207011	나는 누구인가?	3-3-0-0
		13207013	대인관계 커뮤니케이션	3-3-0-0
		13207014	대학생을 위한 노동이야기	3-3-0-0
		13207017	디지털 대중문화의 이해	3-3-0-0
		13207018	매체로 보는 동아시아 근대사	3-3-0-0
		13207019	모바일 뉴스의 이해	3-3-0-0
		13207020	미래의 경영: 지능 정보 기술 활용	3-3-0-0
		13207021	부동산과 사회	3-3-0-0
13207022	사례로 보는 복지정책의 이해	3-3-0-0		
13207023	사회현상 분석과 실무 보고서 작성	3-3-0-0		

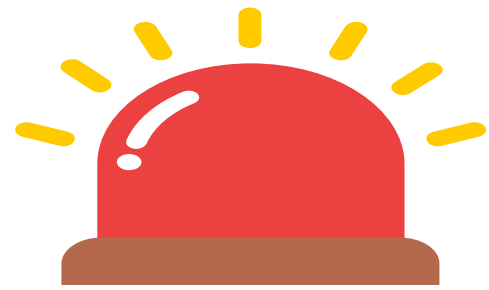
구분	이수영역	학수번호	교과목 명	학점, 시수		
		13207024	생활과 세법	3-3-0-0		
		13207026	생활법률Ⅱ	3-3-0-0		
		13207027	생활속의 인권 이야기	3-3-0-0		
		13207028	생활속의 회계	3-3-0-0		
		13207029	서구지역사회의 대중문화	3-3-0-0		
		13207030	성과 결혼에 대한 고찰	3-3-0-0		
	사회과학	13207032	스마트사회와 공동체	2-2-0-0		
		13207033	심리학과 삶	3-3-0-0		
		13207034	융복합 학문의 원리에서 접근하는 삶의 지혜	3-3-0-0		
		13207035	인간과 공공사회	2-2-0-0		
		13207036	인간과 환경	3-3-0-0		
		13207037	인간행동 이해의 생물학적 접근	3-3-0-0		
		13207038	인구이해, 뉴 노멀	3-3-0-0		
		13207039	정책의 언어로 읽는 재난	3-3-0-0		
		13207040	정보분석과 의사결정	3-3-0-0		
		13207041	정치와 사회생활	3-3-0-0		
		13207042	제4차 산업혁명과 인간의 도전	3-3-0-0		
		13207043	지구환경과 인간	2-2-0-0		
		13207044	축제와 지역사회	3-3-0-0		
		13207045	친환경 에너지개론과 정책	3-3-0-0		
		13207046	태도의 품격: 리더십과 팔로워십의 인성	3-3-0-0		
		13207047	통일대비를 위한 북한이해: 디코드 북한	3-3-0-0		
		13207048	특허법이론과 실무	3-3-0-0		
		13207050	하나의 바다	3-3-0-0		
		13207051	한반도 통일법제도론	3-3-0-0		
		13207052	현대사회의 소비자 이해	3-3-0-0		
		13207053	환동해와 통일	3-3-0-0		
		13207054	(알쓸신통) 통일 헌법과 형사법정 이야기	3-3-0-0		
		13200007	다문화사회의 이해	3-3-0-0		
		13200011	심리학의 이해	3-3-0-0		
		균형교양	자연과학	13307001	건강을 위한 식품의 이해	3-3-0-0
				13307002	공학과 사회변화	3-3-0-0
13307003	과학수사의 원리와 이해			3-3-0-0		
13307004	교양기초물리			2-2-0-0		
13307005	교양기초수학			2-2-0-0		
13307006	교양기초화학			2-2-0-0		
13307007	그린 미래_탄소 중립으로 가는 길			3-3-0-0		

구분	이수영역	학수번호	교과목 명	학점, 시수
균형교양	자연과학	13307008	기초화학	3-3-0-0
		13307009	디지털 스토리텔링 프레젠테이션	3-3-0-0
		13307010	바다의 이해	3-3-0-0
		13307011	생명의 이해	2-2-0-0
		13307012	생명의료윤리	2-2-0-0
		13307013	생활속의 화학	3-3-0-0
		13307014	수학알아보기	3-3-0-0
		13307015	식품과 화학물질	3-3-0-0
		13307016	신입생을 위한 기초 수학 길잡이	2-2-0-0
		13307017	실생활 대기과학	3-3-0-0
		13300005	알아두면 쓸모있는 신기한 물리사전	1-1-0-0
		13307019	약과 생활	3-3-0-0
		13307020	양적추론	2-2-0-0
		13307021	우주 물질 생명	3-3-0-0
		13307022	의약과 건강	3-3-0-0
		13307023	인간생활과 생명과학	3-3-0-0
		13307024	인공지능(AI)과 호모사피엔스의 미래	3-3-0-0
		13307025	인체시스템의 탐험	3-3-0-0
		13307026	일반인을 위한 응급 및 재난 대응	3-3-0-0
		13307027	자연과 스마트 신소재	3-3-0-0
		13307028	정보보호와 암호이야기	3-3-0-0
13307029	지구생태학	2-2-0-0		
13307030	컴퓨팅사고와 드론	3-3-0-0		
13307031	화학으로 보는 나의 몸	3-3-0-0		
균형교양	예술·건강	13407001	나를 디자인하는 대학생활: 내 인생 사용설명서	3-3-0-0
		13407002	남북한 문화예술	3-0-0-0
		13407003	놀이와 인간	3-3-0-0
		13407004	미래사회와 마케팅의 이해	3-3-0-0
		13407006	소통과 리더십	2-2-0-0
		13407007	스포츠와 예술	3-3-0-0
		13407008	스포츠의 인문·사회학적 이해	3-3-0-0
		13407009	스포츠의학과 건강관리	3-3-0-0
		13407010	클래식 음악속의 인문학	3-3-0-0
		13407011	피트니스와 운동과학	3-3-0-0
		13407012	골프	2-1-2-0
		13407013	농구	2-1-2-0

구분	이수영역	학수번호	교과목 명	학점, 시수
글로벌 교양	예술·건강	13407014	배구	2-1-2-0
		13407015	배드민턴	2-1-2-0
		13407016	수영과 건강	2-1-2-0
		13407017	소도구 필라테스와 자세교정	2-1-2-0
		13407018	요가와 문화	2-1-2-0
		13407019	테니스	2-1-2-0
	지역특성화	13407020	축구	2-1-2-0
		13407021	교양 합창	2-1-2-0
		14207001	SNS이론과 강원 로컬리티	3-3-0-0
		14207002	강릉 위인을 통해 본 심리	2-2-0-0
		14207003	강원 로컬문화를 활용한 브랜딩	3-2-2-0
14207004		강원문화사	3-3-0-0	
14207005		강원의 기후위기 대응과 지속 가능한 그린 전환	3-3-0-0	
14207006		강원의 예술과 문화	3-3-0-0	
14207007		강원의 이슈	3-3-0-0	
14207008		강원지역의 명소 이해	2-2-0-0	
14207009		공연예술의 이해	3-3-0-0	
14207010		공정과 연대: 지역사회와 사회적 경제	2-2-0-0	
14207011		관동기행(關東紀行)	3-3-0-0	
14207012		도시숲과 지역환경	3-3-0-0	
14207013		동아시아 지역사회와 도시축제 : 전통과 비전	2-2-0-0	
14207014		로컬리즘과 강원의 지역복지	2-2-0-0	
14207015		문화관광과 데이터로 강원 이해하기	2-2-0-0	
14207016		여가의 이해와 모두를 위한 관광	3-3-0-0	
14207017		우리의 이야기:영어로 말하는 다양성과 지역 정체성	2-2-0-0	
14207018		장애의 이해	2-2-0-0	
14207019	주민참여와 지역리더십	3-3-0-0		
14207020	지역사회의 이해와 봉사	1-0-2-0		
14207021	환경위기와 지속가능한 지역사회	2-2-0-0		
14207022	환동해지역의 이해	3-3-0-0		
14207023	(알쓸신통) 강릉에서 찾는 통일 공감과 비전	3-3-0-0		
14200006	강원지역기반로컬문화및문화자원크리에이터 특강	3-3-0-0		
14200008	강원지역 패션상품 콘텐츠 기획	3-3-0-0		
14200003	지속가능발전의 이해	2-2-0-0		
14200009	교양 해부학	3-3-0-0		
14200028	지역자원 기반 치유여행	3-3-0-0		

구분	이수영역	학수번호	교과목 명	학점, 시수
		14200030	글로벌영상콘텐츠탐구와표현	3-3-0-0
		14200024	외식 속 소비자 심리	3-3-0-0
		14207024	사회봉사 I	1-0-2-0
		14207025	사회봉사 II	1-0-2-0
		14207026	해외봉사 I	2-1-2-0
		14207027	해외봉사 II	2-1-2-0

자유전공학부 분반안내



학교에서 미리 배정하므로
수강취소 절대금지



A분반

B분반

C분반

세가지 분반 운영 예정

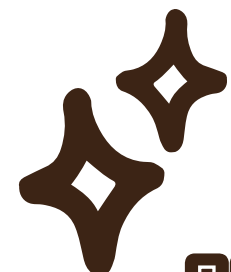
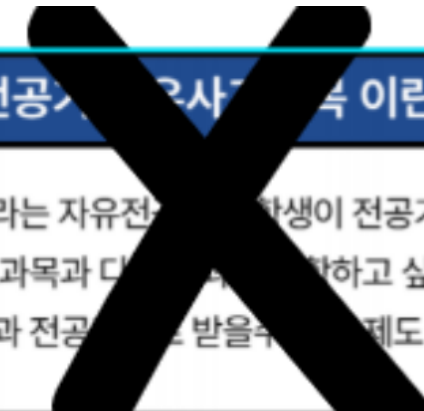




전공기초 교과목 수강



전공기초 교과목 이러닝화	전공기초 교과목 이수 가능 여부 이란?
<ul style="list-style-type: none"> 자유전공학부 특성상 원하는 전공기초 교과목(EX 경영학원론)을 수강하고 싶지만 시공간적 제약이 발생 전공기초 교과목을 수강할 수 있도록 이러닝(온라인강의)을 개설 	<ul style="list-style-type: none"> 예시: 김OO 이라는 자유전공학부 학생이 전공기초 교과목을 들었지만 들었던 교과목과 다른 전공기초 교과목을 듣고 싶을 때 들었던 교과목을 진학 학과 전공기초 교과목으로 받을 수 있는 제도



**2026학년도 자유전공학부 다양한 전공기초교과목 수강가능하도록 편성
다양한 전공기초교과목 이수를 통해 본인이나가고 싶은 방향을 자유롭게 합리적으로 결정하기**



이중설강

라. **이중설강(Double Listing)** 교과목

- 한 학과의 전공 교과목을 다른 학과(전공) 학생이 수강할 경우 균형교양 해당영역으로 인정

이수부문	학수번호	교과목 명	학점,시수	비고
인문학	61100028	언어학의이해	3-3-0-0	국어국문학과(전공선택)
	61200008	영문학개관	3-3-0-0	영어영문학과(전공필수)
	66100008	미학입문	3-3-0-0	조형예술·디자인학과(전공선택)
사회과학	62100001	경영학원론	3-3-0-0	경영학과(전공선택)
	62200020	회계원리	3-3-0-0	회계학과(전공필수)
	62400005	경제학원론 I	3-3-0-0	경제학과(전공선택)
		민법총칙	3-3-0-0	법률정책학과(전공필수)
자연과학	63300006	Python 날씨 시각화	3-3-0-0	대기환경과학과(전공선택)
예술·건강	66100007	미술사입문	3-3-0-0	조형예술·디자인학과(전공선택)
합 계		9개 교과목		

이중설강이란?

한 학과의 전공교과목을

다른 학과(전공) 학생이 수강할 경우

균형교양 해당영역으로 인정



자유전공학부 학과배정 흐름

STEP 1



2026학년도 강원대학교
강릉캠퍼스 자유전공학부 입학

STEP 2



교과 및 비교과
1학년 과정 이수

1학년 자유전공학부 이수중
성실히 교과 및 비교과 과정 이수



STEP 3

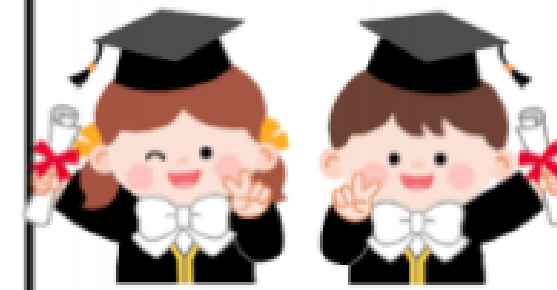


2학년 학과배정

원하는 학과 강릉·원주
캠퍼스 구분없이 진학 가능



STEP 4



배정학과
졸업이수
기준에따른 졸업



신입생 수강신청 유의사항 안내

수강신청 방법 안내

- ▶ 신(편)입생 수강신청 : 2026. 2. 27. (금) 10:00 ~ 18:00 [선착순]
- ▶ 신청방법 : 홈페이지 배너 및 주소로 바로 접속(<http://sugang.gwnu.ac.kr>)
※ 모바일로도 신청 가능합니다.
- ※ 학번으로 포털 및 수강신청 사이트 로그인 시 최초 비밀번호 사용이 제한되므로 반드시 포털시스템을 통해 비밀번호를 변경하여 접속하기 바랍니다.
- ▶ 본 수강신청 일정 상세
 - 전공(복수·부전공 포함), 일반선택, 교직 교과목

구분	수강신청 일정	제한인원 (전공, 일반선택, 교직)	비고
신(편)입생	2. 27. (금) 10:00~18:00	100%	

- 교양(기초, 균형, 해람)교과목 학년별 일정

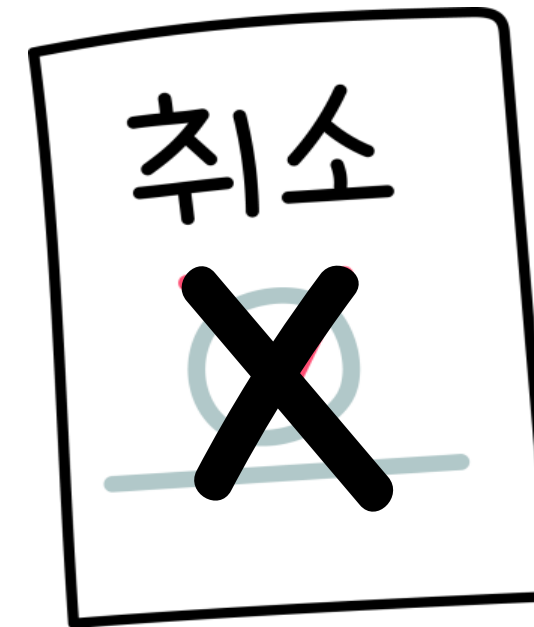
구분	수강신청 일정	수강인원대비 비율			비고
		G-Share	기초교양	균형교양, 글로벌교양	
신(편)입생	2. 27. (금) 10:00~18:00	100%	75%	50%	수험번호로 접속하며, 입학 후에는 학번으로 접속

※ ※ 학교 홈페이지-뉴스&홍보-뉴스-학사정보에서 “2026년도 1학기 수강신청 (예비수강신청) 안내” 내용을 확인바랍니다.

☞ <https://www.gwnu.ac.kr/kr/7898/subview.do>



1학기 분반, 꿈 설계 교과목
학교에서 분반별 수강신청
절대 수강취소 금지



수강신청 방법 안내

- ▶ 신(편)입생 수강신청 : 2026. 2. 27. (금) 10:00 ~ 18:00 [선착순]
- ▶ 신청방법 : 홈페이지 배너 및 주소로 바로 접속(<http://sugang.gwnu.ac.kr>)
 - ※ 모바일로도 신청 가능합니다.
 - ※ 학번으로 포털 및 수강신청 사이트 로그인 시 최초 비밀번호 사용이 제한되므로 **반드시 포털시스템을 통해 비밀번호를 변경하여 접속**하기 바랍니다.
- ▶ 본 수강신청 일정 상세
 - 전공(복수 · 부전공 포함), 일반선택, 교직 교과목

구분	수강신청 일정	제한인원 (전공, 일반선택, 교직)	비고
신(편)입생	2. 27. (금) 10:00~18:00	100%	

- 교양(G-Share, 기초, 균형, 글로컬)교과목 일정

구분	수강신청 일정	수강인원대비 비율			비고
		G-Share	기초교양	균형교양, 글로컬교양	
신(편)입생	2. 27. (금) 10:00~18:00	100%	75%	50%	수험번호로 접속하며, 입학 후에는 학번으로 접속

※ ※ 학교 홈페이지-뉴스&홍보-뉴스-학사정보에서 “2026년도 1학기 수강신청 (예비수강신청) 안내” 내용을 확인바랍니다.

☞ <https://www.gwnu.ac.kr/kr/7898/subview.do>

○ 수강신청 기본 원칙

- 학생은 매 학기 18학점 이내로 취득함을 원칙으로 하되, 직전학기 성적 평점 평균이 3.75이상인 경우 3학점까지 추가 가능
- 수업시간이 중복되는 교과목은 수강신청 할 수 없음
- 직전학기 수강가능학점을 미달하여 수강한 경우 미달한 학점은 최대 3학점 까지 다음학기로 이월됨(3.75이상 학점으로 가산되었거나 이월된 학점의 재이월은 불가) ※ 직전학기 학사경고자 및 규정학기 초과자는 이월 불가

수강신청 가능 학점에 대한 예시

- ❖ 매 학기 수강신청 가능 학점의 기준은 직전학기 수강신청 학점임!!!
- ❖ 직전학기 이월과 성적우수자(3.75이상) **중복 적용 불가**(2026학년도 입학생부터 적용)
- ✓ 이월: (1학년) 15학점만 신청한 학생 → 다음 학기 21학점 수강 가능(기준18+이월3)
 - 적용 학기: 1학년 2학기, 2학년 1학기
- ✓ 성적우수자: 평점평균 3.75 이상인 학생 → 다음 학기 21학점 수강 가능(기준18+성적3)

○ 재이수

- 재이수 신청한 교과목의 성적은 재이수 신청학기의 성적으로 인정되고, 이전에 취득한 학점과 성적은 무효 처리됨
- 2018학년도 입학생(편입생 포함)부터 재이수는 과목당 2회만 가능(필수 교과목은 제외)
- 동일 교과목이 지정되어 있는 교과목만 재이수 가능
- 계절수업의 수강학점은 매 계절 수업당 6학점을 초과할 수 없음
 - ※ 휴학생 : 방송·통신수업(OCU, 이러닝), 융합교과목을 제외한 현장수업 교과목 수강 가능

○ 수강신청 변경

- 수강신청 변경은 원칙적으로 불허한다. 다만, 지정된 기일 내 수강신청을 못한 자(복학생 포함)와 수강신청 강좌의 합반, 폐반, 분반 등 부득이한 사유 발생 시 변경할 수 있음
- 수강신청이 승인된 교과목을 출석하지 않을 경우, 그 교과목의 성적 등급은 “F” 임

○ 수강신청 취소

- 수강신청 변경기간에 수강신청 교과목 취소 가능
- 3.9.(월)까지 본인이 직접 수강신청 시스템(Web, 모바일)에서 취소

○ 폐강

- 교양 및 일반선택 교과목은 수강인원이 20명 미만일 때는 폐강함(원주캠퍼스는 15명 미만)
- 전공과목은 수강인원이 10명 미만일 때에는 폐강함(다만 해당학년 재학생이 30명 미만인 학과는 수강 신청인원이 재학생의 3분의 1미만일 때 폐강함. 음악, 조형예술·디자인학과 전공실기와 교직과정 설치학과의 교과교육영역은 제외)
- 계절수업 개설과목은 등록인원 20명 미만일 때 폐강함

수업 시간표

교시	시간	50분 수업 (10분 휴식시간 포함)	75분 수업 (15분 휴식시간 포함)
0	08:00-08:30	08:00-09:00	
	08:30-09:00		
1	09:00-09:30	09:00-10:00	09:00-10:30(A1)
	09:30-10:00		
2	10:00-10:30	10:00-11:00	10:30-12:00(A2)
	10:30-11:00		
3	11:00-11:30	11:00-12:00	12:00-13:30(A3)
	11:30-12:00		
4	12:00-12:30	12:00-13:00	13:30-15:00(A4)
	12:30-13:00		
5	13:00-13:30	13:00-14:00	15:00-16:30(A5)
	13:30-14:00		
6	14:00-14:30	14:00-15:00	16:30-18:00(A6)
	14:30-15:00		
7	15:00-15:30	15:00-16:00	
	15:30-16:00		
8	16:00-16:30	16:00-17:00	
	16:30-17:00		
9	17:00-17:30	17:00-18:00	
	17:30-18:00		

자주 묻는 질문



Q 분반은 변경이 가능한가요?

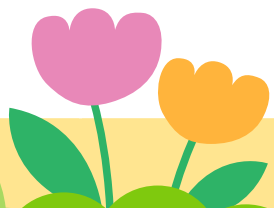
A 각 LC 별로 배정하기 때문에 절대 변경이 불가능합니다.

Q 수강신청이 실패하면 어떻게 될까요?

A 수강신청은 성공 실패여부는 오로지 본인의 책임입니다.

Q 1학기 2학기 희망학과가 바뀌면 어찌죠?

A 자유전공학부의 취지와 설계는 여러분의 꿈을 찾아가는 것입니다. 아주 바람직한 방향입니다. 또 졸업에 문제가 안되도록 설계해놓았습니다.



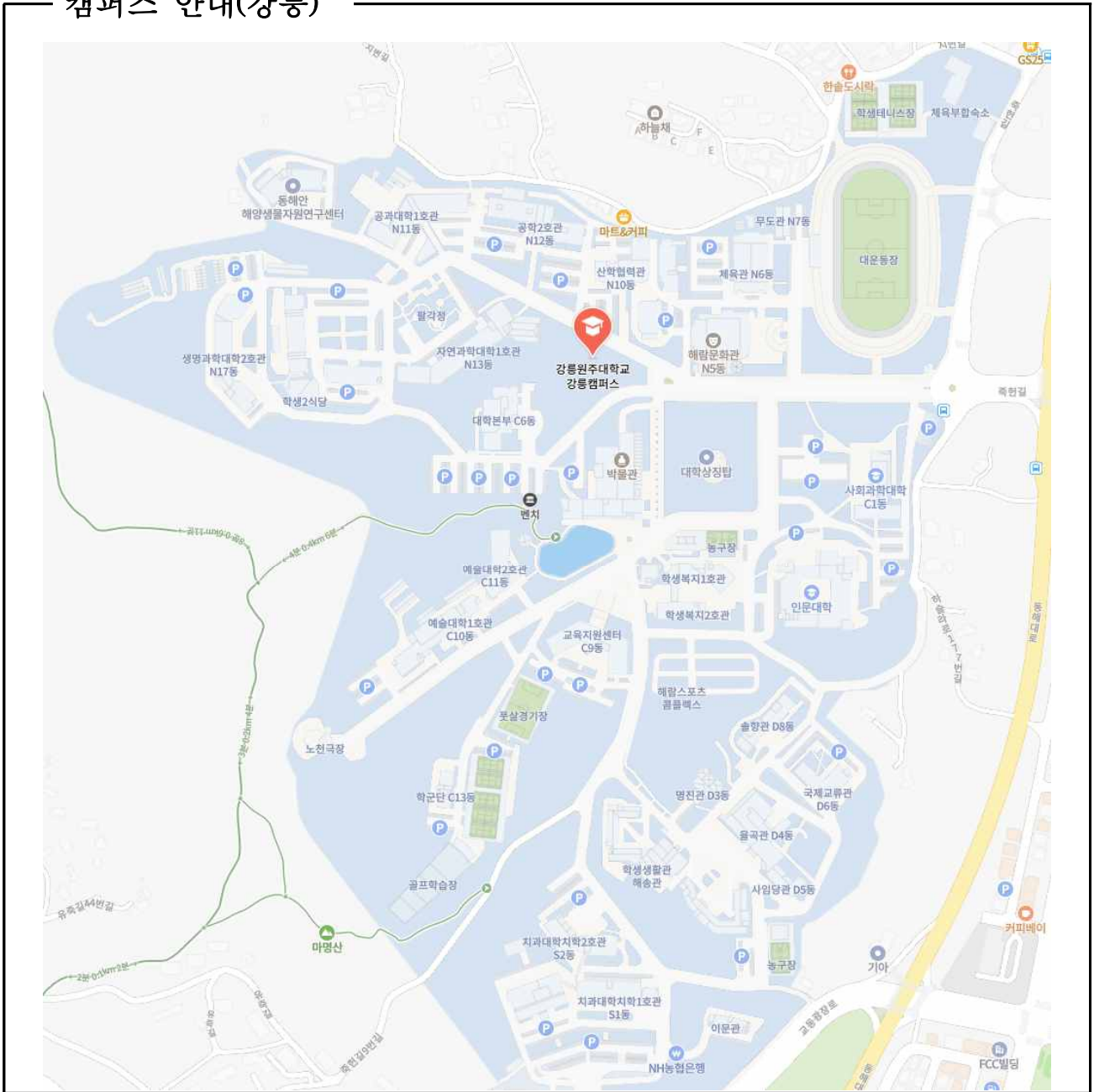
VI

기타 안내

※ 본 안내 내용에 포함되지 않은 사항은 **우리학교 홈페이지**에서 확인해주세요.

<p>2026학년도 1학기 교육과정 수강편람</p>	<p>☞ 학교홈페이지 ▶ 뉴스&홍보 ▶ 뉴스 ▶ 학사정보 ▶ 2026학년도 1학기 교육과정 수강편람 안내 https://www.gwnu.ac.kr/kr/7898/subview.do</p>
<p>교양기초교육본부 홈페이지</p>	<p>https://dle.gwnu.ac.kr/sites/dle/index.do</p>
<p>다전공 (복수·융합전공(융합)부전공)</p>	<p>☞ 학교홈페이지 ▶ 학사안내 ▶ 교육과정 ▶ 다전공(복수·융합전공(융합)부전공) https://www.gwnu.ac.kr/kr/7955/subview.do</p>
<p>융합전공/융합부전공</p>	<p>☞ 학교홈페이지 ▶ 학사안내 ▶ 교육과정 ▶ 융합전공/융합부전공 https://www.gwnu.ac.kr/kr/7956/subview.do</p>
<p>융합전공 홈페이지</p>	<p>https://cm.gwnu.ac.kr/sites/cm/index.do</p>
<p>전공 마이크로디그리 교육과정</p>	<p>☞ 학교홈페이지 ▶ 학사안내 ▶ 교육과정 ▶ 전공 마이크로디그리 교육과정 https://www.gwnu.ac.kr/kr/8412/subview.do</p>
<p>장학 안내 (장학정보 / 교내·외 장학금/ 근로장학금/ 학자금대출)</p>	<p>☞ 학교홈페이지 ▶ 학사안내 ▶ 장학안내 ▶ 장학정보 / 교내·외 장학금 / 근로장학금 / 학자금대출 https://www.gwnu.ac.kr/kr/7833/subview.do</p>
<p>캠퍼스 안내</p>	<p>☞ 학교홈페이지 ▶ 학교소개 ▶ 캠퍼스 안내 ▶ 캠퍼스 맵 https://www.gwnu.ac.kr/newCampusMap/kr/view.do</p>

캠퍼스 안내(강릉)



N1 정문	N8 파워플랜트	N14 자연과학2호관	C1 사회과학관	C7 각추식물원	C13 학군단	D4 울곡관	S1 치학1호관
N2 대운동장	N9 창업보육센터	N15 창의융합플라자	C2 인문관	C8 해람지	C14 교직원 테니스장	D5 사임당관	S2 치학2호관
N4 학생테니스장	N10 산학협력관	N16 생명과학1호관	C3 학생회관	C9 교육지원센터	C15 골프학습장	D6 국제교류관	S3 치과병원
N5 해람문화관	N11 공학1호관	N17 생명과학2호관	C4 후생관	C10 예술1호관	C16 아외음악당	D7 이문관	S4 학민관 (평생교육원)
N6 체육관	N12 공학2호관	N18 공동실험실습관	C5 학술정보 지원센터	C11 예술2호관	C17 해람스포츠클럽 복합센터	D8 솔향관	*D3~D5, D7~D9 : 학생생활관
N7 무도관	N13 자연과학1호관	N20 심뜨락	C6 대학본부	C12 풋살경기장	D3 명진관	D9 해송관	



함께 성장하는 첫걸음



신입생 사전 수감지도

