

[



]

: 스마트 복지 동아리

# CONTENTS

01

---

## 동아리 소개

시너지(SYNERGY)  
: 스마트 복지 동아리

02

---

## 2025 활동 계획

복지관 연계 사업 진행  
: 스마트 사회적 처방

03

---

## 마무리

동아리 소개  
: 담당교수, 문의 및 지원방법

# SYNERGY

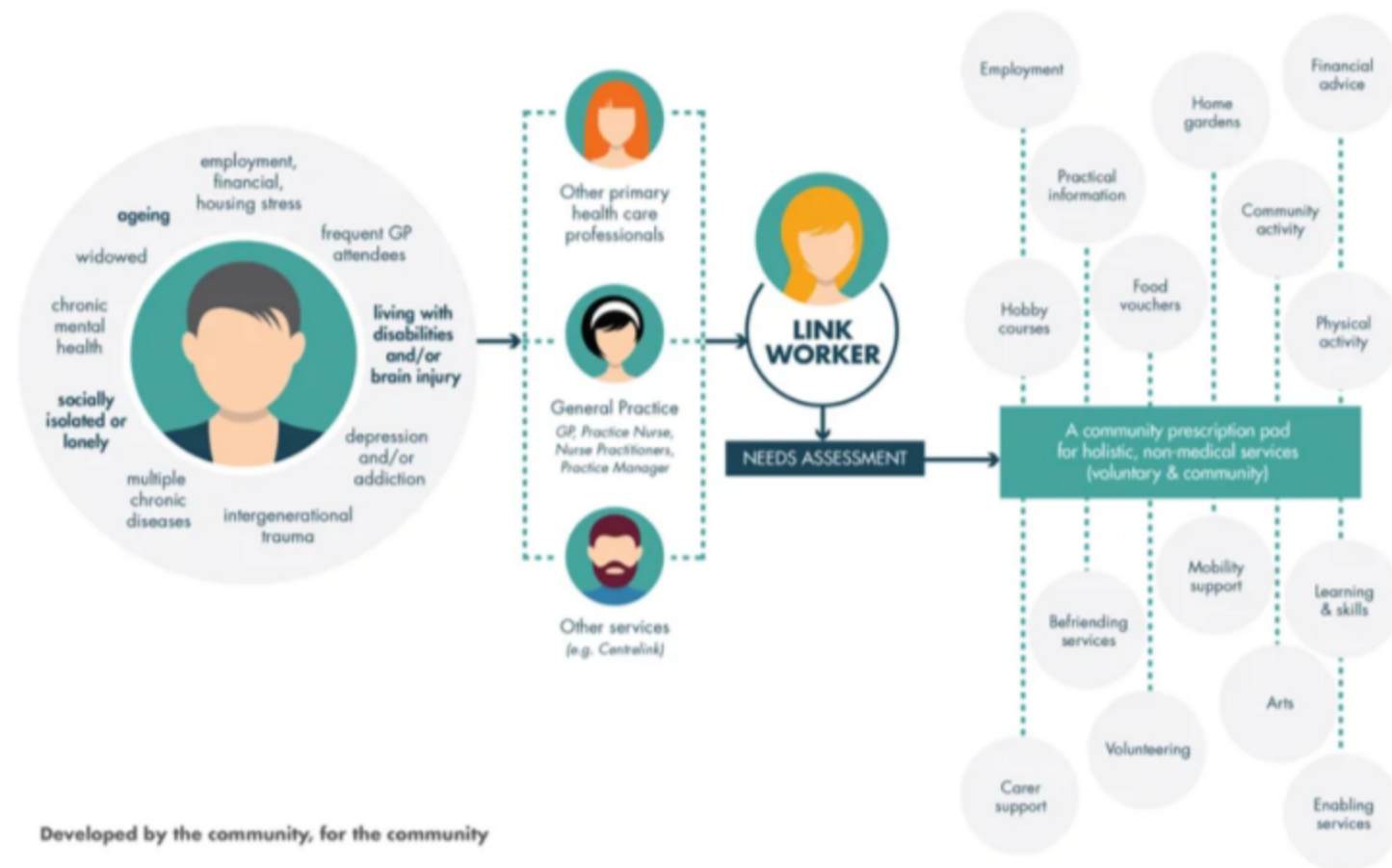
시너지: 서로 다른 요소들이 협력하여 더 큰 힘을 발휘함

기술과 복지가 만나 더 나은 사회를 만들어가는 스마트 복지 동아리  
'기술'과 '복지'라는 둘의 시너지 뿐만이 아닌,  
함께 협력하여 개인과 사회의 변화를 이끌어 나갈것을 의미함



# 동아리 소개

## SYNERGY



원인동에 위치한 **밥상공동체종합사회복지관**과 연계하여 '스마트 사회적 처방'이라는 주제로 사업을 진행

### # 스마트 사회적 처방

의료적 처방 대신 **지역사회 자원과 활동을 연결하여 건강과 삶의 질을 향상**시키는 사업으로, 사회적 처방을 통해 개인의 신체적·정신적 건강을 위한 **맞춤형 서비스**를 지원한다.

# 2025 활동 계획

## 스마트 사회적 처방

운동 및 사회활동 프로그램을 통해 장·노년의 사회적 고립감을 예방하는 지원 사업

### 리얼 CLASS

다양한 문화여가 프로그램

프로그램 명	프로그램 설명
리얼-미디어	아나운서 스피치
리얼-스마트폰	기초 스마트폰 교육
리얼-쿠킹	식단 구성 및 요리 교육
리얼-뮤직	합창
리얼-아트	공예 및 미술
리얼-메이크업	메이크업 체험
리얼-댄스	실버댄스, 포크댄스

### 리얼 MIND

인지·정서지원 프로그램

- 인지지원  
요터치테이블과 태블릿을 활용한  
치매예방 프로그램

- 정서지원

프로그램 명	프로그램 설명
리얼-그린	텃밭 가꾸기
리얼-자원봉사	

### 리얼 PT

AI 운동처방 프로그램



- 맞춤형 프로그램  
AI 신체검사를 통한  
맞춤형 운동 제공

- 그룹형 프로그램  
소그룹/대그룹 맞춤형  
운동 프로그램

# 2025 활동 계획



# 마무리

## 감사합니다.

담당교수 | 박병선 교수님

문의사항 | 010-4841-8997 이가영

