



2024  
GWNW  
전공능력사전

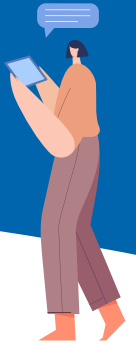
사회과학대학

# 경영학과



국립강릉원주대학교  
GANGNEUNG-WONJU NATIONAL UNIVERSITY

# 대학이념 및 인재상 & 교육체계



## 대학이념 및 인재상



교육목적	창의적인 학문연구와 인간존중 교육을 통해 역량과 인성을 갖춘 인재를 양성하고 지역발전을 견인하여 국가와 인류에 공헌		
교육목표	창의적인 학문연구	인간 존중 교육	역량과 인성을 갖춘 인재
인재상	창의·도전하는 인재	소통·협력하는 인재	자기주도적인 인재

## 학과 교육체계

학과 교육목적	과학 기술과 데이터 활용, 비즈니스 혁신이 화두인 글로벌 경영 환경에서 “세계와 지역사회를 같이 이해하는 글로컬(Glocal) 경영인재” 양성		
학과 교육목적	지능 정보 기술(Data, Network, AI 등)과 데이터 기반 경영, 글로벌 재난재해 대응과 ESG 경영, 조직과 개인의 디지털 전환(Digital Transformation) 등 융합적 전공 능력과 시대 변화에 대처하는 학습 능력을 키우며, 한국의 새로운 혁신 성장 동력을 발굴할 수 있는 경영 지식과 경험 함양		
인재양성유형	경영기획 및 관리 전문가	혁신경영 전문가	재무금융 전문가
학과 교육목표	중부권 지역의 지리적·경제적 특성과 디지털 혁신 기술을 창의적으로 융합하고, 지속가능한 발전을 선도하며 벤처·스타트업과 같은 기업가 정신을 실현할 수 있는 경영 전문가 양성	기술과 산업의 통합 상황에 걸맞은 전공 융합능력과 인적자원 개발, 글로벌 공급망과 마케팅 등의 전문성을 갖추며 경영 전반을 기획, 관리, 소통할 수 있는 경영 전문가 양성	디지털 기술과 빅데이터를 활용하는 데이터/지식 기반의 경영 능력을 보유하고, 재무금융 등 전문 지식과 실무능력을 갖추며, 기업의 효율/효과적인 의사결정을 이끄는 자기주도적인 경영 전문가 양성
전공능력	A. Business Management 기초 이해 B. 경영 관리 C. 경영 기획 D. 재무금융 분석과 경영 E. 기업가정신과 혁신 F. 혁신경영 실무 적용 G. 경영교육과 지도		

# 인재양성유형 & 전공능력



## 인재양성유형

경영기획 및 관리 전문가	혁신경영 전문가	재무금융 전문가
경영기획 및 관리 전문가는 Business Management에 대한 기초이해를 바탕으로 전문 경영관리를 수행하고 경영을 기획하는 전문가	혁신경영 전문가는 Business Management에 대한 기초이해를 바탕으로 기업가정신과 혁신 역량을 개발하고 혁신경영 실무를 수행하며, 나아가 경영 교육을 지도하는 전문가	재무금융 전문가는 Business Management에 대한 기초이해를 바탕으로 재무금융을 분석하고 경영하는 전문가

## 전공능력

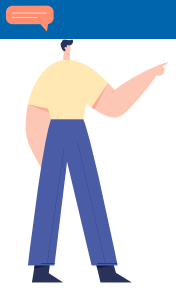
인재양성유형	전공능력	대표교과목	전공하위능력
공통	<b>A. Business Management 기초 이해</b> Business Management 기초 이해 능력이란 경영학에 대한 기초 이해를 바탕으로 재무 금융, 마케팅, 인간과 조직을 전반적으로 이해하고 경영·경제 관련 데이터를 활용 및 분석하는 능력	경영학원론	A-1. 경영학 기초 이해 A-2. 재무 금융 이해 A-3. 마케팅 이해 A-4. 인간과 조직이해 A-5. 데이터 분석
	<b>B. 경영 관리</b> 경영 관리 능력이란 인사 경영, 생산 및 서비스 경영, 재무회계, 관리회계, 세법과 같은 경영학의 주요 분야를 이해하는 능력	인적자원관리	B-1. 인사 경영 B-2. 생산과 서비스 경영 B-3. 재무회계 이해 B-4. 관리회계 이해 B-5. 세법 이해
경영기획 및 관리 전문가	<b>C. 경영 기획</b> 경영 기획 능력이란 기업의 경영환경을 분석하여 경영전략을 도출하며, 마케팅 등 기업 및 조직 전략을 분석하고 기획하는 능력	경영전략	C-1. 경영전략 분석 및 도출 C-2. 마케팅 기획 및 분석
	<b>D. 재무금융 분석과 경영</b> 재무금융 분석과 경영 능력이란 금융·투자를 이해 및 분석하고 경영에 필수적인 재무분석과 글로벌 재무 경영을 수행하는 능력	투자론	D-1. 금융·투자 이해 및 분석 D-2. 재무분석과 경영 D-3. 글로벌 재무 경영
재무금융 전문가	<b>E. 기업가정신과 혁신</b> 기업가정신과 혁신능력이란 기업가정신과 리더십을 이해하고 혁신경영, 벤처창업, 디지털 경영 등과 같은 혁신적인 경영 트렌드를 이해하고 활용하는 능력	기술혁신과경영	E-1. 기업가정신과 리더십 이해 E-2. 혁신경영 이해 E-3. 벤처창업 이해 및 기획 E-4. 디지털경영 이해
	<b>F. 혁신경영 실무 적용</b> 혁신경영 실무 적용 능력이란 지역적 특성을 반영한 경영사례를 포함한 다양한 경영사례를 연구하고 ESG경영을 이해하여, 경영현장에서 실무를 수행하는 능력	비즈니스케이스연구	F-1. 지역 및 경영사례 연구 F-2. ESG경영 이해 F-3. 경영현장 실무수행
	<b>G. 경영교육과 지도</b> 경영교육과 지도 능력이란 경영 교육을 기획·운영하고 경영 교재를 연구 및 지도하는 능력	상업교육론	G-1. 경영 교육 기획과 운영 G-2. 경영 교재 연구 및 지도

# 전공능력 이수체계도



	1학년		2학년		3학년		4학년	
	1학기	2학기	1학기	2학기	1학기	2학기	1학기	2학기
<b>A</b> Business Management 기초 이해	경영학원론 경영대학생활	재무회계 원리 I 데이터 이해와 활용	마케팅원론 조직행위론 통계데이터 분석	재무관리 인간관계와 의사소통				
<b>B</b> 경영 관리			재무회계 원리 II 인적자원관리 생산서비스경영 서비스마케팅(어) 원가회계	관리회계	회계이론	세법개론	노사관계론	
<b>C</b> 경영 기획			국제경영학	경영전략(캡) 소비자행동론	프로젝트 매니저먼트 (캡) 마케팅 조사론(캡)		마케팅 커뮤니케이션	
<b>D</b> 재무금융 분석과 경영		증권시장의 이해		투자론	파생상품론	재무분석과 가치(캡)	개인재무설계 국제재무관리	
<b>E</b> 기업가정신과 혁신		CEO와 기업 가정신		경영학세미나 벤처창업과경영 (캡) 경영정보시스템과 문제해결(캡)	창의성과 문제해결 지역실전창업 이야기(캡)	기술혁신과경영 소셜이노베이션 인터넷마케팅		
<b>F</b> 혁신경영 실무 적용					사회중심경영 취업설계세미나	비즈니스 케이스연구 한국기업사 (캡)	정보선택과 지역가치창출(캡) 기업윤리 경영현장실습	
<b>G</b> 경영교육과 지도				상업교육론 상업정보교육론	상업논리및 논술	상업교재연구 및지도법		

\* 상기 교육과정은 개편에 의해 변경될 수 있음



# 진로맞춤형 교육과정 로드맵

## 인재 양성 유형

<b>경영기획 및 관리 전문가</b> Business Management에 대한 기초이해를 바탕으로 전문 경영관리를 수행하고 경영을 기획하는 전문가 인재 특화 분야 기획·총무 사무원, 인사·노무 사무원, 정부행정 사무원, 마케팅 사무원, 경영 진단 전문가 등으로 진출 가능	<b>혁신경영 전문가</b> Business Management에 대한 기초이해를 바탕으로 기업가정신과 혁신 역량을 개발하고 혁신경영 실무를 수행하며, 나아가 경영 교육을 지도하는 전문가 인재 특화 분야 벤처기업 CEO, 지속가능경영전문가, 경영 컨설턴트 등으로 진출 가능	<b>재무금융 전문가</b> Business Management에 대한 기초이해를 바탕으로 재무금융을 분석하고 경영하는 전문가 인재 특화 분야 투자·신용분석가, 재무·회계 사무원, 보험·금융상품 개발자, 은행·증권 사무원, 회계사 등으로 진출 가능
---	---	---

## 전공 & 융합 전공

인재유형	학과 공통	경영기획 및 관리 전문가	혁신경영 전문가	재무금융 전문가
전공능력	Business Management 기초 이해	경영 관리	기업가정신과 혁신	재무금융 분석과 경영
1학년	경영학원론 경영대학생활			
	재무회계원리 I 데이터해와활용			
2학년	마케팅원론 조직행위론 통계데이터분석	재무회계원리 II	CEO와 기업가정신	증권시장의이해
	재무관리 인간관계와의사소통	인적자원관리 생산서비스경영 서비스마케팅(이드벤처) 원가회계	국제경영학	
3학년		관리회계	경영전략(캡) 소비자행동론	경영학세미나 벤처창업과경영(캡) 경영정보시스템과 문제해결
		회계이론	프로젝트 매니저먼트(캡) 마케팅조사론(캡)	상업교육론 상업정보교육론
			창의성과문제해결 지역실전창업이야기	투자론
4학년		세법개론	기술혁신과경영 소셜이노베이션 인터넷마케팅	상업교육론 상업정보교육론
		노사관계론	마케팅커뮤니케이션	사회중시경영 취업설계세미나
				상업정보교육론 상업노리및논술
				비즈니스케이스연구 한국기업사(캡)
				상업교재연구및 지도법
				정보선택과 지역가치창출(캡) 기업윤리 경영현장실습
				파생상품론 재무분석과가치(캡) 개인재무설계 국제재무관리

**융합전공** 핀테크, 공공인재 융합, 공공건강보험 융합, 디지털헬스케어 융합

## 교양

<b>기초교양</b>	<b>균형교양</b>	<b>해람교양</b>	<b>교양 연계 비교과 프로그램</b>
사고와 표현, 글로벌 의사소통(외국어), 디지털 리터러시	인문학, 사회과학, 자연과학	지역이해와 봉사, 진로와 취·창업, 인성 체험	글쓰기·말하기 프로그램, 어학능력 향상 프로그램, 기초학력 증진 프로그램 등

## 비교과

<b>학과 연계 비교과</b>	메르헨 캠프, 사다리 프로젝트, 전공 관련 산업 현장답사(산업시찰), 경영학과 인성캠프, 졸업생 동문특강, 경영학과 트랙강, 경영학과 연합 MT		
<b>취업역량 향상 비교과</b>	교내외 캡스톤디자인 경진대회, 자기소개서 작성·면접 관련 특강		
<b>학과 연계 비교과</b>	<b>FAM</b>	면담(수시면담, SP면담 등), 동아리 활동, 교내·외 공모전 참여, 홈커밍타임(졸업생특강, 동문특강), 취업특강, CAT 검사(대학적응력검사)	
<b>학과 연계 비교과</b>	<b>진로지도 교수제</b>	진로 교과목 수업	교과목 연계 진로 지도 학과 주관 진로특강 등 프로그램 운영
		취업 교과목 수업	교과목 연계 취업 지도 학과 주관 취업특강 등 프로그램 운영 미취업 졸업(예정)자 대상 프로그램 지원
<b>진로·취업 지원</b>	<b>진로탐색</b> 진로설정을 위한 정보수집 전공탐색 및 학과활동 진로계획 및 목표수립 자신의 흥미/적성파악	<b>진로설계</b> 직업세계의 이해 복수전공/부전공/연계전공 어학/자격증 등 준비 공모전 등 대외활동	<b>취업역량강화</b> 직무설정 전공 및 직무관련 활동 어학/자격증 취득 공모전 등 대외활동
		<b>취업성공</b> 기업/직무별 취업정보 수집 전공 및 직무관련 활동 직무관련 전문자격증 취득 입사지원서, 면접준비 등	
<b>학습지원</b>	학습역량진단(G-CAL), 학습법 특강, 학습포트폴리오(우수노트), 좋은 강의 에세이 공모전, 학습역량 강화 프로그램 이수제, 학습동아리		



국립강릉원주대학교  
GANGNEUNG-WONJU NATIONAL UNIVERSITY

25457 강원특별자치도 강릉시 죽현길 7 강릉원주대학교  
사회과학대학 505호(C1-505호) 경영학과  
Tel. 033.640.2175  
<http://biz.gwnu.ac.kr>