

GWNU
전공능력사전

치과대학

치위생학과



국립강릉원주대학교
GANGNEUNG-WONJU NATIONAL UNIVERSITY

대학이념 및 인재상 & 교육체계



대학 이념 및 인재상



| | | | |
|-------------|--|------------|---------------|
| 교육목적 | 창의적인 학문연구와 인간존중 교육을 통해 역량과 인성을 갖춘 인재를 양성하고 지역발전을 견인하여 국가와 인류에 공헌 | | |
| 교육목표 | 창의적인 학문연구 | 인간 존중 교육 | 역량과 인성을 갖춘 인재 |
| 인재상 | 창의·도전하는 인재 | 소통·협력하는 인재 | 자기주도적인 인재 |

학과 교육체계

| | | | |
|----------------|--|--|---|
| 학과 교육목적 | 우수한 임상직무능력을 기반으로 국민의 구강건강증진 향상에 기여하며, 올바른 직업윤리와 창의적 연구능력 및 국제적 리더십을 기반으로 치위생계를 선도하는 인재를 양성 | | |
| 인재양성유형 | 치과위생사 | 보건의료 전문가 | 치과산업전문가 |
| 학과 교육목표 | 임상현장에서 근거 중심의 지식을 기반으로 환자 중심의 치위생 관리를 수행하고 도전과 혁신적 태도로 지역사회의 건강을 증진하는 치위생 전문가를 양성 | 전문 지식을 기반으로 근거중심의 치위생 활동을 수행하며, 최신 정보를 치과임상 현장 및 보건의료 현장에서 적극적으로 활용하는 보건의료 전문가를 양성 | 열린사고와 긍정적 태도, 적극적 의사소통을 기반으로 국민건강증진에 기여하는 치과의료산업을 선도하는 치과산업 전문가를 양성 |
| 전공능력 | A. 치위생 전문성 이행 D. 정책·법규 이해 G. 치위생 사정 J. 치위생 수행 M. 병원관리 수행 | B. 지속적 전문성 개발 E. 치위생 연구 수행 H. 치위생 진단 K. 치위생 평가 N. 지역사회 건강증진 기획·수행·평가 | C. 사회·윤리적 책임 이행 F. 의사소통 및 협력 I. 치위생 계획 L. 치과임상 수행 |

인재양성유형 & 전공능력



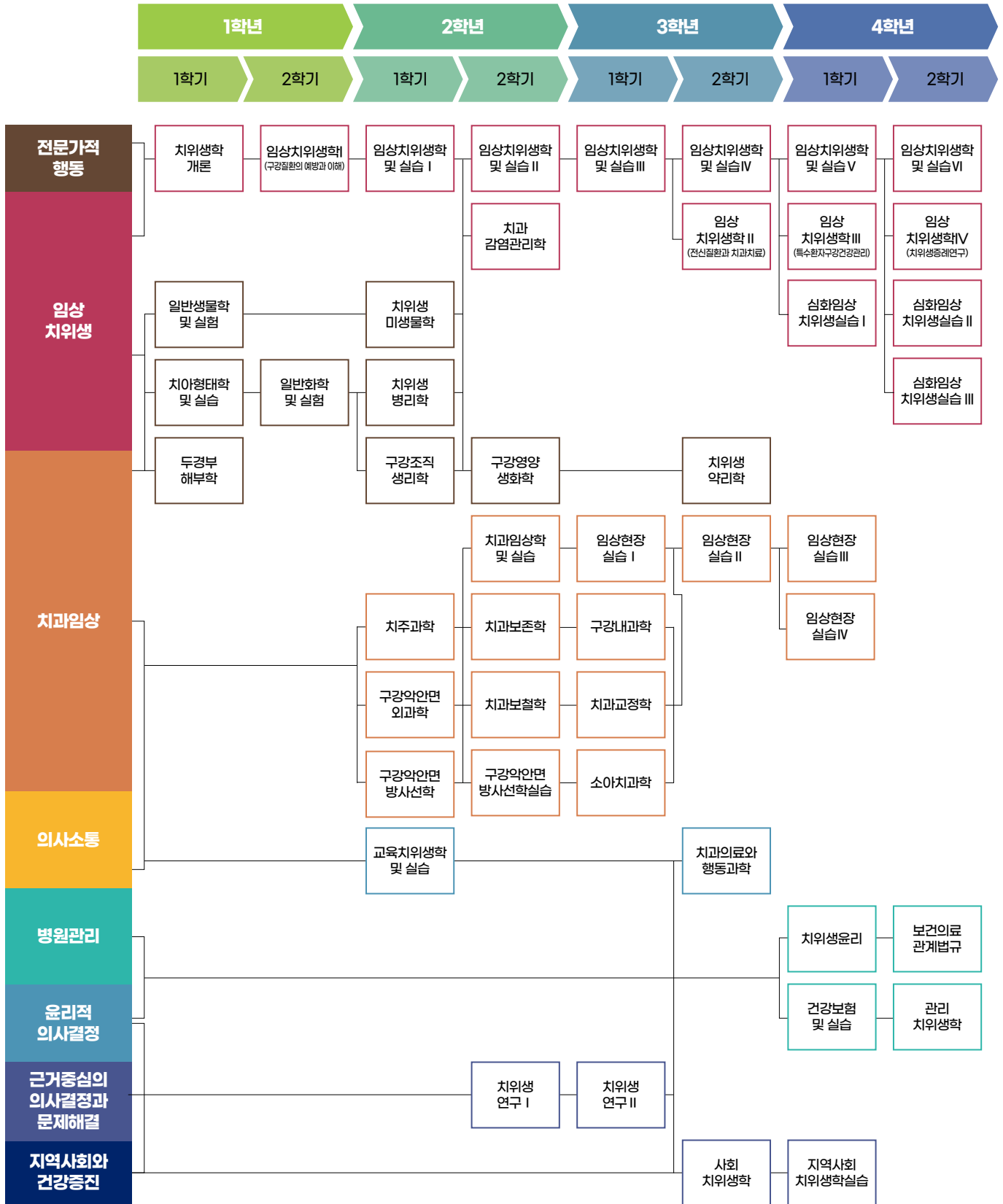
인재양성유형

| 치과위생사 | 보건의료 전문가 | 치과산업전문가 |
|---|--|---|
| 치과위생사 면허를 취득한 자로서 치아 및 구강질환의 예방과 위생관리 업무에 종사하는 구강건강 전문가 | 국민의 건강증진을 위해 지역사회 건강증진에 관한 업무에 종사하며 보건료체계 구축 및 운영에 대한 전문지식을 갖춘 전문가 | 치과임상 및 재료, 기자재 등 관련 산업에 대한 전문지식을 기반으로 치과산업분야에서 실무를 수행하는 전문가 |

전공능력

| 전공핵심역량 | 전공능력 | 전공하위능력 |
|------------------|---|---|
| 전문가적 행동 | A. 치위생 전문성 이행 치위생 전문성 이행 능력이란 인류 건강증진에 대한 헌신과 봉사의 태도를 기반으로 지속적인 공중보건 활동을 수행하고 진료현장에서 비판적 사고를 바탕으로 문제를 해결하는 능력 | A-1. 헌신과 봉사 A-2. 지속적 공중보건 활동 및 근거 축적 A-3. 비판적 사고와 근거 중심 문제해결 방안 적용 |
| | B. 지속적 전문성 개발 지속적 전문성 개발 능력이란 진료현장에서 전문성을 발휘할 수 있도록 치위생학과 관련한 최신 정보를 지속적으로 습득하여 전문성을 개발하고 적절한 자기평가를 수행하는 능력 | B-1. 최신 정보의 습득 및 활용 B-2. 진료현장에서 전문가적 행동 B-3. 자기평가 수행 |
| 윤리적 의사결정 | C. 사회·윤리적 책임 이행 사회·윤리적 책임 이행 능력이란 치과진료 및 연구수행에 필요한 윤리적 원칙을 적용하고 환자의 권리에 대한 책임을 다하는 능력 | C-1. 윤리적 원칙 이해 및 적용 C-2. 환자의 권리 보호 |
| | D. 정책·법규 이해 정책·법규 이해 능력이란 치과진료와 관련된 다양한 절차와 정책 그리고 구강보건사업 수행에 필요한 다양한 규제와 법에 대해 이해하는 능력 | D-1. 치과진료에 대한 정책적 지식 이해 D-2. 규제와 법에 대한 이해 |
| 근거중심의 의사결정과 문제해결 | E. 치위생 연구 수행 치위생 연구 수행 능력이란 적절한 연구주제를 선정하고 연구의 절차에 따라 결과를 분석하여 임상적·정책적 함의를 도출하는 능력 | E-1. 연구구제 선정, E-2. 문헌 탐색 및 고찰 E-3. 연구도구 선택 및 적용, E-4. 연구 결과 분석 및 해석 E-5. 연구 결과 공유 |
| 의사소통 | F. 의사소통 및 협력 의사소통 및 협력 능력이란 환자의 심리적 발달에 대한 지식을 기반으로 원활한 의사소통을 통해 환자 및 동료와 원활한 상호작용을 하는 능력 | F-1. 환자에 대한 이해 F-2. 환자 및 동료와의 의사소통 |
| 임상치위생 | G. 치위생 사정 치위생 사정 능력이란 치과임상학적 지식을 기반으로 환자의 일반 및 병적 정보를 수집하고 분석하여 심리적 불안을 파악하고 검사를 시행하여 구강병 발생의 위험요인을 분석하는 능력 | G-1. 치과진료환경 조성, G-2. 감염관리, G-3. 일반적 정보 수집, G-4. 전신 및 치과병력조사, G-5. 생징후 측정, G-6. 구강 내외 검사 G-7. 치아 및 경조직 검사, G-8. 구강위생 검사 G-9. 치아주위조직 검사, G-10. 치과방사선 검사, G-11. 구취 검사 |
| | H. 치위생 진단 치위생 진단 능력이란 수집한 정보에 근거한 환자의 요구분석을 통해 치위생 진단을 수행하는 능력 | H-1. 구강건강 위험도 판단 H-2. 구강건강문제 진단 |
| | I. 치위생 계획 치위생 계획 능력이란 환자/대상자 그리고 관련 전문가와 협력하여 과학적인 근거에 기초한 처치의 우선순위를 교육할 수 있는 능력 | I-1. 치위생관리 우선순위 결정, I-2. 치위생관리 계획 수립 I-3. 대상자 사전 동의, I-4. 의료제공자 간 정보 교환 및 의뢰 |
| | J. 치위생 수행 치위생 수행 능력이란 임상지식을 기반으로 환자의 공포를 조절하고 치위생 중재를 수행하며 맞춤형 구강보건교육과 응급상황에 대처하는 능력 | J-1. 치과불안 조절, J-2. 정서적 지지, J-3. 자가 구강건강관리교육 J-4. 구강관리용품 처방, J-5. 치아우식증 관리 J-6. 전문가치면세균막 관리, J-7. 치주질환 관리, J-8. 치주기구 관리 J-9. 식이관리, J-10. 금연관리, J-11. 지각관민증 관리 J-12. 구강건강증진 관리, J-13. 구취관리, J-14. 복약지도 J-15. 섭식 및 연하관리, J-16. 임플란트 및 보철, 교정치료 대상자 관리 J-17. 특수관리 대상자 구강관리, J-18. 치과 응급처치 |
| | K. 치위생 평가 치위생 평가 능력이란 구강건강 상태 검사방법과 도구를 활용하여 환자의 변화를 측정하고 치위생 중재의 결과를 평가하는 능력 | K-1. 치위생관리 결과 평가 K-2. 만족도 평가 K-3. 계속 유지관리 K-4. 치위생관리 기록 |
| 치과임상 | L. 치과임상 수행 치과임상 수행 능력이란 치과임상학적 지식을 기반으로 환자의 교차감염과 불안을 관리하고 방사선 치료, 치과 진료 업무, 환자관리, 구강보건교육 등 임상 실무를 수행하는 능력 | L-1. 기초의학 및 치과임상학적 지식 활용 L-2. 치과진료실 감염관리, L-3. 구내진단용 치과방사선 촬영 L-4. 치과진료 임상실무 수행, L-5. 치과진료별 환자관리 |
| 병원관리 | M. 병원관리 수행 병원관리 수행 능력이란 행정업무에 필요한 문서를 작성하고 치과건강보험청구를 진행하며 병원 내 다른 사람들과 원활한 관계를 유지하는 능력 | M-1. 문서 미디어 활용 M-2. 건강보험 청구 M-3. 리더십 발휘 |
| 지역사회와 건강증진 | N. 지역사회 건강증진 기획·수행·평가 지역사회 건강증진 기획·수행·평가 능력이란 구강보건 및 구강역학 이해를 기반으로 지역사회의 구강건강 문제를 파악하여 건강증진을 위한 다양한 사업을 기획하고 수행하며 그 결과를 평가하는 능력 | N-1. 구강보건 및 역학 지식 적용 N-2. 지역사회 구강건강 문제 파악 N-3. 지역사회 구강건강 요구도 파악 N-4. 구강건강증진사업 세부내용기획 N-5. 구강건강증진사업 수행 N-6. 생애주기별 집단 구강보건교육 N-7. 구강건강증진사업 평가 |

전공능력 이수체계도



※ 교과목별 학문분야: ■ 임상치위생 영역 ■ 임상치과 영역 ■ 사회치위생 영역 ■ 기초치위생 영역 ■ 교육치위생 영역 ■ 관리치위생 영역

* 상기 교육과정은 개편에 의해 변경될 수 있음

진로맞춤형 교육과정 로드맵



인재 양성 유형

| 치과위생사 | 보건 의료 전문가 | 치과산업전문가 |
|---|--|---|
| <p>치과위생사 면허를 취득한 자로서 치아 및 구강질환의 예방과 위생관리 업무에 종사하는 구강건강 전문가</p> <p>인재 특화 분야</p> <p>종합병원, 대학병원, 치과병(의)원, 국공립의료기관, 요양병원 등으로 진출 가능</p> | <p>국민의 건강증진을 위해 지역사회 건강증진에 관한 업무에 종사하며 보건 의료체계 구축 및 운영에 대한 전문지식을 갖춘 전문가</p> <p>인재 특화 분야</p> <p>보건직 공무원, 보건(지)소, 국방부 의무병과(치과 9급, 의무 부사관 등), 공단 및 공사(질병관리청, 한국건강증진개발원, 건강보험심사평가원, 국민건강보험공단 등), 식품의약품안전처, 대학교수, 대학 연구직 등으로 진출 가능</p> | <p>치과임상 및 재료, 기자재 등 관련 산업에 대한 전문지식을 기반으로 치과산업분야에서 실무를 수행하는 전문가</p> <p>인재 특화 분야</p> <p>치과재료 및 기자재 관련 기업, 구강관리용품 관련 회사, 치과장비관련 회사, 병원 경영관리 등으로 진출 가능</p> |

전공 교육 과정

| 인재유형 | 학과공통 | 치과위생사 | | | 보건 의료 전문가 | | 치과산업전문가 | | | |
|------|-------------------------------|-------------------------------------|------------------------------------|------------------|-------------------------|--------------------------------|------------------------|------------------------|-------------------------|--------------------------------|
| 전공능력 | 전문가적 행동 | 기초치위생 | 임상치위생 | 윤리적 의사결정 전문가적 행동 | 의사소통 | 치과임상 | 지역사회와 건강증진 | 근거중심 의사결정과 문제해결 | 병원관리 | 치과임상 |
| 1학년 | 치위생학개론 의학용어 | 일반생물학및 실험 ... 두경부해부학 | | | | 치아형태학 | | | 치위생학 개론 의학용어 | 치아형태학 |
| 2학년 | 치위생미생물학 구강조직-생리학 치위생병리학 | 일반화학및 실험 | 구강질환 예방과건강증진 | | 교육치위생학 | 치주과학 구강악안면외과학 구강악안면 방사선학 | 구강질환 예방과건강증진 | 교육치위생학 KCC (PBL) | | 치주과학 구강악안면외과학 구강악안면 방사선학 |
| 3학년 | 구강영양 생화학 | 임상치위생학및 실험 I : 치아우식증 관리 | 임상치위생학및 실험 II : 치주질환 관리 치과감염관리학 | 임상현장실습 I | 치과보철학 치과보존학 치과재료학 | 치과교정학 구강내과학 소아치과학 | | 치위생연구 창의 인성 (캡) | 임상현장실습 I : 강릉원주대학교 치과병원 | 치과보철학 치과보존학 치과재료학 |
| 4학년 | 치위생약리학 | 임상치위생학및 실험 III : 치주기구조작 및 비외과적 치주처리 | 치위생과정의 이해 ... 전신질환과 치위생관리 | 임상현장실습 II | 치과교정학 구강내과학 소아치과학 | 치과임상실습 | 사회치위생학 | 치위생연구 창의 인성 (PBL) | 임상현장실습 II : 교외 실습 | 치과교정학 구강내과학 소아치과학 |
| | | 치위생관리 과정 I | 임상현장실습 III | 임상현장실습 IV | | | 지역사회치위생학 KCC (캡) | 특수원자구강 건강관리 (PBL) | 치과건강보험 | 치과임상실습 |
| | | 치위생관리 과정 II | 치위생윤리 보건 의료관계 법규 | | | | 치위생윤리 보건 의료 관계법규 | 치위생윤리 보건 의료 관계법규 | 치위생윤리 보건 의료 관계법규 | 치위생윤리 보건 의료 관계법규 |

마이크로디그리

디지털 헬스케어와 치과 의료 : 헬스케어 비즈니스, 치과 의료와 데이터 리터러시, 스마트 치과 의료 경영, 디지털 치과 의료

교양

| 기초교양 | 균형교양 | 해람교양 | 교양 연계 비교과 프로그램 |
|---------------------------------|-----------|---------------------------|--|
| 사고와 표현, 글로벌 의사소통(외국어), 디지털 리터러시 | 인문학, 사회과학 | 지역이해와 봉사, 진로와 취·창업, 인성 체험 | 글쓰기·말하기 프로그램, 어학능력 향상 프로그램, 기초학력증진프로그램 등 |

비교과

| 학과 연계 비교과 | FAM | 진로지도 교수제 |
|---|---|--|
| 면담(수시면담, SP면담 등), 동아리 활동, 교내외 공모전 참여, 홈커밍타임(졸업생특강, 동문특강), 취업특강, CAT 검사(대학적응력검사) | 진로 교과목 수업 | 교과목 연계 진로 지도 학과 주관 진로특강 등 프로그램 운영 |
| 진로 탐색 진로설정을 위한 정보수집 전공탐색 및 학과활동 진로계획 및 목표수립 자신의 흥미/적성파악 | 진로설계 직업세계에의 이해 복수전공/부전공/연계전공 어학/자격증 등 준비 공모전 등 대외활동 | 취업역량강화 직무설정 전공 및 직무관련 활동 어학/자격증 취득 공모전 등 대외활동 |
| 취업성공 기업/직무별 취업정보 수집 전공 및 직무관련 활동 직무관련 전문자격증 취득 입사지원서, 면접준비 등 | 학습지원 | 학습역량진단(G-CAL), 학습법 특강, 학습포트폴리오(우수노트), 좋은 강의 에세이 공모전, 학습역량 강화 프로그램 이수제, 학습동아리 |



국립강릉원주대학교
GANGNEUNG-WONJU NATIONAL UNIVERSITY



25457 강원도 강릉시 죽헌길 7 강릉원주대학교

교육지원센터 308호(C9-308호)

Tel.033.640.3027, 3083

<https://dh.gwnu.ac.kr>

<https://www.facebook.com/gwnudh>