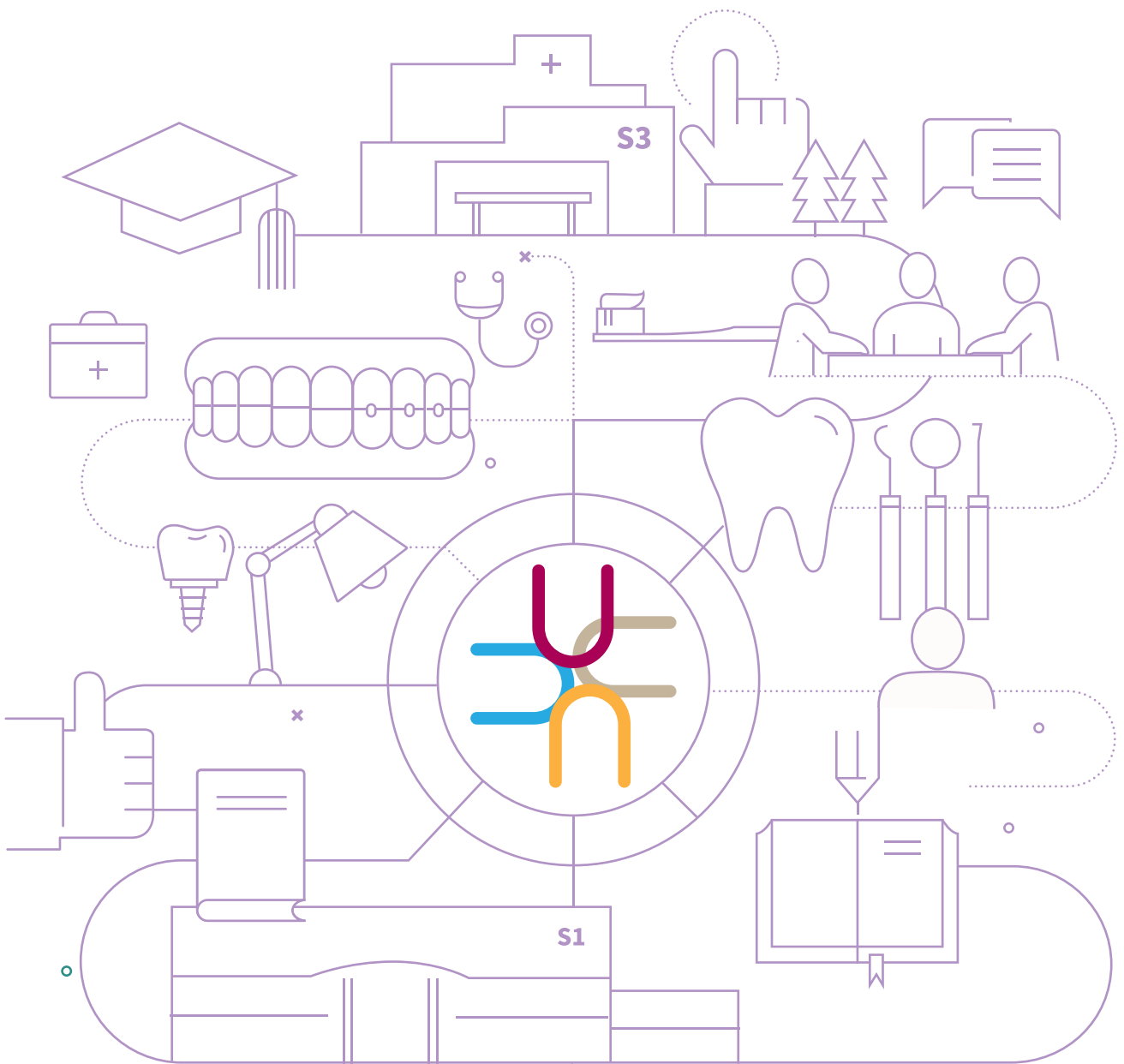
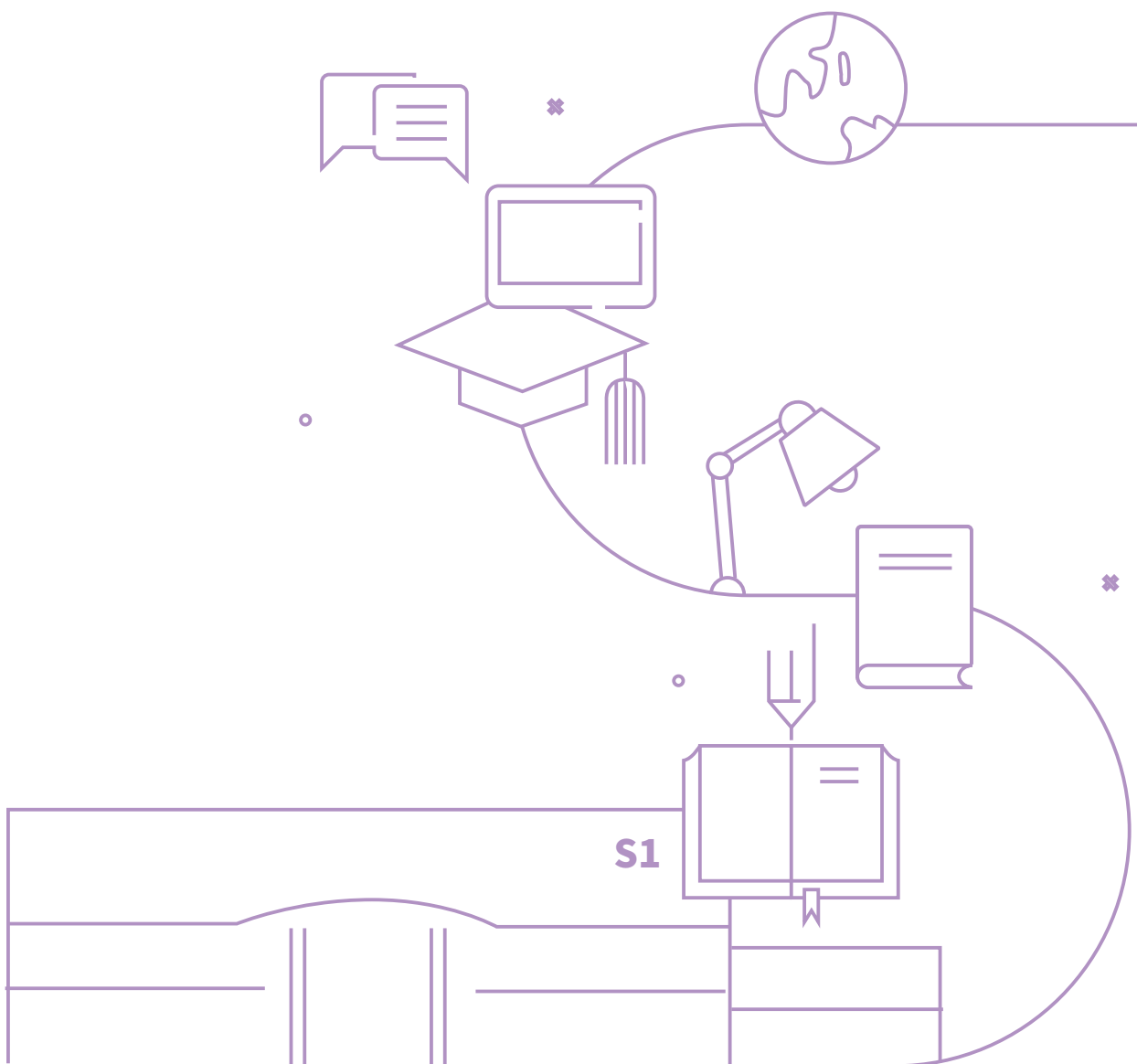


2025 GWNUN 전공능력사전

치과대학



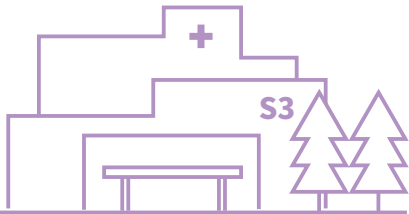
2025 GWNNU 전공능력사전



치과대학

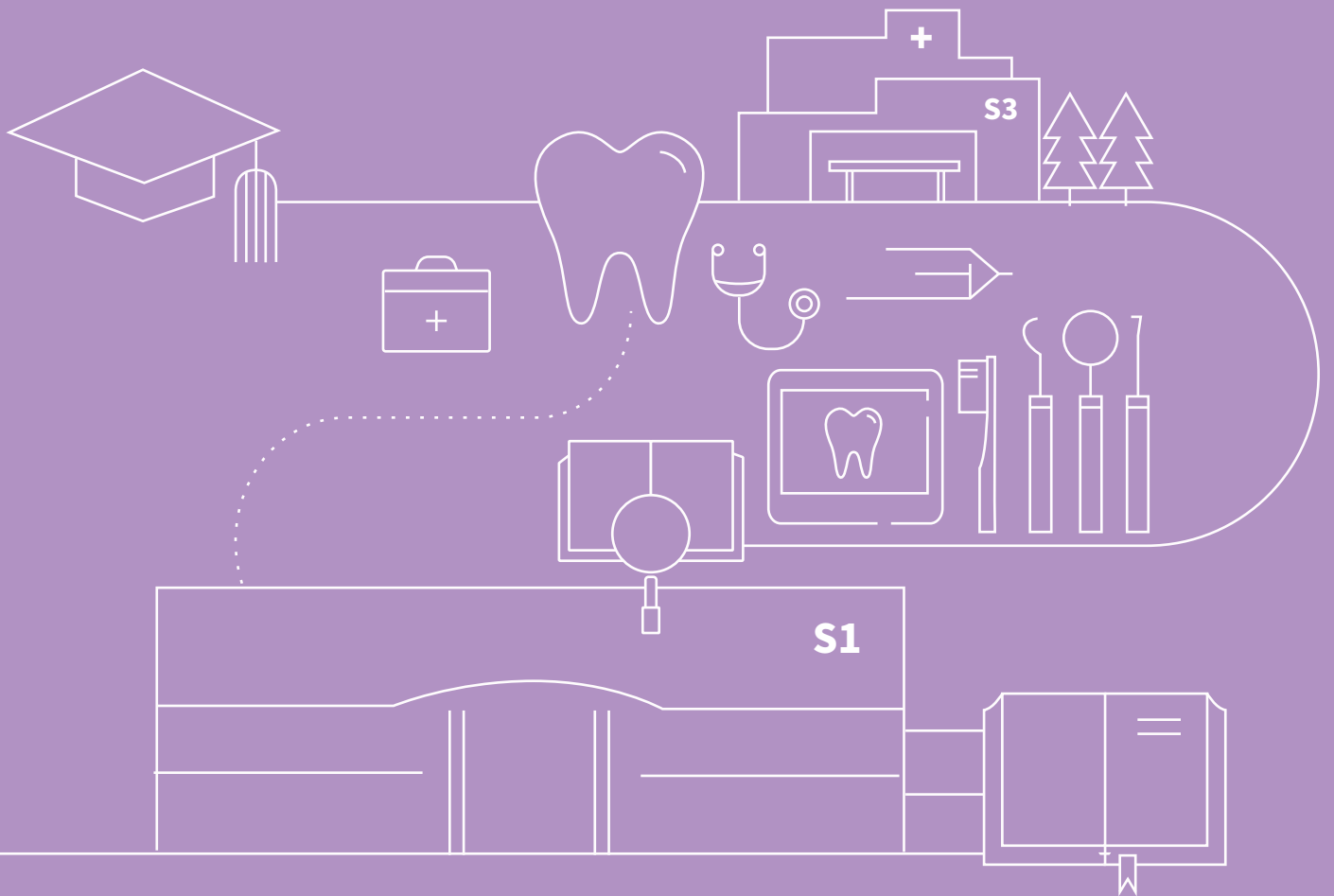
05 치의(예)학과

09 치위생학과





치의(예)학과



대학이념 및 인재상



교육 목적

창의적인 학문연구와 인간존중 교육을 통해 역량과 인성을 갖춘
인재를 양성하고 지역발전을 견인하여 국가와 인류에 공헌

교육 목표

창의적인 학문연구

인간 존중 교육

역량과 인성을 갖춘 인재

인재상

창의·도전하는 인재

소통·협력하는 인재

자기주도적인 인재

학과교육체계

교육 목적

치의학의 광범위한 학문분야의 학습에 필요한 기본적인 지식을 갖추고 그 지식을 능동적으로 적용할 수 있는 능력
및 올바른 가치관·윤리의식을 지닌 미래의 치과의를 양성하여 국가발전과 인류번영에 기여

인재
양성
유형

전문지식과 임상역량을 갖춘 치과의사

교육
목표

전문치과의사로서 필요한
최신의 지식과 기능을
지속적으로 습득하고,
이 지식을 창의적으로
응용하여 지역사회에 대한
봉사와 사회적 책무를
이행하는 글로벌
치과의사 양성

배려와 협력을 바탕으로
환자 및 관련 전문가와
원활하게 의사소통하며,
환자 중심의 마인드로
전문치과의사로서 사명과
책임을 다하고 윤리의식을
실천하는 치과의사 양성

임상과학에 대한
전문성에근거하여 다양한
질환을 진단, 예방, 치료할 수
있고 다양한 임상경험을 통해
치의학 관련 기술을 습득하여
이를 바탕으로 치 의학을
선도하는 치과의사 양성

전공
능력

A. 사회·윤리적 책임 준수
D. 진단 및 치료계획 수립

B. 자기개발 및 관리
E. 질환의 치료와 예방

C. 의사소통 및 협력
F. 응급대처 및 배려환자 진료

인재양성유형

진출(진로)분야

전문지식과 임상역량을 갖춘 치과의사

전문지식과 임상역량을 갖춘 치과의사란 구강악안면 질환의 진단, 예방, 치료에 필요한 기초 및 임상과학을 이해하고 응용할 수 있으며, 환자 및 관련 전문가와 원활한 의사소통과 협력을 할 수 있고, 최신지식과 기능을 습득할 수 있는 평생학습 자세를 갖추며, 사명감·책임감·윤리의식을 갖추고 이를 실천하며 지역사회에 능동적으로 기여하는 치과의사

치과의사(상급종합병원, 종합병원, 대학병원, 개인병원) 등

전공능력

인재양성유형	전공능력	대표교과목	전공하위능력
전문지식과 임상역량을 갖춘 치과의사	A. 사회·윤리적 책임 준수 치과 의료와 관련된 전문적 행위의 수행과정에서 법과 윤리규범을 준수하고 치과의사로서의 사회적 책무를 이행하는 능력	치의학과법 지역사회치의학 리더십과 치과윤리	A-1. 법과 윤리규범 준수 A-2. 사회적 책무 이행
	B. 자기개발 및 관리 다양한 교육프로그램에 참여하는 등 다양한 방법으로 개인의 전문성을 개발하고 자신의 건강을 관리하는 능력	자기관리와 진로설계	B-1. 전문성 개발 B-2. 건강 관리
	C. 의사소통 및 협력 교육프로그램에 참여하는 등 다양한 방법으로 개인의 전문성을 개발하고 자신의 건강을 관리하는 능력	임상술기 및 진료수행 실습 I	C-1. 환자와의 효율적 의사소통 C-2. 업무 관련 원활한 의사소통
	D. 진단 및 치료계획 수립 환자의 상태를 평가하고 진료기록을 작성할 수 있으며, 진단에 필요한 검사를 시행하고 그 결과를 해석하여 환자 중심의 치료계획을 수립할 수 있고, 환자의 전신질환과 구강악안면 질환을 연계하여 치료하며, 환자의 교차 감염을 방지하고 환자 불안과 통증을 관리하는 능력	해부학 임상술기 및 진료수행 실습 II	D-1. 진료기록 작성 D-2. 진단 시행 및 결과 해석 D-3. 환자 중심 치료계획 수립 D-4. 의료문서 발급 D-5. 전신질환과 구강악안면 질환 연계 치료 D-6. 교차 감염 방지 D-7. 환자 불안 및 통증 관리
	E. 질환의 치료와 예방 다양한 임상상황에서 근거중심의 지식을 적용하여 치료를 진행할 수 있으며, 구강건강을 유지하기 위해 교육과 예방 진료를 할 수 있는 능력	치아형태학 및 실습 기초치의학의 임상적용	E-1. 구강 연조직 및 치아, 치주 질환 진단 및 치료계획 수립 E-2. 치아 및 경조직 치료 E-3. 치수 및 치근단 질환 치료 E-4. 비외과적 치주치료 E-5. 단순 외과적 처치 E-6. 약물처방 E-7. 턱관절 장애, 부정교합 및 구강악안면 이상 진단 및 치료계획 수립 E-8. 가철성 교정장치 설계 및 사용 E-9. 보철치료 계획 수립 및 수복 E-10. 교합이상 평가 및 관리 E-11. 디지털의학 이해 및 적용 E-12. 예방 교육 및 예방 진료 E-13. 치과치료 결과 평가 및 유지관리 E-14. 근거중심 지식 적용
	F. 응급대처 및 배려환자 진료 다양한 응급상황을 예방하고 대처할 수 있으며, 배려가 필요한 환자를 관리하고 안전한 진료를 수행하는 능력	치과안전관리	F-1. 응급상황 예방 및 대처 F-2. 배려환자 관리 및 진료

치의(예)학과

치위생학과

교육과정 로드맵

인재유형	전문지식과 임상역량을 갖춘 치과의사					
전공능력	사회·윤리적 책임 준수	자기개발 및 관리	의사소통 및 협력	진단 및 치료 계획 수립	질환의 치료와 예방	응급대처 및 배려환자 진료
예 1학년		일반물리학 일반생물학및실험 I 일반화학및실험 자기관리와 진로설계_치의예과				
		유기화학 일반생물학및실험 II 치학개론			치이형대학및실습	
예 2학년		생화학 세포생물학		의학용어 치의학기초연구 치의학역사		
		생화학및실습		발생학 유전학 조직학 해부학 해부학실습		
본 1학년	구강보건정책의이해 치의학과 인간	구강조직학 두경부해부학 두경부해부학실습 보건의료의 경제학 인문사회치의학 기초 인체의기능 치과생체재료 치과의사를 위한 건강한 생활 치과질환과구강미생물	치과건강보험청구 치의학프레젠테이션의 기초	노화의생물학 생애주기영양학 악안면각각의생리 임상치과교정학 임상해부학	구강악안면외과 임상 술식 개론 구강악안면중환자의중재분석 생물과학특론 신경계의 이해 1 실질치주외과학 악면의이해 영양치의학 심화학습 임상소아청소년치과학 조직재생 중재를 통해보는 임상치과보존학 치과 전임상시험 I	
	의료와 사회 임상법치의학입문 치의학 연구윤리	구강생리학의임상적적용 기초과학 및 임상, 그리고 산업계에서 바라보는 치과재료 및 기구 신경계의 이해2 치과의사를위한악물치료계획 치과임플란트재료학 치의학발표의기술 통증의 이해와 관리	의학발전의 역사 치과의사의 문화생활 치의학임상실습 1	구강암의 이해 노인치과학 인체질병의 이해 치과내분비학 치아우식의 이해 타액과구강건강	교합의 이해 면역의 이해 미생물과 항생요법 실질임상진단시미리학 임상악리학 임상영양치의학 심화학습 임상영양학 임상치과보존학의 적용 치과 전임상시험 II 치아우식의 기초 캐드캠치과확립론	
본 2학년	구강보건정책의이해 치의학과 인간 가철성의치 1 구강악안면 낭과 중앙 근관치료의 이해 1 치의학임상실습 2	보건의료의 경제학 치과의사를 위한 건강한 생활 치과질환과구강미생물	치과건강보험청구 치의학프레젠테이션의 기초	노화의생물학 생애주기영양학 악안면각각의생리 임상치과교정학 임상해부학 구강병리학 질환의 평가	구강악안면외과 임상 술식 개론 구강악안면중환자의중재분석 생물과학특론 실질치주외과학 영양치의학 심화학습 임상소아청소년치과학 조직재생 중재를 통해보는 임상치과보존학 치과 전임상시험 I 부정교합의 이해와 치료 1 치아우식 치주질환의 이해와 치료 1	
	유치 수복과 치수치료 의료와 사회 임상법치의학입문 치의학 연구윤리	구강건강증진과 예방 1 구강생리학의임상적적용 기초과학 및 임상, 그리고 산업계에서 바라보는 치과재료 및 기구 치과의사를위한악물치료계획 치과임플란트재료학 치의학발표의기술	의학발전의 역사 치과의사의 문화생활 치의학임상실습 3	구강암의 이해 국소미취학 노인치과학 발치학 부정교합의 이해와 치료2 치과내분비학 타액과구강건강	가철성의치 2 구강악안면의 통증과 기능장애 근관치료의 이해 2 실질임상진단시미리학 임상악리학 임상영양치의학 심화학습 임상영양학 임상치과보존학의 적용 치과 전임상시험 II 치아보존수복과 고정성보철 치아보존수복과 고정성보철 치주질환의 이해와 치료 2 캐드캠치과확립론	
본 3학년	구강보건정책의이해 치의학과 인간 리더십과 치과윤리 행동과학개론	보건의료의 경제학 치과의사를 위한 건강한 생활 치과질환과구강미생물	치과건강보험청구 치의학프레젠테이션의 기초	노화의생물학 생애주기영양학 악안면각각의생리 임상치과교정학 임상해부학 구강내과학 임상실습1 노인치과학 구강악안면외과학 임상실습1 소아와 중환자의 행동과학 소아치과학 임상실습1 영양치의학임상실습 1 진정교합의 이해 진정교합 혁신마쉬 치과보철학 임상실습1	구강악안면외과 임상 술식 개론 구강악안면중환자의중재분석 생물과학특론 실질치주외과학 영양치의학 심화학습 임상소아청소년치과학 조직재생 중재를 통해보는 임상치과보존학 치과 전임상시험 I 구강악안면외과학 및 연조직질환 부정교합의 이해와 치료3 예방치과학 임상실습1 치과교정학 임상실습1 치과보존학 임상실습1 치주외과학 임상실습1	
	의료와 사회 임상법치의학입문 치의학 연구윤리	구강생리학의임상적적용 기초과학 및 임상, 그리고 산업계에서 바라보는 치과재료 및 기구 영양치의학임상실습 2 치과의사를위한악물치료계획 치과임플란트재료학 치의학발표의기술	의학발전의 역사 치과의사의 문화생활	구강내과학 임상실습2 구강악안면외과학 임상실습2 구강암의 이해 노인치과학 부정교합의 이해와 치료4 소아치과학 임상실습2 외과치료의 기초 치과내분비학 치과보철학 임상실습2 치과임플란트의 이해 타액과구강건강	결초치 이상 실질임상진단시미리학 예방치과학 임상실습2 임상악리학 임상영양치의학 심화학습 임상영양학 임상치과보존학의 적용 치과 전임상시험 III 치과교정학 임상실습2 치과보존학 임상실습2 치과이동보철 치주외과학 임상실습2 캐드캠치과확립론	치과안전관리
본 4학년	구강보건정책의이해 치의학과 인간	보건의료의 경제학 치과의사를 위한 건강한 생활 치과질환과구강미생물 악안면성형재건외과학	치과건강보험청구 치의학프레젠테이션의 기초 임상술기 및 진료수행 실습 I	노화의생물학 생애주기영양학 악안면각각의생리 임상치과교정학 임상해부학 소아치과학임상실습3	구강악안면외과 임상 술식 개론 구강악안면중환자의중재분석 생물과학특론 실질치주외과학 영양치의학 심화학습 임상소아청소년치과학 조직재생 중재를 통해보는 임상치과보존학 치과 전임상시험 I 구강악안면외과학임상실습3 근관치료의 이해 3 실질치주외과학 영양치의학임상실습 3 예방치과학임상실습3 치과보철학임상실습3 치과보철학임상실습3 치과이동보철 치주외과학임상실습3 치주질환의이해와치료3	
	의료와 사회 임상법치의학입문 지역사회치의학 치과재료관리 치의학 연구윤리 치의학과법	구강생리학의임상적적용 기초과학 및 임상, 그리고 산업계에서 바라보는 치과재료 및 기구 치과의사를위한악물치료계획 치과임플란트재료학 치의학발표의기술	의학발전의 역사 치과의사의 문화생활	구강암의 이해 노인치과학 영양치의학심화학습 임상술기 및 진료수행 실습 II 임상의학개론 치과내분비학 타액과구강건강	구강내과학심화임상실습 구강악안면외과학심화임상실습 기초치의학의임상적적용 실질임상진단시미리학 예방치과학심화학습 임상악리학 임상영양치의학 심화학습 임상영양학 임상치과보존학의 적용 치과 전임상시험 II 치과교정학심화학습실습 치과보존학심화학습실습 치과보철학심화학습실습 치주외과학심화학습실습 캐드캠치과확립론	소아치과학심화임상실습

치의(예)학과

치위생학과

치위생학과



대학이념 및 인재상



교육 목적

창의적인 학문연구와 인간존중 교육을 통해 역량과 인성을 갖춘 인재를 양성하고 지역발전을 견인하여 국가와 인류에 공헌

교육 목표

창의적인 학문연구

인간 존중 교육

역량과 인성을 갖춘 인재

인재상

창의·도전하는 인재

소통·협력하는 인재

자기주도적인 인재

학과교육체계

교육 목적

우수한 임상직무능력을 기반으로 국민의 구강건강증진 향상에 기여하며, 올바른 직업윤리와 창의적 연구능력 및 국제적 리더십을 기반으로 치위생계를 선도하는 인재를 양성

인재양성 유형

치과위생사

보건의료전문가

치과산업전문가

교육 목표

임상현장에서 근거 중심의 지식을 기반으로 환자 중심의 치위생 관리를 수행하고 도전과 혁신적 태도로 지역사회의 건강을 증진하는 치위생 전문가를 양성

전문 지식을 기반으로 근거중심의 치위생 활동을 수행하며, 최신 정보를 치과임상 현장 및 보건 의료 현장에서 적극적으로 활용하는 보건의료 전문가를 양성

열린사고와 긍정적 태도, 적극적 의사소통을 기반으로 국민건강증진에 기여하는 치과의료산업에 선도하는 치과산업 전문가를 양성

전공 능력

A. 치위생 전문성 이행
E. 치위생 연구 수행
I. 치위생 계획
M. 병원관리 수행

B. 지속적 전문성 개발
F. 의사소통 및 협력
J. 치위생 수행
N. 지역사회 건강증진 기획·수행·평가

C. 사회·윤리적 책임 이행
G. 치위생 사정
K. 치위생 평가
O. 기초 치위생 적용

D. 정책·법규 이행
H. 치위생 진단
L. 치과임상 수행

인재양성유형 및 진출(진로)분야

인재양성 유형

치과위생사

치과위생사 면허를 취득한 자로서 치아 및 구강질환의 예방과 위생관리 업무에 종사하는 구강건강 전문가

보건의료전문가

국민의 건강증진을 위해 지역사회 건강증진에 관한 업무에 종사하며 보건의료체계 구축 및 운영에 대한 전문지식을 갖춘 전문가

치과산업전문가

치과임상 및 재료, 기자재 등 관련 산업에 대한 전문지식을 기반으로 치과산업분야에서 실무를 수행하는 전문가

진출(진로) 분야

종합병원, 대학병원, 치과병(의)원, 국공립의료기관, 영양병원 등

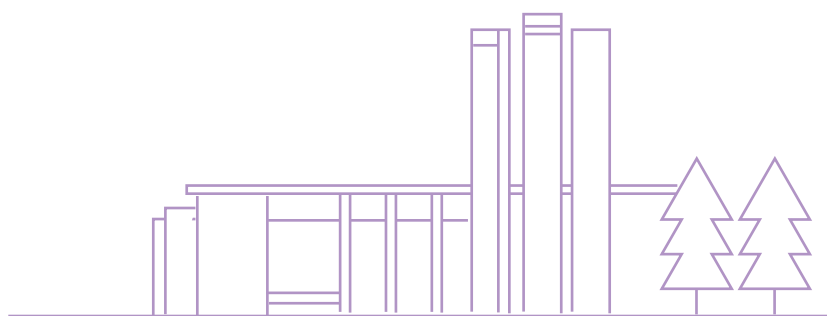
보건직 공무원, 보건(지)소, 국방부 의무병과(치과 9급, 의무 부사관 등), 공단 및 공사(질병관리청, 한국건강증진개발원, 건강보험심사평가원, 국민건강보험공단 등), 식품의약품안전처, 대학교수, 대학 연구직 등

치과재료 및 기자재 관련 기업, 구강관리용품 관련 회사, 치과장비관련 회사, 병원 경영관리 등

인재양성유형	전공능력	대표교과목
학과공통	A. 치위생 전문성 이행 인류 건강증진에 대한 헌신과 봉사의 태도를 기반으로 지속적인 공중보건 활동을 수행하고 진료현장에서 비파악 사고를 바탕으로 문제를 해결하는 능력	치위생학개론
	B. 지속적 전문성 개발 진료현장에서 전문성을 발휘할 수 있도록 치위생학과 관련한 최신 정보를 지속적으로 습득하여 전문성을 개발하고 적절한 자가평가를 수행하는 능력	헬스케어비즈니스
	O. 기초 치위생 적용 기초치위생학적 지식을 기반으로 정상 및 비정상적 상태를 파악하여 그 원인에 대한 지식을 기반으로 치위생 관리과정 및 치과임상 수행에 적용하는 능력	조직발생생리학 치위생미생물학
치과위생사	C. 사회·윤리적 책임 이행 치과진료 및 연구수행에 필요한 윤리적 원칙을 적용하고 환자의 권리에 대한 책임을 다하는 능력	치위생 윤리
	D. 정책·법규 이해 치과진료와 관련된 다양한 절차와 정책 그리고 구강보건사업 수행에 필요한 다양한 규제와 법에 대해 이해하는 능력	보건외로관계법규
	F. 의사소통 및 협력 환자의 심리적 발달에 대한 지식을 기반으로 원활한 의사소통을 통해 환자 및 동료와 원활한 상호작용을 하는 능력	치과의료와 행동과학
	G. 치위생 사정 치과임상학적 지식을 기반으로 환자의 일반 및 병적 정보를 수집하고 분석하여 심리적 불안을 파악하고 검사를 시행하여 구강병 발생의 위험요인을 분석하는 능력	임상치위생학및실습1 임상치위생학및실습2 치과감염관리학
	H. 치위생 진단 치위생 진단 능력이란 수집한 정보에 근거한 환자의 요구분석을 통해 치위생 진단을 수행하는 능력	임상치위생학 4 (치위생증례연구)
	I. 치위생 계획 환자/대상자 그리고 관련 전문가와 협력하여 과학적인 근거에 기초한 처치의 우선순위와 교육을 수립하는 능력	임상치위생학및실습4
	J. 치위생 수행 임상지식을 기반으로 환자의 공포를 조절하고 치위생 증재를 수행하며 맞춤형 구강보건교육과 응급상황에 대처하는 능력	임상치위생학 및 실습 5_코너스톤_KCC 임상치위생학및실습3
	K. 치위생 평가 구강건강 상태 검사방법과 도구를 활용하여 환자의 변화를 측정하고 치위생 증재의 결과를 평가하는 능력	임상치위생학및실습6
	L. 치과임상 수행 치과임상학적 지식을 기반으로 환자의 교차감염과 불안을 관리하고 방사선 치료, 치과 진료 업무, 환자관리, 구강보건교육 등 임상 실무를 수행하는 능력	디지털 치과의료 치과임상학 및 실습
보건외로 전문가	E. 치위생 연구 수행 적절한 연구주제를 선정하고 연구의 절차에 따라 결과를 분석하여 임상적·정책적 함의를 도출하는 능력	치과의료와 데이터 리터러시 치위생 연구 I_창의-인성 치위생 연구 II_창의-인성 _캡스톤디자인
	N. 지역사회 건강증진 기획·수행·평가 구강보건 및 구강역학 이해를 기반으로 지역사회의 구강건강 문제를 파악하여 건강증진을 위한 다양한 사업을 기획하고 수행하며 그 결과를 평가하는 능력	지역사회치위생학실습 _캡스톤디자인_KCC
치과산업 전문가	L. 치과임상 수행 치과임상학적 지식을 기반으로 환자의 교차감염과 불안을 관리하고 방사선 치료, 치과 진료 업무, 환자관리, 구강보건교육 등 임상 실무를 수행하는 능력	디지털 치과의료 치과임상학 및 실습
	M. 병원관리 수행 행정업무에 필요한 문서를 작성하고 치과건강보험청구를 진행하며 병원 내 다른 사람들과 원활한 관계를 유지하는 능력	관리치위생학 스마트 치과의료경영 건강보험및실습

교육과정 로드맵

인재 유형	전공능력	1학년	2학년	3학년	4학년			
치위(예)과 에 에	치위생 전문성 이행	치위생학개론			임상치위생학2 (전신질환과 치과치료)	임상치위생학3 (특수환자 구강건강관리)		
	지속적 전문성 개발	자기관리와 진로설계_치위생학과	의학용어	헬스케어비즈니스				
	기초 치위생 적용	두경부해부학 일반생물학및실험 치아형태학및실습	일반화학 및 실험	치위생미생물학 치위생병리학	조직발생생리학 치과영양생화학	치위생약리학		
치과위생사	치위생 사정		임상치위생학1 (구강질환의 예방과이해) 치과감염관리학	임상치위생학 및 실습1	임상치위생학 및 실습2			
	치위생 진단					임상치위생학4 (치위생증례연구)		
	치위생 계획				임상치위생학 및 실습4			
	치위생 수행				임상치위생학 및 실습3	심화임상치위생실습1 임상치위생학 및 실습 5 _코너스톤_KCC	심화임상치위생실습2 심화임상치위생실습3	
	치위생 평가						임상치위생학및실습6	
	사회·윤리적 책임 이행					치위생 윤리		
	정책·법규 이해						보건의료관계법규 치위생교육 심화	
	의사소통 및 협력		치위생심리학	교육치위생학및실습1 _코너스톤_KCC		치과의료와 행동과학		
	치과임상 수행			구강악안면방사선학 치과임상학_외과학/소아치과학 치과임상학_치주과학	구강악안면방사선학 실습 치과임상학 및 실습 치과임상학_치과보존학 치과임상학_치과보철학	임상현장실습 I 치과임상학_구강내과학 치과임상학_치과교정학	임상현장실습 II 임상현장실습 III 임상현장실습 IV	디지털 치과의료 임상현장실습 III
	보건 의료 전문가	지역사회 건강증진 기획·수행·평가				사회치위생학1	지역사회치위생학실습_캡스톤디자인_KCC	
	치위생 연구 수행		치위생 연구 I_철의·인성	치과의료와 데이터 리더러시 치위생 연구 II_철의·인성_캡스톤디자인				
치과 산업 전문가	치과임상 수행		구강악안면방사선학 치과임상학_외과학/소아치과학 치과임상학_치주과학	구강악안면방사선학 실습 치과임상학 및 실습 치과임상학_치과보존학 치과임상학_치과보철학	임상현장실습 I 치과임상학_구강내과학 치과임상학_치과교정학	임상현장실습 II 임상현장실습 III 임상현장실습 IV	디지털 치과의료 임상현장실습 III	
	병원관리 수행					건강보험및실습 스마트 치과의료경영	관리치위생학	





2025 GWNJU
전공능력사전

치과대학