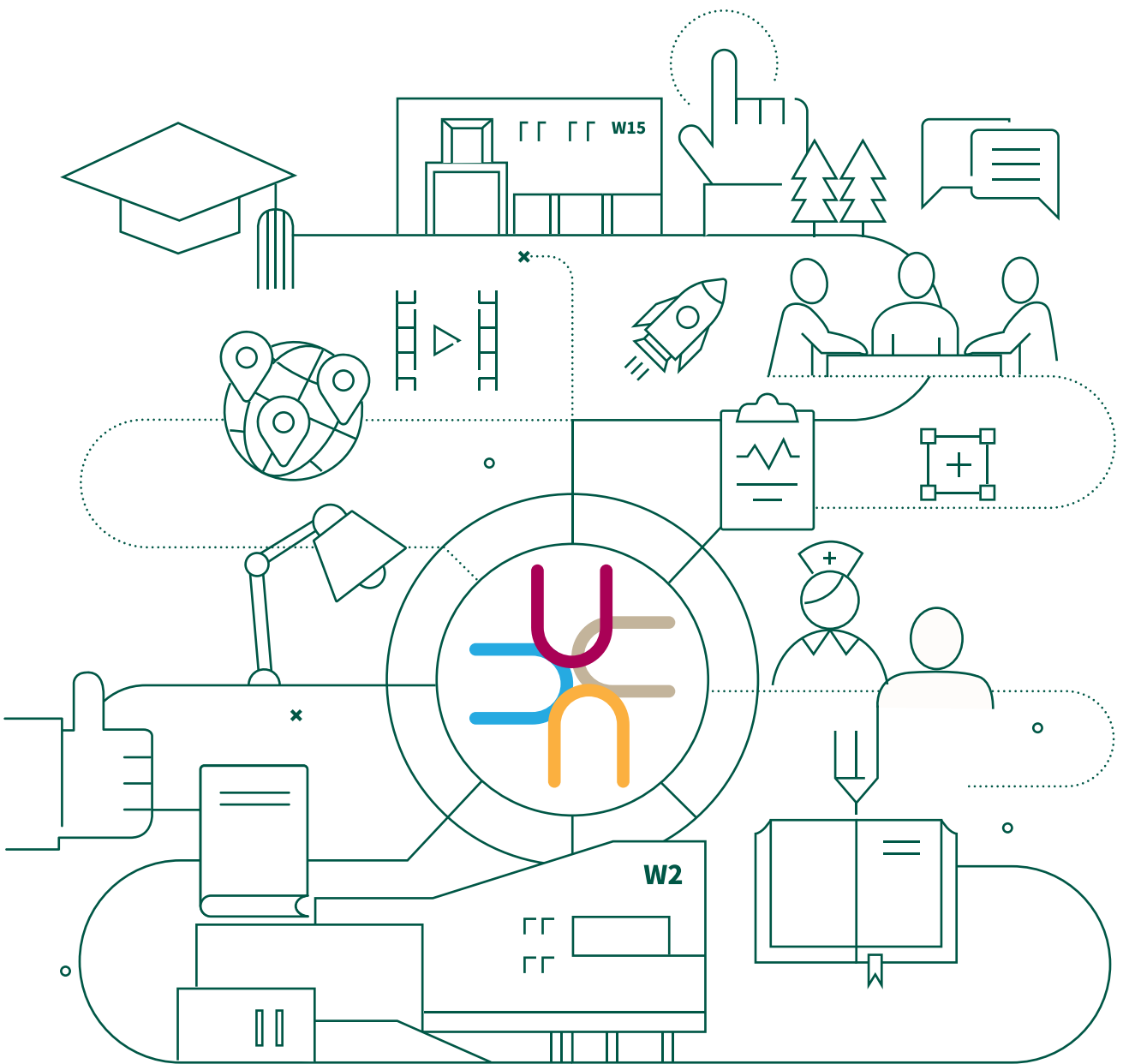
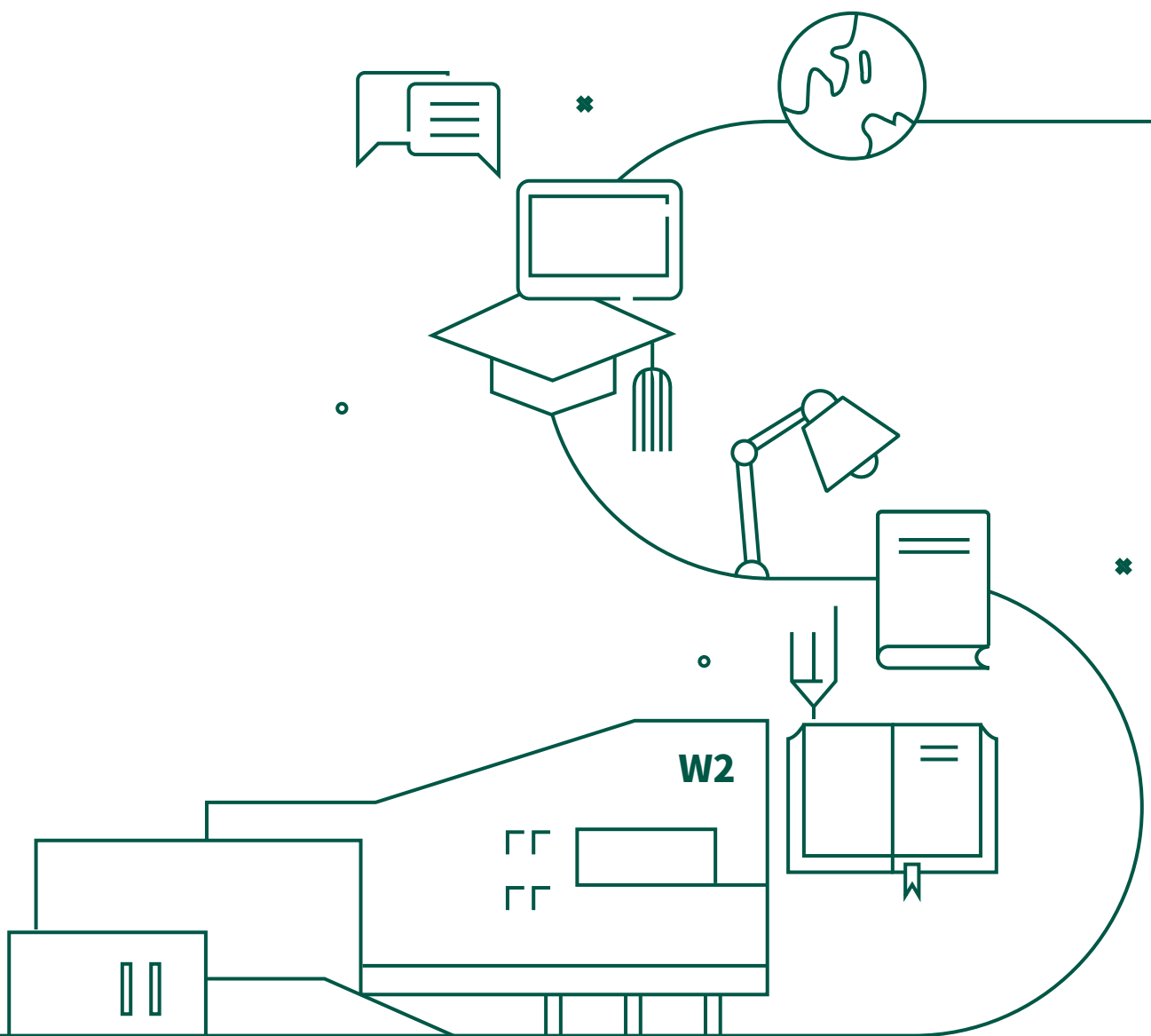


2025 GWN 전공능력사전

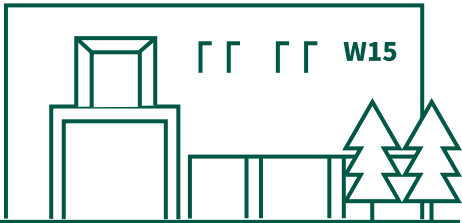
보건복지대학



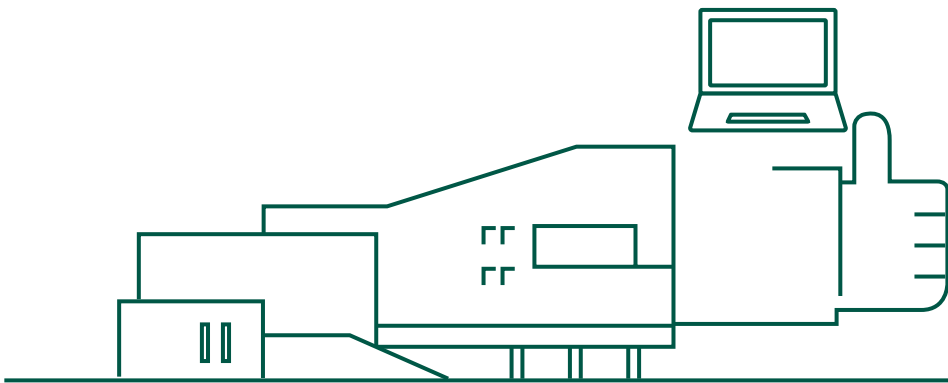
2025 GWNU 전공능력사전



보건복지대학



- 05 간호학과
 - 09 유아교육과
 - 13 다문화학과
 - 17 사회복지학과
 - 21 디지털미디어커뮤니케이션학부
-



간호학과



대학이념 및 인재상



자유



진리



창조

교육
목적

창의적인 학문연구와 인간존중 교육을 통해 역량과 인성을 갖춘
인재를 양성하고 지역발전을 견인하여 국가와 인류에 공헌

교육
목표

창의적인 학문연구

인간 존중 교육

역량과 인성을 갖춘 인재

인재상

창의·도전하는 인재

소통·협력하는 인재

자기주도적인 인재

학과교육체계

교육
목적

포용적이고 혁신적인 간호인재 양성

인재
양성
유형

간호사

보건의료 행정 전문가

보건교육 및 연구 전문가

교육
목적

인간, 건강, 간호, 환경에 관한 과학적 지식, 인본주의, 간호술을 함양한다.

간호전문직의 법적, 윤리적 측면을 이해하고 환자안전을 증진한다.

비판적 사고, 간호과정, 의사소통, 협력을 적용하여 대상자의 간호문제를 해결한다.

국내외 최신 동향 및 정보통신기술을 활용하고 창의적, 혁신적 간호연구를 수행한다.

글로벌 간호실무와 다학제적 리더십을 발휘하여 인류사회에 기여한다.

전공
능력

A. 간호학 지식 응용

B. 임상추론을 통한 간호 제공

C. 인구집단 건강 관리

D. 법과 윤리 실천

E. 안전과 간호 질 향상

F. 보건의료팀 역할 이해 및 협력

G. 개인 전문성 개발

H. 최신 기술 활용 및 윤리 준수

인재양성유형 및 진출(진로)분야

인재양성유형	간호사	보건의료 행정 전문가	보건교육 및 연구 전문가
	인간에 대한 존중과 간호 전문성을 바탕으로 인류건강을 선도하고 지역사회 건강증진에 기여하는 전문가	지역사회의 의료기관에서 의료 정보 전사 및 분석, 진료 통계 관리, 의료행위의 분류를 수행하고 국민건강 증진 및 보건의료산업 발전에 기여하는 전문가	대상자들이 최적의 건강상태를 유지하고 증진할 수 있도록 보건과 건강에 관련한 지식을 교육하고 관련된 연구를 수행하는 전문가

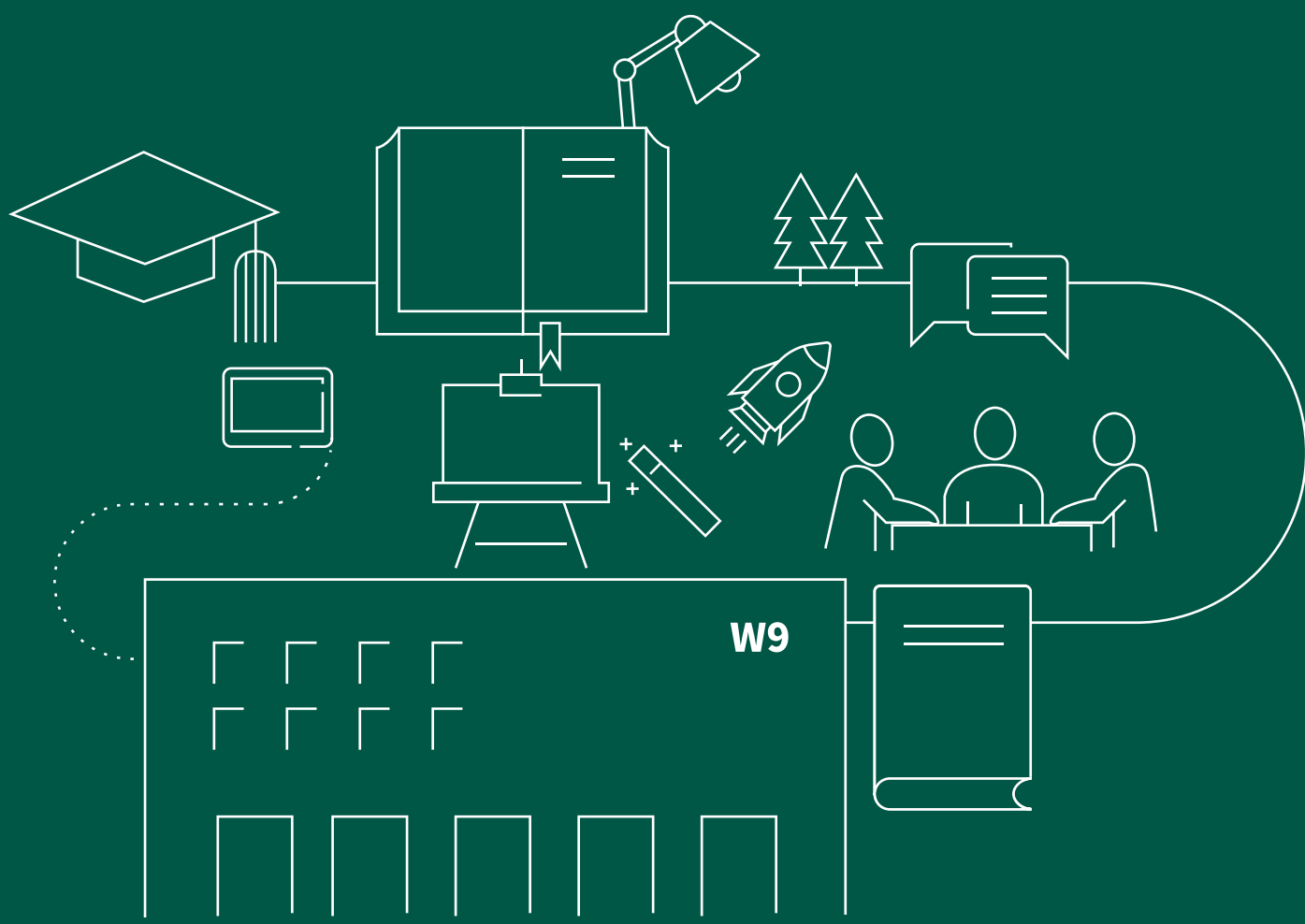
전공능력

전공능력	대표교과목	전공하위능력
A. 간호학 지식 응용 간호학의 고유성에 대한 이해를 기반으로 타 학문의 지식을 간호 실무에 적용하는 능력	간호정보학 성인간호학2 기본간호학2 통합시뮬레이션실습1	A-1. 간호학의 고유성 이해 A-2. 타 학문 지식의 간호실무 활용 A-3. 연구기반 지식 적용
B. 임상추론을 통한 간호 제공 환자와의 신뢰를 형성하여 건강정보를 수집하고 이에 근거한 간호계획을 수립·제공하는 능력		B-1. 신뢰관계 형성 B-2. 건강관련 자료 분석 B-3. 진단에 따른 간호계획 수립 B-4. 근거 기반 간호 수행 B-5. 교육 및 상담 제공 B-6. 간호결과 평가
C. 인구집단 건강 관리 보건의료 체계가 가지는 효과성과 사회경제적 영향을 파악하고 다양한 상황에서 건강보호를 대비하는 능력	지역사회간호학4	C-1. 보건의료체계 영향 이해 C-2. 사회경제적 영향의 이해 C-3. 응급상황 대비
D. 법과 윤리 실천 간호 관련 법을 이해하고 간호사 윤리강령을 준수하여 사회적 책무를 수행하는 능력	간호윤리	D-1. 법과 윤리강령의 준수 D-2. 간호사의 사회적 책무 이해 D-3. 사회적 정의 옹호 D-4. 간호정책 활동 참여
E. 안전과 간호 질 향상 안전한 간호를 수행하기 위해 근무환경을 조성하고 간호를 수행에 질 향상 원칙을 적용하는 능력		E-1. 근무환경 조성 E-2. 위험요인 점검 및 간호수행 E-3. 간호 질 향상 원칙 적용
F. 보건의료팀 역할 이해 및 협력 보건医료를 수행하는 팀과 팀워크에 대한 이해를 기반으로 다양한 현장의 문제를 해결하기 위해 다른 사람과 협력하는 능력	기초시뮬레이션실습	F-1. 보건의료팀 역할 이해 F-2. 팀워크 이해 및 협력 F-3. 건강문제 해결 위한 자원 활용
G. 개인 전문성 개발 간호 시 발생하는 다양한 문제 상황을 분석하고 의사결정에 필요한 지식을 지속적으로 학습하고 전문직으로서 발전을 위한 다양한 활동에 참여하는 능력	간호관리학1	G-1. 자아성찰과 역량 개발 G-2. 리더십 개발 G-2. 의사결정 영향 요인 이해 G-4. 간호전문직 발전 활동 참여
H. 최신 기술 활용 및 윤리 준수 IT를 활용하여 다양한 집단의 건강관리에 필요한 데이터를 수집하고 분석하며 기술활용에 있어 윤리적 기준을 준수하는 능력		H-1. IT 활용 데이터 수집 H-2. IT 활용 건강관리 H-3. 윤리적 기준 준수

교육과정 로드맵

	전공능력	간호학 지식 응용	임상추론을 통한 간호 제공	인구집단 건강 관리	법과 윤리 실천	안전과 간호 질 향상	보건의료팀 역할 이해 및 협력	개인 전문성 개발	최신 기술 활용 및 윤리 준수
간호학과	1학년	인간심리의이해 자기관리와 진로설계 _간호학과							
유아교육과	2학년	간호영어 인체구조와 기능1			간호학개론		인간관계와 의사소통		
		간호정보학 병태생리학 보건교육론 인체구조와기능2	건강사정 비판적사고와 간호과정		간호윤리	건강사정실습 기본간호학1 기본간호학실습1	다문화의이해		
다문화학과	3학년	기본간호학2 모성간호학1 성인간호학1 성인간호학2 약물의기전과효과 인간의성장발달 학교보건				기본간호학 실습2 안전관리와 감염간호			
		성인간호학3 성인간호학실습1 아동간호학1	모성간호학2 성인간호학4				기초시뮬레이션 실습	지역사회 간호학1	간호와 기술혁신 _캡스톤디자인
사회복지학과	4학년	정신간호학1	모성간호학3 성인간호학5 아동간호학2 아동간호학실습	지역사회 간호학2		모성간호학 실습 성인간호학 실습2			인공지능과간호
		임상심화실습1 통합시뮬레이션 실습1	성인간호학6 아동간호학3 정신간호학2 정신간호학실습	지역사회 간호학3			지역사회 간호학 실습	간호관리학1 간호연구 _캡스톤디자인	
디지털미디어커뮤니케이션학과			노인간호 임상심화실습2 정신간호학3	간호관리학2 응급및재해간호 지역사회 간호학4	간호관리학실습 보건의료법규	통합시뮬레이션 실습2	임상심화실습3	보건프로그램 개발 및 평가 _캡스톤디자인	

유아교육과



대학이념 및 인재상



자유



진리



창조

교육
목적

창의적인 학문연구와 인간존중 교육을 통해 역량과 인성을 갖춘
인재를 양성하고 지역발전을 견인하여 국가와 인류에 공헌

교육
목표

창의적인 학문연구

인간 존중 교육

역량과 인성을 갖춘 인재

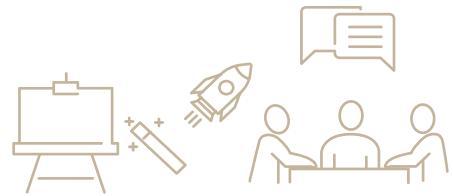
인재상

창의·도전하는 인재

소통·협력하는 인재

자기주도적인 인재

학과교육체계



교육
목적

건강한 전인으로서 창의적 인성과 교육적 사명감을 갖춘 윤리의식을 바탕으로 미래인재양성과 유아교육의 발전에
이바지할 전문성을 함양한 자기주도적인 유아교육 전문인을 양성

인재
양성
유형

유아교육·보육 전문가

영유아 교육산업 전문가



교육
목표

미래 사회에서 요구하는
유아교육·보육 발전을
위하여 도전정신과
전문지식을 겸비하고
창의 인성을 바탕으로
리더십을 갖춘 미래
유아교육 선도자를 양성

지역사회의 유아교육·보육
질 향상을 위하여 배려와
협력을 바탕으로 한
의사소통 능력과 책임감을
겸비한 전인적 유아교육
전문인을 양성

건전한 인격과 교육적
사명감을 갖춘 윤리의식을
바탕으로 영유아 건강과 행복
증진을 위하여
자기주도적으로 전문역량을
강화하는 유아교육
전문인을 양성

전공
능력

A.유아 발달 및 교육 이해
C.유아교육 실무 지원

B.놀이 및 활동 지도
D.영유아 교육 콘텐츠 및 서비스 개발

인재양성유형 및 진출(진로)분야

인재양성 유형	유아교육·보육 전문가	영유아 교육산업 전문가
	유아발달 및 교육에 대한 이해를 기반으로 영유아 놀이 기반 교육을 지도하고 유아교육 실무를 지원할 수 있는 전문가	유아발달 및 교육에 대한 이해를 기반으로 영유아 교육콘텐츠 및 관련 서비스를 개발할 수 있는 전문가
진출 (진로) 분야	유아교사, 보육교사, 유아교육기관 행정 실무, 유아 관련(부모 및 가족 포함) 상담 및 심리 등	유아교사, 영유아 교육용 교재 및 프로그램 개발, 영유아 전문 콘텐츠 기획 및 개발, 영유아 상품 기획 및 마케팅 등
	학과 공통	
	유아교사, 사회과학연구원, 사회복지사 등	

전공능력

인재양성유형	전공능력	대표교과목	전공하위능력
학과공통	A. 유아 발달 및 교육 이해 영유아 발달 및 교육과정 이해를 기반으로 영유아를 관찰하고 심리를 지도하는 능력	유아교육론	A-1.영유아 발달 이해 A-2.영유아 교육과정 이해 A-3.영유아 관찰 및 심리지도
	B. 놀이 및 활동 지도 영유아 교육 방법론에 대한 탐구를 바탕으로 영유아 놀이를 지도하고 영유아 창의융합 교과를 탐구하는 능력	놀이지도	B-1.영유아 교육 방법론 탐구 B-2.영유아 놀이 지도 B-3.영유아 창의융합 교과 탐구
유아 교육·보육 전문가	C. 유아교육 실무 지원 부모와의 상담 및 의사 소통을 수행하며 유아교육 종합 실무를 지원하는 능력	보육실습	C-1.부모 상담 및 의사소통 C-2.유아교육 종합 실무
영유아 교육산업 전문가	D. 영유아 교육 콘텐츠 및 서비스 개발 영유아에 대한 다양성 이해를 기반으로 관련 지식을 적용하여 영유아 교육 콘텐츠를 개발하는 능력		D-1.영유아 다양성 이해 및 적용 D-2.영유아 교육 콘텐츠 개발



<http://ece.gwnu.ac.kr>



교육과정 로드맵

인재유형	유아교육과 공통		유아교육·보육 전문가	영유아 교육산업 전문가
전공능력	유아 발달 및 교육 이해	놀이 및 활동 지도	유아교육 실무 지원	영유아 교육 콘텐츠 및 서비스 개발
1학년	유아교육론	기악		
	아동생활지도 영유아발달	아동미술 유아음악교육		
2학년		놀이지도 아동문학교육 유아국악교육	정신건강론	
	유아교육과정	아동수학지도 유아동작교육		
3학년	아동관찰 및 행동연구 영유아보육프로그램개발과평가	언어지도 유아안전교육		
		영유아교수방법론 유아교재연구 및 지도법	보육실습 영유아사회정서지도 유아교육기관운영관리	
4학년		유아과학교육 유아교과교육론	보육교사(인성)론	유아다문화교육실제
		유아논리 및 논술	부모교육론 아동권리와복지	

간호학과

유아교육과

다문화학과

사회복지학과

디지털미디어커뮤니케이션학부

대학이념 및 인재상



교육
목적

창의적인 학문연구와 인간존중 교육을 통해 역량과 인성을 갖춘
인재를 양성하고 지역발전을 견인하여 국가와 인류에 공헌

교육
목표

창의적인 학문연구

인간 존중 교육

역량과 인성을 갖춘 인재

인재상

창의·도전하는 인재

소통·협력하는 인재

자기주도적인 인재



학과교육체계

교육
목적

세계시민의식과 다양성 존중에 대한 인식을 토대로 휴먼사회서비스, 교육, 인권, 국제협력 분야에서 인간 삶의 질을
향상시키는 다문화 전문가를 양성

인재
양성
유형

다문화 사회서비스 전문가

국제사회복지 및
개발 전문가

인권 및 문화다양성
교육 전문가



다양성에 대한 사회적
포용능력을 증진시키고
이론과 사례를 창의적으로
융합하여 지속가능한
사회서비스를 실천하는
다문화 전문가를 양성

세계 빈곤과 불평등 문제에
관심을 가지고
다양한 공동체와 소통하며
국제 사회복지 및 정책을
협력 개발하는
다문화 전문가를 양성

이주·다문화 현상을
연구하고 이주민의 복지를
위해 자기주도적으로
인권 및 문화다양성을
교육하는 다문화
전문가를 양성

전공
능력

A. 다문화 기초 이해

B. 사회서비스 기획 및 실천

C. 다문화 사회서비스 실무 수행

D. 글로벌 사회 서비스 실무 수행

E. 국제개발 협력

F. 인권 및 문화다양성 교육 개발

인재양성유형 및 진출(진로)분야

인재양성유형	다문화 사회서비스 전문가	국제사회복지 및 개발 전문가	인권 및 문화다양성 교육 전문가
인재양성유형	다문화에 대한 기초 이해를 바탕으로 사회서비스 기획 및 실천을 통해 다문화 사회서비스 실무를 수행하는 전문가	다문화에 대한 기초 이해를 바탕으로 글로벌 사회서비스 실무를 수행하며 국제협력, 개발 분야에 종사하는 전문가	다문화에 대한 기초 이해를 바탕으로 다문화 사회서비스 실무를 수행하며 인권 및 문화다양성을 교육·개발하는 전문가
진출(진로)분야	정부공공행정 전문가, 사회과학연구원, 사회복지사, 사회복지조직 운영, 국가지방행정가, 다문화사회전문가, 상담전문가 등	정부공공행정 전문가, 사회과학연구원, 사회복지사, 국제개발협력 ODA 전문가, 시민단체활동가, 국제NGO 활동가, 사회복지정책, 사회복지개발 등	정부공공행정 전문가, 사회과학연구원, 사회복지사, 사회복지프로그램 운영, 교육 및 연구관리자, 아동청소년 인권 교사 등

전공능력

인재양성유형	전공능력	대표교과목	전공하위능력
학과공통	A. 다문화 기초 이해 인간과 사회의 상호작용을 기반으로 국제 및 한국 사회의 다문화, 다양성을 이해하는 능력	한국사회의 다문화현상 이해	A-1.인간과 사회에 대한 이해 A-2.국제 사회 이해 A-3.다양성 이해
다문화 사회서비스 전문가	B. 사회서비스 기획 및 실천 사회서비스 실천을 목적으로 사회서비스를 기획·운영하고 사회 정책을 적용하는 능력	사회복지실천론	B-1.사회서비스 실천 B-2.사회서비스 기획 및 운영 B-3.사회정책 이해 및 적용
	C. 다문화 사회서비스 실무 수행 다문화 현장이해를 바탕으로 정책 등을 적용하고 정신건강을 위한 치료와 예방 상담을 수행하는 능력	다문화현장의이해 _캡스톤디자인	C-1.다문화 현장 이해 및 실천 C-2.다문화 정책 이해 및 적용 C-3.정신건강 이해 및 상담
국제사회 복지 및 개발 전문가	D. 글로벌 사회 서비스 실무 수행 사회복지에 대한 이해를 기반으로 지역 사회서비스를 개발하고 사회복지 정책을 적용하는 능력	지역사회복지론	D-1.사회복지 이해 D-2.지역 사회서비스 개발 D-3.사회복지 정책 이해 및 적용
	E. 국제개발 협력 국제사회 복지 이해를 기반으로 국제이주 및 난민 정책을 적용하는 능력	국제사회복지론	E-1.국제사회 복지 이해 E-2.국제이주 정책 이해 및 적용 E-3.난민정책 이해 및 적용
인권 및 문화다양성 교육 전문가	C. 다문화 사회서비스 실무 수행 다문화 현장이해를 바탕으로 정책 등을 적용하고 정신건강을 위한 치료와 예방 상담을 수행하는 능력	다문화현장의이해 _캡스톤디자인	C-1.다문화 현장 이해 및 실천 C-2.다문화 정책 이해 및 적용 C-3.정신건강 이해 및 상담
	F. 인권 및 문화다양성 교육 개발 사회복지 및 인권에 대한 이해를 바탕으로 다문화 교수법 및 교육과정을 연구·개발하여 교육을 수행하며 인권과 문화다양성과 관련된 다양한 현장에서 적용하는 능력	사회복지와 인권	F-1.사회복지 및 인권 이해 F-2.다문화 교수법 연구 및 교육수행 F-3.인권 및 문화다양성 적용

교육과정 로드맵

인재유형	학과 공통	다문화 사회서비스 전문가	국제사회복지 및 개발 전문가	인권 및 문화다양성 교육 전문가			
전공능력	다문화 기초 이해	사회서비스 기획 및 실천	다문화 사회서비스 실무 수행	글로벌 사회 서비스 실무 수행	국제개발 협력	다문화 사회서비스 실무 수행	인권 및 문화다양성 교육 개발
1학년	국제개발협력의이해 인간행동과 사회환경 차별과 평등 사이 한국사회의 다문화현상 이해						
2학년	차별과 평등 사이 한국사회의 다문화현상 이해 아시아사회의 이해	사회복지실천론					
3학년	사회복지조사론	사회복지 실천기술론		사회복지학개론 자원봉사론			다문화교육론
4학년			다문화가족의 상담과실제	사회문제론	국제사회복지론	다문화가족의 상담과실제	다문화사회 교수방법론 사회복지와 인권
5학년		프로그램개발과 평가	다문화현장의이해 _캡스톤디자인 이민정책론	지역사회복지론		다문화현장의이해 _캡스톤디자인 이민정책론	사회복지와 문화다양성
6학년		사회복지행정론 사회복지현장실습	이민다문화 가족복지론 이민법제론		국제이주와 노동정책	이민다문화 가족복지론 이민법제론	
7학년		사회복지법제와 실천	이민다문화 현장세미나 I _캡스톤디자인 정신건강론	사회복지정책론		이민다문화 현장세미나 I _캡스톤디자인 정신건강론	
8학년			이민다문화 현장세미나 II _캡스톤디자인		국제이주와 사회통합 난민법의 이해	이민다문화 현장세미나 II _캡스톤디자인	다문화교육현장 사례연구

간호학과

유아교육과

다문화학과

사회복지학과

디지털미디어커뮤니케이션학부

사회복지학과



대학이념 및 인재상



교육
목적

창의적인 학문연구와 인간존중 교육을 통해 역량과 인성을 갖춘
인재를 양성하고 지역발전을 견인하여 국가와 인류에 공헌

교육
목표

창의적인 학문연구

인간 존중 교육

역량과 인성을 갖춘 인재

인재상

창의·도전하는 인재

소통·협력하는 인재

자기주도적인 인재

학과교육체계

교육
목적

사회정의 실현과 인간 삶의 질 향상에 기여하는 사회복지 전문지식과 기술을 갖추고, 인간에 대한 존중과 공감을
기반으로 다양한 사회복지 현장에서 전문성을 발휘하며, 지역사회의 다양한 자원을 활용해 지역사회 문제를
해결하는 사회복지전문가를 양성

인재
양성
유형

사회복지실천 전문가

사회복지정책 전문가



시대변화에 대응하여
테크놀로지를 창의적으로
활용하고, 사회복지
데이터를 분석하여
지역사회 문제 해결과
사회에 공헌하며 과학적
연구를 기반으로 다양한
현장에 도전하는
사회복지전문가를 양성

인간에 대한 존중과 공감으로
복지대상자와 소통하고
니즈를 분석하여 대상별
사회복지 서비스를 실천하고,
다양한 사례와 지역자원을
활용한 맞춤형 사회복지
서비스를 제공하여 인본적
가치를 실현하는
사회복지전문가를 양성

사회복지 행정체계 관리
지식을 지속적으로
습득하고, 이를 기반으로
사회복지 시설을 기획·
운영하며, 다양한
사회복지 사례를
분석·활용하는 사회복지
전문성을 함양한
사회복지전문가를 양성

전공
능력

A. 사회복지 기초 이해

B. 사회복지 서비스 실천

C. 생애주기별 사회복지 실천 적용

D. 사회복지정책 기획 및 운영

E. 사회복지 융복합 실천

인재양성유형 및 진출(진로)분야

인재양성유형 (진출 분야)	사회복지실천 전문가	사회복지정책 전문가
	<p>인간과 사회현상이라는 사회복지에 대한 이해를 바탕으로, 보편적·범주별·생애주기별 사회복지를 실천하고, 나아가 인접 학문·실천·정책과의 융복합을 선도하는 전문가</p> <p>종합사회복지관, 장애인종합복지관, 노인종합복지관, 아동·청소년 관련 기관, 시민사회단체, 대학교 등</p>	<p>인간과 사회환경이라는 사회복지에 대한 이해를 바탕으로, 사회복지정책을 기획하고 운영하여, 나아가 인접 학문·실천·정책과의 융복합을 선도하는 전문가</p> <p>중양정부 및 지방정부, 사회복지 관련 공공 기관, 사회복지정책연구소 (한국 보건사회연구원, 한국여성정책연구원), 대학교 등</p>
학과 공통		

전공능력

인재양성유형	전공능력	대표교과목	전공하위능력
학과공통	A. 사회복지 기초 이해 인간행동, 사회환경, 사회복지의 발달과정, 사회복지 윤리에 대해 이해하고, 나아가 사회복지 분야에 진출하기 위한 구체적인 목표를 수립하는 능력	사회복지학개론	A-1.인간에 대한 이해 A-2.사회현상에 대한 이해 A-3.사회복지 윤리와 역사 이해 A-4.사회복지 주요 진출분야 이해
	E. 사회복지 융복합 실천 미래사회에서 필요한 다양한 기술동향을 이해하고, 사회복지 현장에서 필요한 자료를 수집하고 분석할 수 있으며, 나아가 지식을 바탕으로 사회복지현장에서 실무를 수행할 수 있는 능력	사회복지현장실습	E-1.사회복지 현장실무 수행 E-2.사회복지 테크놀로지 트렌드 이해 E-3.증거기반 사회복지 분석
사회복지실천 전문가	B. 사회복지 서비스 실천 사회복지 실천 기술을 바탕으로 다양한 분야의 사회복지 서비스를 제공할 수 있으며, 상담, 의료, 정신질환 등 치료적 조치가 필요한 사회복지 서비스를 제공하는 능력	사회복지실천론	B-1.사회복지실천 기술 이해 B-2.분야별 사회복지 실천 B-3.치료기반 사회복지 서비스
	C. 생애주기별 사회복지 실천 적용 아동, 청소년, 노인 등 인간의 생애주기에 따른 사회복지의 특성에 대한 이해를 바탕으로 다양한 복지 서비스를 제공할 수 있는 능력	아동복지론	C-1.아동·청소년 사회복지 실천 C-2.가족 사회복지 실천
사회복지정책 전문가	D. 사회복지정책 기획 및 운영 정책과 제도에 대한 이해를 통해 행정체계를 관리할 수 있으며, 사회복지 프로그램을 개발하여 지역사회의 문제를 해결할 수 있는 능력	사회복지정책론	D-1.사회복지 정책 및 제도 이해 D-2.사회복지 프로그램 개발 D-3.지역기반 사회문제 해결 D-4.사회복지 행정체계 관리

간호학과

유아교육학과

다문화학과

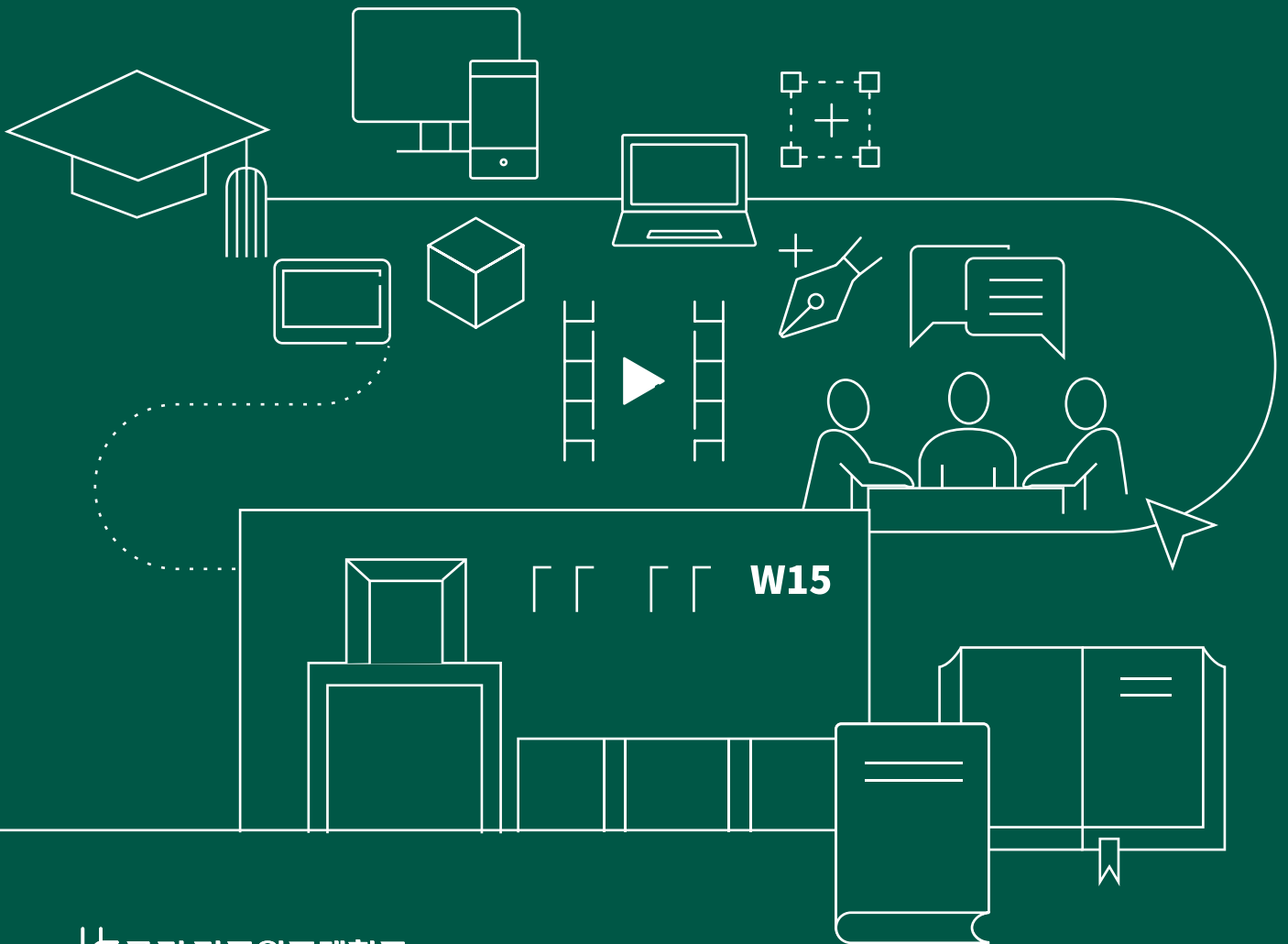
사회복지학과

디지털미디어커뮤니케이션학부

교육과정 로드맵

인재유형	학과공통		사회복지실천 전문가		사회복지정책 전문가	
	전공능력	사회복지 기초 이해	사회복지 응복합 실천	사회복지 서비스 실천	생애주기별 사회복지 실천 적용	사회복지정책 기획 및 운영
간호학과	1학년	사회복지학개론 사회복지이슈 글쓰기와 말하기				
		인간행동과 사회환경 사회복지역사				지역사회복지론
유아교육과	2학년	사회문제론		사회복지실천론 여성복지론	가족관계학 아동복지론	
			사회복지조사론	사회복지실천기술론 장애인복지론 학교사회복지론		사회보장론
다문화학과	3학년	가족과젠더	사회복지자료분석론	사례관리론		사회복지법제와실천 사회복지정책론 프로그램개발과평가 _캡스톤디자인
		사회복지윤리와철학	사회복지현장실습I	가족상담 및 가족치료	건강가정론 청소년복지론	사회복지시설운영론 사회복지와 사회적경제 _캡스톤디자인
사회복지학과	4학년		사회복지현장실습II	정신건강사회복지론 _캡스톤디자인	노인복지론	사회복지행정론 사회복지개입론 _캡스톤디자인
		사회복지세미나	복지테크놀로지 _캡스톤디자인	의료사회복지론 _캡스톤디자인	가족복지론	
디지털미디어커뮤니케이션학부						

디지털미디어 커뮤니케이션학부



대학이념 및 인재상



교육
목적

창의적인 학문연구와 인간존중 교육을 통해 역량과 인성을 갖춘
인재를 양성하고 지역발전을 견인하여 국가와 인류에 공헌

교육
목표

창의적인 학문연구

인간 존중 교육

역량과 인성을 갖춘 인재

인재상

창의·도전하는 인재

소통·협력하는 인재

자기주도적인 인재

학과교육체계



교육
목적

미디어 커뮤니케이션 전문지식과 컴퓨팅 기술의 융합 실무역량으로 지능화시대의 언론, 홍보, 디지털 플랫폼의
주역이 되어 시민과 기업에 편익을 제공하고 사회적 가치를 창출하는 유능한 커뮤니케이터 양성

인재
양성
유형

뉴스·영상 전문가

디지털 PR 전문가

컴퓨터매개
커뮤니케이션전문가



가독성 있는 뉴스를 규범에
맞게 제작하고 방송영상의
구성, 촬영, 편집, 송출을
능숙하게 다루며 시대의
흐름에 맞게 창의적인 SNS·
유튜브콘텐츠를 생산하는
미디어 전문가 양성

PR 전문지식을 갖추고있고,
온라인 커뮤니케이션 도구의
사용에 능하며 모바일·디지털
환경에 적합한 광고 홍보
마케팅을 효과적으로 실행하는
차세대 PR 전문가 양성

유용한 미디어 앱과
웹사이트를 개발하고
대규모 데이터의 시각화와
분석에 능하며 인공지능으로
언론 홍보 실무·연구의
가치를 높이는 컴퓨터매개
커뮤니케이션 전문가 양성

전공
이력

- A. 커뮤니케이션 기초 이해
- D. 디지털 PR
- G. 미디어 앱 - 웹사이트 개발

- B. 뉴스제작
- E. 광고홍보 콘텐츠 제작
- H. 데이터 처리

- C. 영상제작
- F. 엔터테인먼트 비즈니스

인재양성유형 및 진출(진로)분야

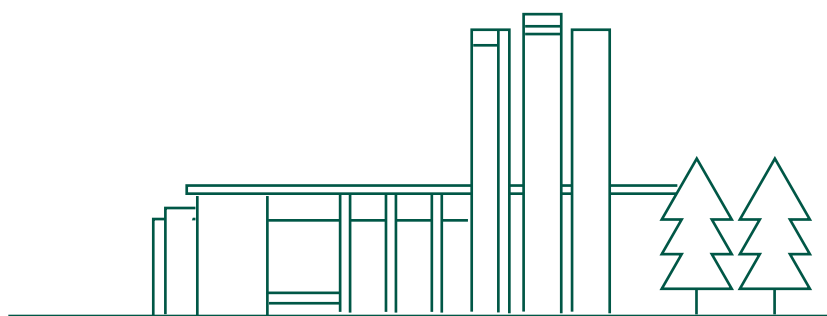
인재양성유형	뉴스·영상 전문가	디지털 PR 전문가	컴퓨터매개 커뮤니케이션전문가
	저널리즘, 방송학, 디지털 미디어 관련 이론-실습 교육을 받은 뒤 멀티미디어 도구를 활용해 뉴스와 방송영상을 제작하고 디지털 콘텐츠를 생산하고 책을 출판해 대중에게 문화적 즐거움과 고급 정보를 제공하고 경제적 가치를 창출하는 전문가	PR과 데이터분석 지식을 바탕으로 온라인에 맞는 홍보광고 전략을 기획-실행-평가하고 전문적인 프레젠테이션을 수행하고 기업 SNS 계정을 활성화하고 대형행사-마케팅 PR 실무를 능숙하게 다루는 지능화 시대의 소통 전문가	인간과 컴퓨터 간 소통, 컴퓨터를 매개로 한 인간과 인간 간 소통에 관한 인문사회과학 전문지식과 프로그래밍 기술, AI 기술을 융합해 미디어커뮤니케이션 인터페이스를 직접 설계하고 지원하며 첨단 미디어 분야를 개척하는 전문가
진출(진로)분야	언론사, 방송영상 산업, 미디어콘텐츠산업, 홍보, 작가, 연구원, 공무원, 공기업	언론사, 방송영상 산업, 미디어콘텐츠산업, 홍보, 작가, 연구원, 공무원, 공기업	앱·웹사이트개발, 데이터분석, ICT산업, 홍보, 연구원, 공무원, 공기업

전공능력

인재양성유형	전공능력	대표교과목	전공하위능력
학과공통	A. 커뮤니케이션 기초 이해 커뮤니케이션의 원리와 하위 커뮤니케이션 개념을 이해하고 이를 미디어 콘텐츠와 의사소통현상에 적용해 탐구하는 능력	커뮤니케이션이론과 SPSS 실습	A-1. 커뮤니케이션학 이해 A-2. 컴퓨터매개커뮤니케이션 이해
뉴스·영상 전문가	B. 뉴스제작 저널리즘과 미디어에 대한 이해를 바탕으로 모바일·인터넷 수용자에 어필하는 뉴스를 제작하고 멀티미디어 콘텐츠로 변환하는 능력	모바일뉴스실습	B-1. 뉴스 기획·제작 B-2. 멀티미디어 변환
	C. 영상제작 방송학, 영화학을 바탕으로 다양한 장르의 영상을 제작하고 비평하며, 디지털 플랫폼에 적합한 창의적인 시청각 콘텐츠를 생산하는 능력		C-1. 영상 제작·비평 C-2. 디지털 콘텐츠 생성
디지털 PR 전문가	D. 디지털 PR 모바일·디지털환경에 맞는 PR 전략을 수행하고 직원, 언론, 소비자 등과의 플랫폼 기반 커뮤니케이션을 능숙하게 관리 조율하는 능력	디지털 PR	D-1. 온라인 홍보 실무 D-2. 온라인 마케팅 PR
	E. 광고홍보 콘텐츠 제작 창의적인 디지털 광고홍보 콘텐츠를 제작하고 그 효과를 과학적으로 분석하는 능력	광고홍보전략과 데이터분석	E-1. 광고홍보 전략·효과 분석 E-2. 카피라이팅 E-3. 그래픽디자인
	F. 엔터테인먼트 비즈니스 엔터테인먼트산업의 실무를 효과적으로 수행하고 대형이벤트를 기획·진행하는 능력		F-1. 엔터테인먼트 실무 F-2. 대형 행사기획·진행
컴퓨터매개 커뮤니케이션 전문가	G. 미디어 앱 - 웹사이트 개발 모바일 프로그래밍, 서버 프로그래밍, 웹사이트 개발 기술 등을 활용해 목적에 맞게 미디어 관련 앱과 웹사이트를 개발하는 능력	모바일 프로그래밍	G-1. 모바일 프로그래밍 G-2. 서버 프로그래밍 G-3. 웹사이트 개발
	H. 데이터 처리 시각화 도구와 프로그래밍 언어를 활용해 미디어-커뮤니케이션 데이터를 분석하고, 시각적으로 표현해 인사이트를 제공하는 능력	데이터시각화	H-1. 미디어 데이터 시각화 H-2. 미디어 데이터 분석

교육과정 로드맵

인재유형	학과 공통	뉴스·영상 전문가	디지털 PR 전문가	컴퓨터매개 커뮤니케이션 전문가				
전공능력	커뮤니케이션 기초 이해	뉴스제작	영상제작	디지털 PR	광고홍보 콘텐츠 제작	엔터테인먼트 비즈니스	미디어 앱 - 웹사이트 개발	데이터 처리
간혹학과	1학년	SNS와 컴퓨터매개 커뮤니케이션	모바일 뉴스실습	강원 영상제작실습				
	유아교육과	커뮤니케이션 이론과 SPSS 실습			디지털 PR			데이터시각화
다문화학과	2학년			디지털 영상편집	커뮤니케이션 영어(영강)	광고홍보전략과 데이터분석	모바일 프로그래밍	
	사회복지학과		뉴스문장연습	스크린라이팅	크리에이티브 프레젠테이션	카피라이팅 실습	서버프로그래밍	
디지털미디어커뮤니케이션학부	3학년	멀티미디어 리포팅	유튜브라이브 스트리밍			IMC 광고론 강원 캡스톤 디자인(PR)	모바일 프로그래밍 심화	시미디어
	4학년	강원 캡스톤디자인 (매체파견) 내러티브와 데이터저널리즘		영화 텔레비전 비평(영강)	소셜미디어 마케팅		엔터테인먼트 비즈니스 인턴십	서버 프로그래밍 심화 웹사이트 개발기초
		강원 캡스톤디자인 (매체파견) 내러티브와 데이터저널리즘	강원 캡스톤디자인 (매체파견) 내러티브와 데이터저널리즘	광고그래픽 디자인 디지털광고 제작실습	광고그래픽 디자인 디지털광고 제작실습	애니메이션 제작기법	멀티미디어 웹연습	
		디지털출판	다큐멘터리 프로덕션			게임디자인개발 이벤트기획제작		미디어데이터 사이언스





**2025 GWN
전공능력사전**

보건복지대학