

2024
GWNNU
전공능력사전

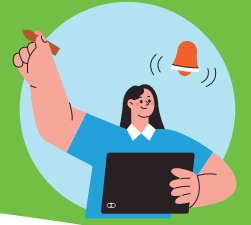
예술체육대학

체육학과



국립강릉원주대학교
GANGNEUNG-WONJU NATIONAL UNIVERSITY

대학이념 및 인재상 & 교육체계



대학이념 및 인재상



교육목적	창의적인 학문연구와 인간존중 교육을 통해 역량과 인성을 갖춘 인재를 양성하고 지역발전을 견인하여 국가와 인류에 공헌		
교육목표	창의적인 학문연구	인간 존중 교육	역량과 인성을 갖춘 인재
인재상	창의·도전하는 인재	소통·협력하는 인재	자기주도적인 인재

학과 교육 체계

학과 교육목적	지속적인 자기개발을 통해 체육학 전문지식을 함양하고 타인에 대한 배려와 소통을 기반으로 다양한 스포츠 현장의 실무를 경험하며 나아가 사회와 지역사회에 책무를 수행하는 체육학전문가를 양성		
인재양성유형	체육건강관리 전문가	체육지도 전문가	
학과 교육목표	체육학 전문지식을 바탕으로 스포츠 현장에서 실무를 경험하여 창의적인 스포츠 프로그램을 기획·개발하고, ICT를 활용한 건강 서비스를 제공하여 국민건강관리를 실천함으로써 스포츠산업의 창의융합을 선도하는 체육 전문가를 양성	인간에 대한 존중을 바탕으로 윤리적 의사결정을 실천하며 원활한 의사소통 능력으로 고객의 니즈를 파악하여 운동을 지도하고, 인간의 생애주기에 적합한 지도방법을 활용하여 배려와 협력을 실천하는 체육 전문가를 양성	전문지식을 지속적으로 학습하여 전문성을 함양하고, 개인의 건강에 대한 관심을 바탕으로 자신을 꾸준히 관리하며, 스포츠 제반 지식을 바탕으로 운동 프로그램을 기획·운영하는 체육 전문가를 양성
전공능력	A. 체육지도 기초 이해 C. 스포츠 지도 E. 스포츠 융복합 B. 건강·운동 관리 D. 교육 프로그램 기획 및 운영		

인재양성유형 & 전공능력



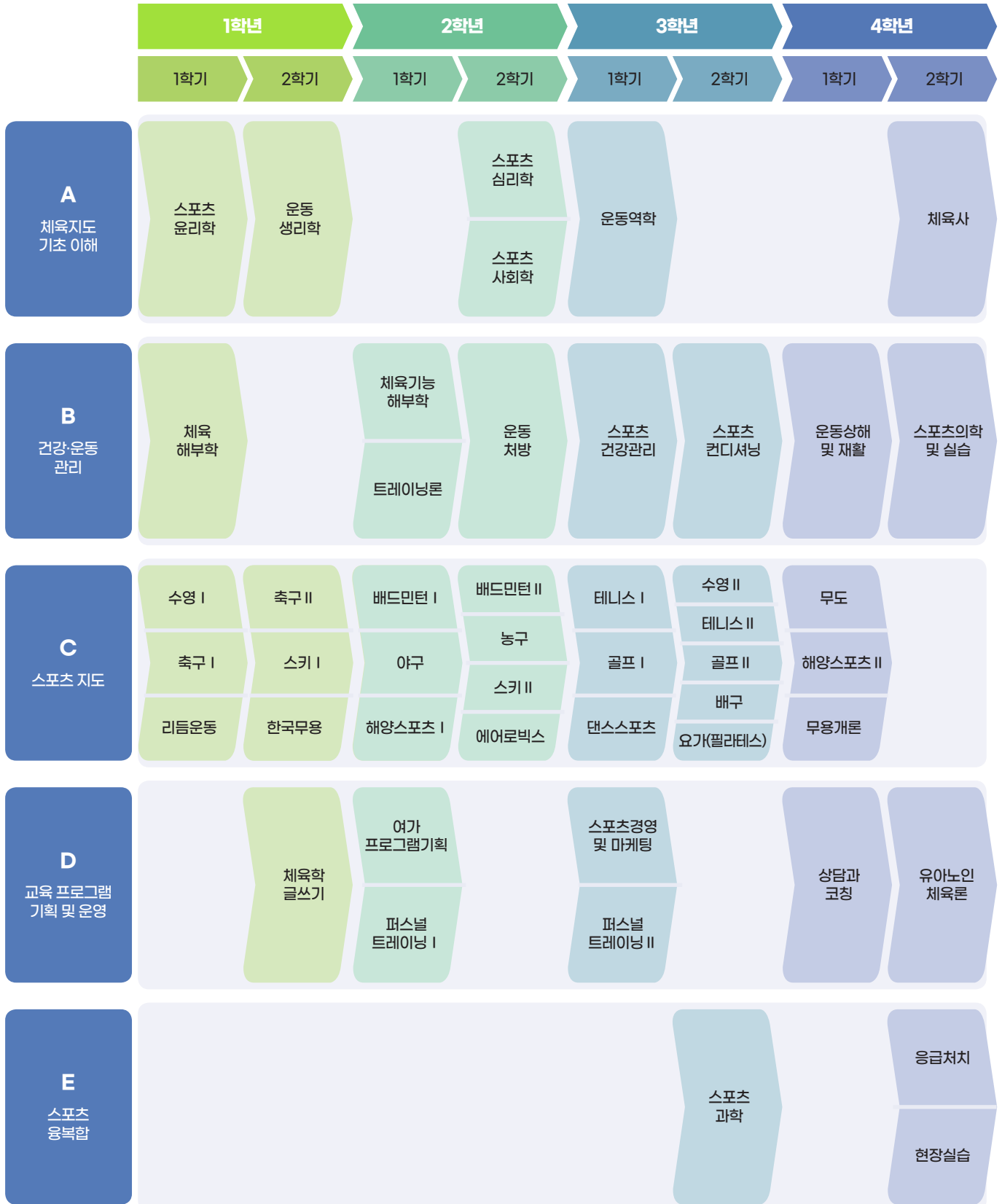
인재양성유형

체육건강관리 전문가	체육지도 전문가
체육건강관리 전문가는 체육지도에 대한 기초 이해를 바탕으로 운동처방 및 상해관리와 운동트레이닝 및 컨디셔닝을 지도하며 나아가 스포츠 융복합을 선도하는 전문가	체육지도 전문가는 체육지도에 대한 기초 이해를 바탕으로 개인·단체·계절·창작·예술 운동을 지도하고 운동 프로그램을 기획·개발하며 나아가 스포츠 융복합을 선도하는 전문가

전공능력

인재양성유형	전공능력	대표교과목	전공하위능력
체육학과 공통	A. 체육지도 기초 이해 체육지도 기초 이해 능력이란 운동과학, 스포츠의 사회과학적 역할 및 스포츠 역사를 이해하고 관련된 윤리적 의사결정을 할 수 있는 능력	운동생리학	A-1. 운동과학 기초 이해 A-2. 스포츠의 사회과학적 이해 A-3. 스포츠 역사와 윤리적 의사결정
	E. 스포츠융복합 스포츠융복합 능력이란 체육학 전문지식을 바탕으로 응급상황에 대처할 수 있고, 스포츠산업 현장에서 현장실무를 수행하며 ICT 기반 건강 관리 프로그램을 기획·운영하는 능력	스포츠과학	E-1. 응급처치 E-2. 스포츠산업 실무 적용 E-3. 헬스케어 디바이스 기반 건강 관리
체육건강관리 전문가	B. 건강·운동관리 건강운동관리 능력이란 사람의 인체에 대한 해부학적 지식을 바탕으로 운동처방 및 상해관리와 운동 트레이닝 및 컨디셔닝을 할 수 있는 능력	스포츠건강관리	B-1. 인체해부학적 이해 B-2. 운동처방 및 상해관리 B-3. 운동 트레이닝 및 컨디셔닝
체육지도 전문가	C. 스포츠지도 스포츠지도 능력이란 다양한 스포츠 (개인, 단체, 계절, 창작·예술)의 특성에 대한 이해와 기술을 바탕으로 적합한 운동방법을 지도할 수 있는 능력	스키 I, 스키 II	C-1. 개인 스포츠 지도 C-2. 단체 스포츠 지도 C-3. 계절 스포츠 지도 C-4. 창작·예술 운동 지도
	D. 교육 프로그램 기획 및 운영 교육 프로그램 기획 및 운영 능력이란 운동 프로그램 기획 능력을 바탕으로 프로그램을 개발하여 나아가 퍼스널트레이닝 프로그램을 운영할 수 있는 능력	스포츠 경영 및 마케팅	D-1. 운동 프로그램 기획 D-2. 운동 프로그램 개발 D-3. 퍼스널트레이닝 프로그램 운영

전공능력 이수체계도



* 상기 교육과정은 개편에 의해 변경될 수 있음

진로맞춤형 교육과정 로드맵



인재 양성 유형

체육건강관리 전문가

체육지도에 대한 이해를 바탕으로 운동처방 및 상해관리와 운동 트레이닝 및 컨디셔닝을 지도하며 나아가 스포츠 융복합을 선도 하는 전문가

학과 공통 분야
 스포츠지도사, 건강운동관리사, 생활체육지도사 등으로 진출 가능

인재 특화 분야
 운동처방사, 건강 및 운동 콘텐츠 기획자, 선수 스포츠 컨디셔닝 지도자, 퍼스널트레이너, 스포츠 심리상담가 등으로 진출 가능

체육지도 전문가

체육지도에 대한 이해를 바탕으로 개인·단체·계절·창작·예술 운동을 지도하고 운동 프로그램을 기획·개발하며 나아가 스포츠 융복합을 선도하는 전문가

학과 공통 분야
 스포츠지도사, 건강운동관리사, 생활체육지도사 등으로 진출 가능

인재 특화 분야
 스포츠 프로그램 기획 및 지도, 선수스포츠 지도자, 일반인 체육지도자, 중등학교 체육교사, 유아체육지도자, 노인체육지도자, 장애인체육지도자, 스포츠시설 경영관리자 등으로 진출 가능

전공 & 융합 전공

인재유형	학과 공통		체육·건강관리 전문가	체육지도 전문가	
전공능력	체육지도 기초 이해	스포츠 융복합	건강·운동 관리	스포츠지도	교육 프로그램 기획 및 운영
1학년	스포츠윤리학		체육해부학	수영 I 축구 I 리듬운동	
	운동생리학			축구 II 스키 I 한국무용	체육학글쓰기
2학년	스포츠심리학 스포츠사회학		체육기능해부학 트레이닝론	배드민턴 I 아구 해양스포츠 I	여가프로그램기획 퍼스널트레이닝 I
	운동역학		운동처방	스키 II : 배드민턴 II 농구 : 에어로빅스	
3학년		스포츠과학	스포츠건강관리	테니스 I 골프 I 댄스스포츠	스포츠경영및마케팅 퍼스널트레이닝 II
			스포츠컨디셔닝	수영 II : 테니스 II 골프 II : 배구 요가(필라테스)	
4학년			운동상해및재활	무도 해양스포츠 II 무용개론	상담과코칭
	체육사	응급처치 현장실습	스포츠이학및실습		유아·노인체육론

융합전공

해양레저관광

교양

기초교양	균형교양	해람교양	교양 연계 비교과 프로그램
사고와 표현, 글로벌 의사소통(외국어), 디지털 리더러시	인문학, 사회과학, 자연과학	지역이해와 봉사, 진로와 취·창업, 인성 체험	글쓰기·말하기 프로그램, 여학능력 향상 프로그램, 기초학력증진프로그램 등

비교과

학과 연계 비교과	교과 연계 비교과 프로그램, 3LESS 교육 실천을 위한 학과 맞춤형 프로그램			
학과 연계 비교과	FAM	면담(수시면담, SP면담 등), 동아리 활동, 교내·외 공모전 참여, 홈커밍타임(졸업생특강, 동문특강), 취업특강, CAT 검사(대학적응력검사)		
	진로지도 교수제	진로 교과목 수업	교과목 연계 진로 지도 학과 주관 진로특강 등 프로그램 운영	취업 교과목 수업
진로·취업 지원	진로탐색	진로설계	취업역량강화	취업성공
	진로설정을 위한 정보수집 전공탐색 및 학과활동 진로계획 및 목표수립 자신의 흥미/적성파악	직업세계의 이해 복수전공/부전공/연계전공 어학/자격증 등 준비 공모전 등 대외활동	직무설정 전공 및 직무관련 활동 어학/자격증 취득 공모전 등 대외활동	기업/직무별 취업정보 수집 전공 및 직무관련 활동 직무관련 전문자격증 취득 입사지원서, 면접준비 등
학습지원	학습역량진단(G-CAL), 학습법 특강, 학습포트폴리오(우수노트), 좋은 강의 에세이 공모전, 학습역량 강화 프로그램 이수제, 학습동아리			



국립강릉원주대학교
GANGNEUNG-WONJU NATIONAL UNIVERSITY

25457 강원특별자치도 강릉시 죽헌길 7 강릉원주대학교
예술체육대학 2호관 214호(C11-214호)
Tel. 033.640.2544
<https://pe.gwnu.ac.kr>