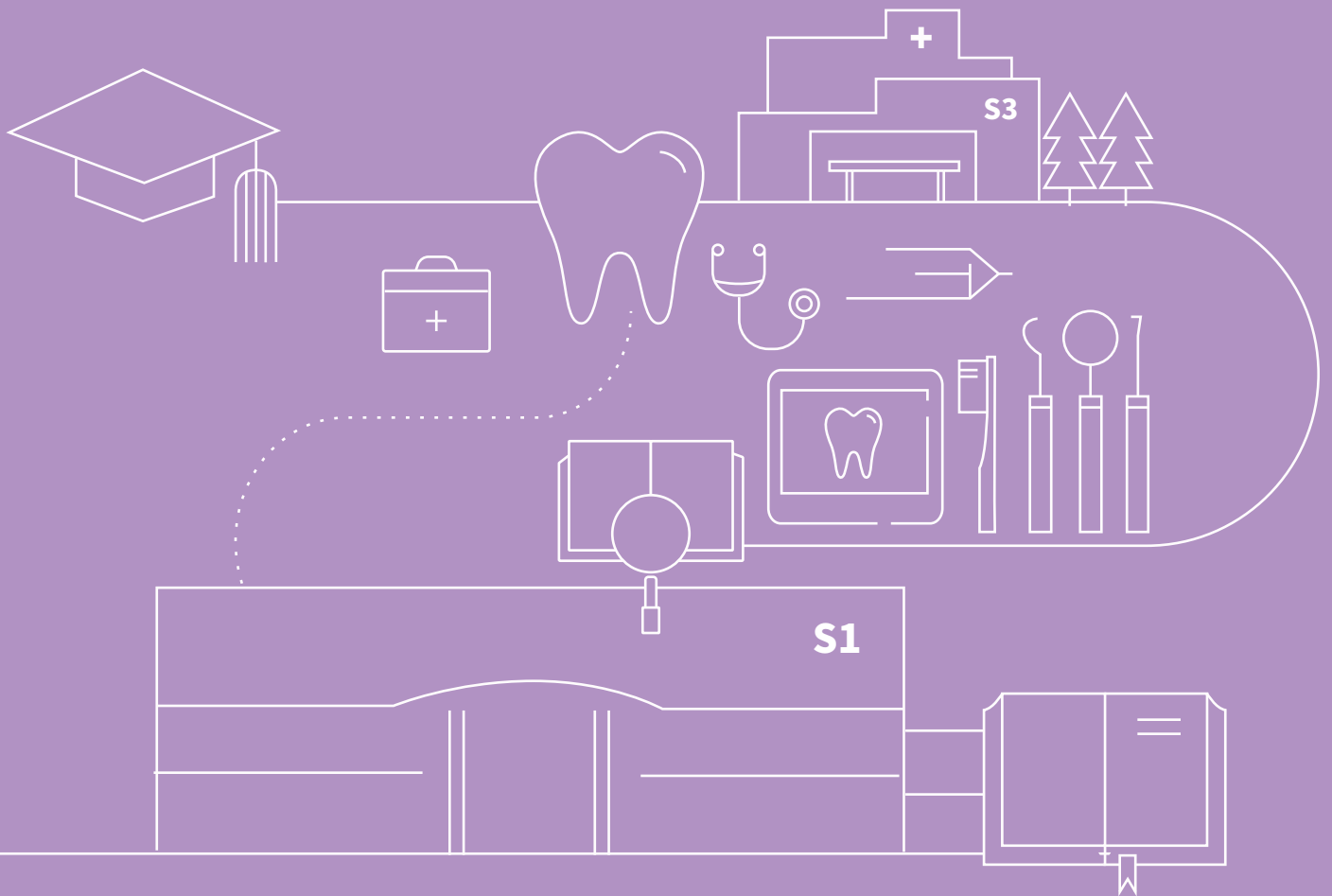


치의(예)학과



대학이념 및 인재상



자유



진리



창조

교육
목적

창의적인 학문연구와 인간존중 교육을 통해 역량과 인성을 갖춘
인재를 양성하고 지역발전을 견인하여 국가와 인류에 공헌

교육
목표

창의적인 학문연구

인간 존중 교육

역량과 인성을 갖춘 인재

인재상

창의·도전하는 인재

소통·협력하는 인재

자기주도적인 인재

학과교육체계

교육
목적

치의학의 광범위한 학문분야의 학습에 필요한 기본적인 지식을 갖추고 그 지식을 능동적으로 적용할 수 있는 능력
및 올바른 가치관·윤리의식을 지닌 미래의 치과의를 양성하여 국가발전과 인류번영에 기여

인재
양성
유형

전문지식과 임상역량을 갖춘 치과의사

교육
목표

전문치과의사로서 필요한
최신의 지식과 기능을
지속적으로 습득하고,
이 지식을 창의적으로
응용하여 지역사회에 대한
봉사와 사회적 책무를
이행하는 글로벌
치과의사 양성

배려와 협력을 바탕으로
환자 및 관련 전문가와
원활하게 의사소통하며,
환자 중심의 마인드로
전문치과의사로서 사명과
책임을 다하고 윤리의식을
실천하는 치과의사 양성

임상과학에 대한
전문성에근거하여 다양한
질환을 진단, 예방, 치료할 수
있고 다양한 임상경험을 통해
치의학 관련 기술을 습득하여
이를 바탕으로 치의학
선도하는 치과의사 양성

전공
능력

A. 사회·윤리적 책임 준수

D. 진단 및 치료계획 수립

B. 자기개발 및 관리

E. 질환의 치료와 예방

C. 의사소통 및 협력

F. 응급대처 및 배려환자 진료

인재양성유형

전문지식과 임상역량을 갖춘 치과의사

전문지식과 임상역량을 갖춘 치과의사란 구강악안면 질환의 진단, 예방, 치료에 필요한 기초 및 임상과학을 이해하고 응용할 수 있으며, 환자 및 관련 전문가와 원활한 의사소통과 협력을 할 수 있고, 최신지식과 기능을 습득할 수 있는 평생학습 자세를 갖추며, 사명감·책임감·윤리의식을 갖추고 이를 실천하며 지역사회에 능동적으로 기여하는 치과의사

진출(진로)분야

치과의사(상급종합병원, 종합병원, 대학병원, 개인병원) 등

전공능력

인재양성유형	전공능력	대표교과목	전공하위능력
전문지식과 임상역량을 갖춘 치과의사	A. 사회·윤리적 책임 준수 치과 의료와 관련된 전문적 행위의 수행과정에서 법과 윤리규범을 준수하고 치과의사로서의 사회적 책무를 이행하는 능력	치의학과법 지역사회치의학 리더십과 치과윤리	A-1. 법과 윤리규범 준수 A-2. 사회적 책무 이행
	B. 자기개발 및 관리 다양한 교육프로그램에 참여하는 등 다양한 방법으로 개인의 전문성을 개발하고 자신의 건강을 관리하는 능력	자기관리와 진로설계	B-1. 전문성 개발 B-2. 건강 관리
	C. 의사소통 및 협력 교육프로그램에 참여하는 등 다양한 방법으로 개인의 전문성을 개발하고 자신의 건강을 관리하는 능력	임상술기 및 진료수행 실습 I	C-1. 환자와의 효율적 의사소통 C-2. 업무 관련 원활한 의사소통
	D. 진단 및 치료계획 수립 환자의 상태를 평가하고 진료기록을 작성할 수 있으며, 진단에 필요한 검사를 시행하고 그 결과를 해석하여 환자 중심의 치료계획을 수립할 수 있고, 환자의 전신질환과 구강악안면 질환을 연계하여 치료하며, 환자의 교차 감염을 방지하고 환자 불안과 통증을 관리하는 능력	해부학 임상술기 및 진료수행 실습 II	D-1. 진료기록 작성 D-2. 진단 시행 및 결과 해석 D-3. 환자 중심 치료계획 수립 D-4. 의료문서 발급 D-5. 전신질환과 구강악안면 질환 연계 치료 D-6. 교차 감염 방지 D-7. 환자 불안 및 통증 관리
	E. 질환의 치료와 예방 다양한 임상상황에서 근거중심의 지식을 적용하여 치료를 진행할 수 있으며, 구강건강을 유지하기 위해 교육과 예방 진료를 할 수 있는 능력	치아형태학 및 실습 기초치의학의 임상적용	E-1. 구강 연조직 및 치아, 치주 질환 진단 및 치료계획 수립 E-2. 치아 및 경조직 치료 E-3. 치수 및 치근단 질환 치료 E-4. 비외과적 치주치료 E-5. 단순 외과적 처치 E-6. 약물처방 E-7. 턱관절 장애, 부정교합 및 구강악안면 이상 진단 및 치료계획 수립 E-8. 가철성 교정장치 설계 및 사용 E-9. 보철치료 계획 수립 및 수복 E-10. 교합이상 평가 및 관리 E-11. 디지털의학 이해 및 적용 E-12. 예방 교육 및 예방 진료 E-13. 치과치료 결과 평가 및 유지관리 E-14. 근거중심 지식 적용
	F. 응급대처 및 배려환자 진료 다양한 응급상황을 예방하고 대처할 수 있으며, 배려가 필요한 환자를 관리하고 안전한 진료를 수행하는 능력	치과안전관리	F-1. 응급상황 예방 및 대처 F-2. 배려환자 관리 및 진료

교육과정 로드맵

인재유형	전문지식과 임상역량을 갖춘 치과의사					
전공능력	사회·윤리적 책임 준수	자기개발 및 관리	의사소통 및 협력	진단 및 치료 계획 수립	질환의 치료와 예방	응급대처 및 배려환자 진료
예 1학년		일반물리학 일반생물학및실험 I 일반화학및실험 자기관리와 진로설계_치의예과				
		유기화학 일반생물학및실험 II 치학개론			치아형태학및실습	
예 2학년		생화학 세포생물학		의학용어 치의학기초연구 치의학역사		
		생화학및실습		발생학 유전학 조직학 해부학 해부학실습		
본 1학년	구강보건정책의이해 치의학과 인간	구강조직학 두경부해부학 두경부해부학실습 보건의료의 경제학 인문사회치의학 기초 인체의기능 치과생체재료 치과의사를 위한 건강한 생활 치과질환과구강미생물	치과건강보험청구 치의학프레젠테이션의 기초	노화의생물학 생애주기영양학 악안면각각의생리 임상치과교정학 임상해부학	구강악안면외과 임상 술식 개론 구강악안면중환자의중재분석 생방과학특론 생방과학특론 신경계의 이해 1 실천치주외과학 악면의이해 영상치의학 심화학습 임상소아청소년치과학 조직재생 중재를 통해보는 임상치과보존학 치과 전임상시험 I	
	의료와 사회 임상법치의학입문 치의학 연구윤리	구강생리학의임상적적용 기초과학 및 임상, 그리고 산업계에서 바라보는 치과재료 및 기구 신경계의 이해2 치과의사를위한약물치료계획 치과임플란트재료학 치의학발표의기술 통증의 이해와 관리	의학발전의 역사 치과의사의 문화생활 치의학임상실습 1	구강암의 이해 노인치과학 인체질병의 이해 치과내분비학 치아우식의 이해 타액과구강건강	교합의 이해 면역의 이해 미생물과 항생요법 실천임상진단시미리학 임상악리학 임상영상치의학 심화학습 임상영상학 임상치과보존학의 적용 치과 전임상시험 II 치아수복의 기초 캐드캠치과확립론	
본 2학년	구강보건정책의이해 치의학과 인간 가철성의치 1 구강악안면 낭과 중앙 근관치료의 이해 1 치의학임상실습 2	보건의료의 경제학 치과의사를 위한 건강한 생활 치과질환과구강미생물	치과건강보험청구 치의학프레젠테이션의 기초	노화의생물학 생애주기영양학 악안면각각의생리 임상치과교정학 임상해부학 구강병리학 질환의 평가	구강악안면외과 임상 술식 개론 구강악안면중환자의중재분석 생방과학특론 실천치주외과학 영상치의학 심화학습 임상소아청소년치과학 조직재생 중재를 통해보는 임상치과보존학 치과 전임상시험 I 부정교합의 이해와 치료 1 치아수복 치주질환의 이해와 치료 1	
	유치 수복과 치수치료 의료와 사회 임상법치의학입문 치의학 연구윤리	구강건강증진과 예방 1 구강생리학의임상적적용 기초과학 및 임상, 그리고 산업계에서 바라보는 치과재료 및 기구 치과의사를위한약물치료계획 치과임플란트재료학 치의학발표의기술	의학발전의 역사 치과의사의 문화생활 치의학임상실습 3	구강암의 이해 국소마취학 노인치과학 발치학 부정교합의 이해와 치료2 치과내분비학 타액과구강건강	가철성의치 2 구강안면의 통증과 기능장애 근관치료의 이해 2 실천임상진단시미리학 임상악리학 임상영상치의학 심화학습 임상영상학 임상치과보존학의 적용 치과 전임상시험 II 치아보존수복과 고정성보철 치아보존수복과 고정성보철 치주질환의 이해와 치료 2 캐드캠치과확립론	
본 3학년	구강보건정책의이해 치의학과 인간 리더십과 치과윤리 행동과학개론	보건의료의 경제학 치과의사를 위한 건강한 생활 치과질환과구강미생물	치과건강보험청구 치의학프레젠테이션의 기초	노화의생물학 생애주기영양학 악안면각각의생리 임상치과교정학 임상해부학 구강병리학 구강내과학 임상실습1 노인치과학 임상실습1 소아치과학 임상실습1 영상치의학 임상실습1 영상치의학 임상실습1 진정교합의 이해 진정교합의 임상실습1 치과보철학 임상실습1	구강악안면외과 임상 술식 개론 구강악안면중환자의중재분석 생방과학특론 실천치주외과학 영상치의학 심화학습 임상소아청소년치과학 조직재생 중재를 통해보는 임상치과보존학 치과 전임상시험 I 구강악안면외과학 및 연조직질환 부정교합의 이해와 치료3 예방치과학 임상실습1 치과교정학 임상실습1 치과보존학 임상실습1 치주외과학 임상실습1	
	의료와 사회 임상법치의학입문 치의학 연구윤리	구강생리학의임상적적용 기초과학 및 임상, 그리고 산업계에서 바라보는 치과재료 및 기구 영상치의학임상실습 2 치과의사를위한약물치료계획 치과임플란트재료학 치의학발표의기술	의학발전의 역사 치과의사의 문화생활	구강내과학 임상실습2 구강악안면외과학 임상실습2 구강암의 이해 노인치과학 부정교합의 이해와 치료4 소아치과학 임상실습2 외과치료의 기초 치과내분비학 치과보철학 임상실습2 치과임플란트의 이해 타액과구강건강	경조직 이상 실천임상진단시미리학 예방치과학 임상실습2 임상악리학 임상영상학 임상치과보존학의 적용 치과 전임상시험 II 치과교정학 임상실습2 치과보존학 임상실습2 치과이동술사 치주외과학 임상실습2 캐드캠치과확립론	치과안전관리
본 4학년	구강보건정책의이해 치의학과 인간	보건의료의 경제학 치과의사를 위한 건강한 생활 치과질환과구강미생물 악안면성형재건외과학	치과건강보험청구 치의학프레젠테이션의 기초 임상술기 및 진료수행 실습 I	노화의생물학 생애주기영양학 악안면각각의생리 임상치과교정학 임상해부학 소아치과학임상실습3	구강악안면외과 임상 술식 개론 구강악안면중환자의중재분석 생방과학특론 실천치주외과학 영상치의학 심화학습 임상소아청소년치과학 조직재생 중재를 통해보는 임상치과보존학 구강악안면외과학임상실습3 구강악안면외과학임상실습3 근관치료의 이해 실천치주외과학 영상치의학임상실습 3 예방치과학임상실습3 치과보철학임상실습3 치과보철학임상실습3 치과이동술사 치주외과학임상실습3 치주질환의이해와치료3	
	의료와 사회 임상법치의학입문 지역사회치의학 치과료관리 치의학 연구윤리 치의학과법	구강생리학의임상적적용 기초과학 및 임상, 그리고 산업계에서 바라보는 치과재료 및 기구 치과의사를위한약물치료계획 치과임플란트재료학 치의학발표의기술	의학발전의 역사 치과의사의 문화생활	구강암의 이해 노인치과학 영상치의학심화학습 임상술기 및 진료수행 실습 II 임상의학개론 치과내분비학 타액과구강건강	구강내과학심화학습 구강악안면외과학심화학습 기초치의학의임상적적용 실천임상진단시미리학 예방치과학임상실습 임상악리학 임상영상학 임상치과보존학의 적용 치과 전임상시험 II 치과교정학임상실습 치과보존학심화학습 치과보철학심화학습 치주외과학심화학습 캐드캠치과확립론	소아치과학심화학습실습